



**EXCAVACIÓN ARQUEOLÓGICA
ARRITZAGA 37, ARALAR**

2019

MEMORIA

TXOMIN UGALDE

19 DE NOVIEMBRE DE 2019



ÍNDICE

1. Introducción.
2. Descripción del yacimiento Arritzaga 37.
 - 2.1. Situación
 - 2.2. Características
 - 2.3. Contexto Geológico
3. La campaña del año 2019
 - 3.1. Excavación de la galería de mina
 - 3.1.1. Metodología
 - 3.1.2. Desarrollo de los trabajos
 - 3.2. prospección geofísica
 - 3.2.1. Metodología
 - 3.2.2. La prospección con cata.
 - 3.3. Protección del yacimiento.
4. Colecciones recuperadas.
5. Conclusiones.
6. Fichas de registro estratigráfico
7. Planimetría
8. Dataciones



1. INTRODUCCIÓN.

En la campaña de este año 2019 se ha dado por concluido el trabajo de campo de la investigación arqueológica en el yacimiento de Arritzaga 37, una explotación minera de la Edad del Bronce cuya excavación comenzó en el año 2016, habiéndose sucedido -por lo tanto- 4 campañas anuales de trabajos arqueológicos. Las investigaciones arqueológicas realizadas en el yacimiento de Arritzaga 37 se inscriben en el proyecto de estudio de la minería antigua de Gipuzkoa iniciado a comienzos de los años 80 del siglo pasado y realizado mediante colaboración entre la Fundación Arkeolan y la Sociedad Felix Ugarte. En las primeras etapas, en los ochenta del siglo pasado, se estudiaron los restos de minería romana en el coto minero de Arditurri, ampliándose más tarde (años 90) a la minería romana del considerado distrito de Oiaso que comprende las mineralizaciones del macizo de Aiako Harria, para pasar finalmente, a comienzos del siglo actual, a incorporar el resto del territorio guipuzcoano y las demás etapas que componen el mundo de la minería antigua, desde la protohistoria a la tardoantigüedad. Concretamente los trabajos en el macizo de Aralar han tenido lugar al confirmarse la existencia de recursos mineros de importancia en lo que a mineralizaciones de cobre se refiere, tal y como prueban las explotaciones del siglo XVIII y las realizadas en el pasado siglo XX. Las informaciones disponibles describen labores mineras en varios filones, y estructuras de tratamiento del mineral que dieron lugar a infraestructuras de entidad, caso del poblado minero con su embalse en la regata para conducción de agua hasta la maquinaria hidráulica de procesamiento de mineral, su iglesia y hornos de reducción de la fase dieciochesca, o los almacenes y apoyos del cable transportador o el mismo edificio de residencia de mineros de Buruntzuzin del siglo XX.

Teniendo en cuenta el valor estratégicos del metal de cobre a lo largo de la Historia y vista la importancia de los yacimientos de este mineral en Aralar se planteó un proyecto de prospección encaminado a la búsqueda de testimonios de la minería más antigua que ha ido dando resultados de gran valor arqueológico y patrimonial; entre otros el yacimiento de Arritzaga 37 objeto como se ha dicho de 4 campañas de



excavaciones arqueológicas, en 2016 y 2017, 2018 y 2019. De esta última se da noticia en la presente memoria. Todas ellas han contado con la financiación del ayuntamiento de Amezketa, en la que se incluyen importantes ayudas económicas de la Diputación Foral de Gipuzkoa a través de la convocatoria anual de subvenciones a la investigación arqueológica.

2. DESCRIPCIÓN DEL YACIMIENTO.

2.1. Situación

El yacimiento de Arritzaga 37 se sitúa en el llamado coto minero de Arritzaga, en un sector intermedio ubicado entre la ladera de Buruntuzin y las majadas de Arritzaga, en la margen derecha de la regata del mismo nombre.

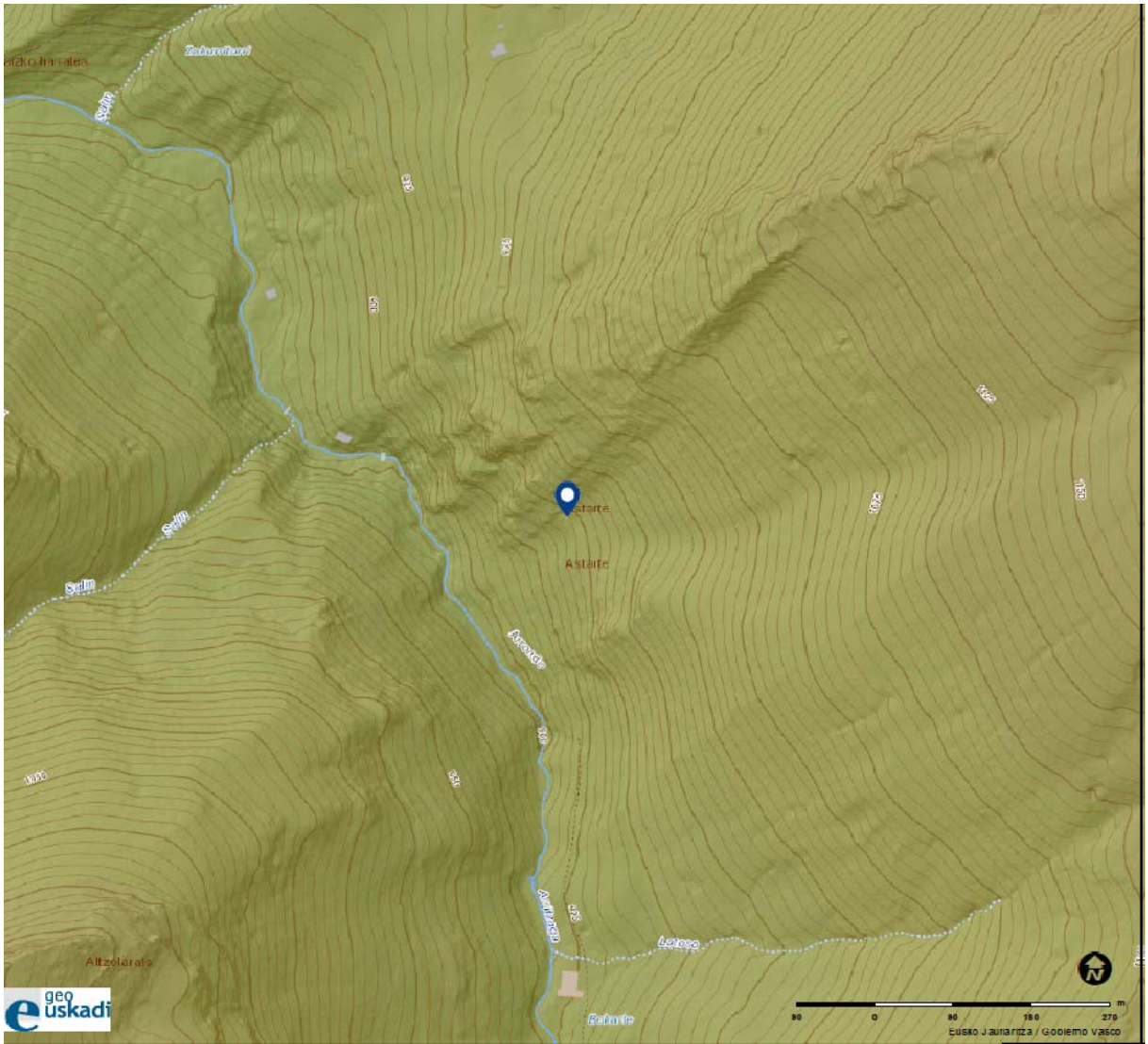
Sus coordenadas geográficas son las siguientes:

X:577470

Y:4763583

Z:953

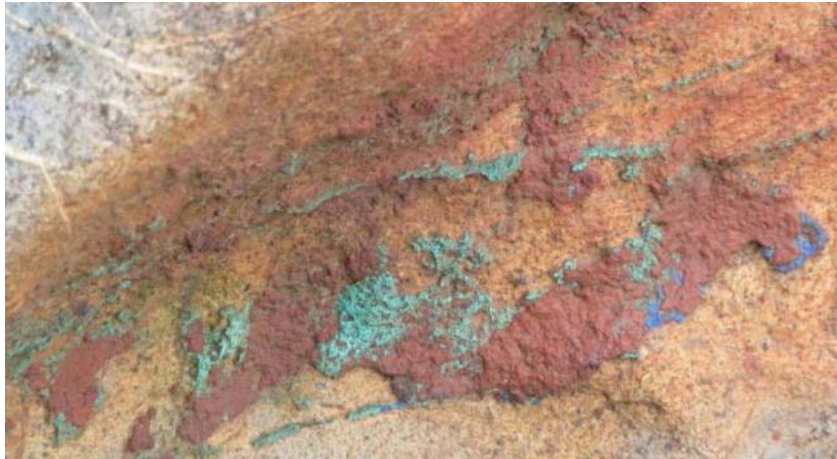




Situación del yacimiento.

2.2. Características.

Se trata de una pequeña explanada al pie de un afloramiento de caliza en la que son



visibles restos de mineral de cobre en pequeñas proporciones. Son líneas estrechas de color azul y verde que corresponden a minerales de malaquita y azurita.

Están indicando la presencia de un filón más amplio que se encontraba incrustado entre estratos de caliza con un fuerte buzamiento. Prácticamente en su totalidad ha sido extraído quedando el hueco en negativo de su presencia.

El afloramiento de caliza se dispone resaltado en la ladera, discurriendo sobre una línea de 590 longitud que se extiende desde la zona alta del collado de Astunalde hasta la base en la parte baja del valle abierto por el cauce de la regata que viene desde Igaratza. Los filones de escasa potencia son visibles en superficie en diferentes puntos de ese afloramiento y, en la parte alta, se ha constatado la presencia de grandes vaciados en el detritus del karst con zanjas de cientos de metros de longitud y varios metros de profundidad. Según se desciende hacia el fondo del valle son visibles también evidencias de explotaciones en galería que rodean el afloramiento calizo y en este, varias terrazas escalonadas, aprovechadas para establecer las construcciones de 2 majadas pastoriles, ambas abandonadas en la actualidad. Probablemente los aterrazamientos son resultado de actividades mineras como la que se va a describir de Arritzaga 37 ya que la fisonomía exterior de esta última es similar a la observada en la ocupación de las mencionadas majadas.

2.3. Contexto geológico.

La mina ARR37 está situada sobre las calizas del Purbeckiense, tramo final del Malm, (Jurásico). En esta barra caliza se ha formado el criadero de mineral y ha sido objeto de explotación minera. Estas calizas pertenecen al flanco Norte del Anticlinal de Txindoki que en esta zona adopta una disposición semivertical e invertida con buzamientos de 70º S y dirección E-W.

El filón existente en la mina ARR37 y que fue objeto de explotación en la Edad de Bronce, está dispuesto entre estratos, y toma la dirección y buzamiento de la estructura geológica en la zona.



3. LA CAMPAÑA DEL AÑO 2019.

Esta última campaña ha tenido lugar durante el mes de agosto, de forma continuada entre los días 19 y 24, y puntualmente en los fines de semana. Ha consistido en la extracción de los



sedimentos inferiores que rellenaban la galería de mina descubierta en el 2016 y que se encontraba totalmente colmatada, hasta el punto de que su boca solo fue visible al realizarse la excavación en área de la pequeña explanada situada al pie del afloramiento calizo. En el apartado de conclusiones se hará un breve repaso de los resultados obtenidos en las diferentes campañas y de los trabajos realizados en el que se describirá el proceso de acercamiento a la realidad arqueológica de esta pequeña unidad minera. Para completar el programa de la campaña 2019 se ha llevado a cabo

una prospección geofísica en el exterior con el fin de determinar el potencial arqueológico de la explanada. Con los resultados de esa prospección se ha abierto una cata de prospección¹.

3.1. Excavación de la galería de mina.

3.1.1. Metodología.

Se ha seguido la metodología de registro estratigráfico por contexto simple según la adaptación del método Harris por el museo de Londres. Los hallazgos se han registrado individualmente mediante la modalidad de *special finds*. Se han enviado además una muestra de hueso para su datación en los laboratorios de la universidad de Uppsala.

¹ EQUIPO: Xabier Del Cura, Giorgio Studer, Koldo Sansinenea, Txema Esnal, José Manuel Franco y Mikel Uzkudun, bajo la dirección de Txomin Ugalde.



3.1.2. Desarrollo de los trabajos.

Las referencias de partida en el proceso de excavación han sido la cota alcanzada en la campaña del 2018 y la relación estratigráfica registrada en la misma. Contando con esa documentación se ha continuado con la excavación hasta vaciar completamente los rellenos de la galería y enlazar con el pozo de mina asociado del que también se ha completado el vaciado de los sedimentos de relleno de su base.



Con respecto a la serie estratigráfica de partida es preciso señalar que se han podido advertir diferencias en la composición de los rellenos. Así, mientras que en los sedimentos extraídos en la campaña del año anterior, destacaba la presencia de restos de carbón en tal cantidad que prácticamente había zonas en las que la arcilla presentaba una tonalidad oscura generalizada, en esta ocasión la presencia de carbón se ha reducido a porcentajes mínimos, dando lugar a un relleno extremadamente plástico y arcilloso, de color marrón. Su

carácter higroscópico ha convertido a los sedimentos en un barro pegajoso y resbaladizo que ha dificultado sobremanera las tareas de excavación. Igual ocurre con la densidad de las placas de torrefacción, mucho menores en esta campaña del 2019. Por todo ello se ha considerado oportuno registrar los rellenos extraídos en esta campaña, añadiendo un nuevo contexto estratigráfico: el 33. Igualmente destaca la presencia de cantos rodados de caliza que se presume fueron utilizados como mazas de minero para la rotura de la roca y extracción del mineral. En algunos casos son bien visibles las entalladuras practicadas para el enmague de la

maza; concretamente uno de los ejemplos presenta una fina talla lateral que lo convierten en una pieza destacada de museo.

Una vez finalizada la labor de extracción de los rellenos ha resultado que la base de la galería se sitúa a una profundidad de 10,30 m desde la boca. En los rellenos inferiores se recuperaron dos unidades de fauna; una de ellas corresponde a un hueso de ave y la otra es fauna no identificada; de esta última se ha obtenido la muestra enviada para su datación por C14.

3.2. Prospección geofísica.

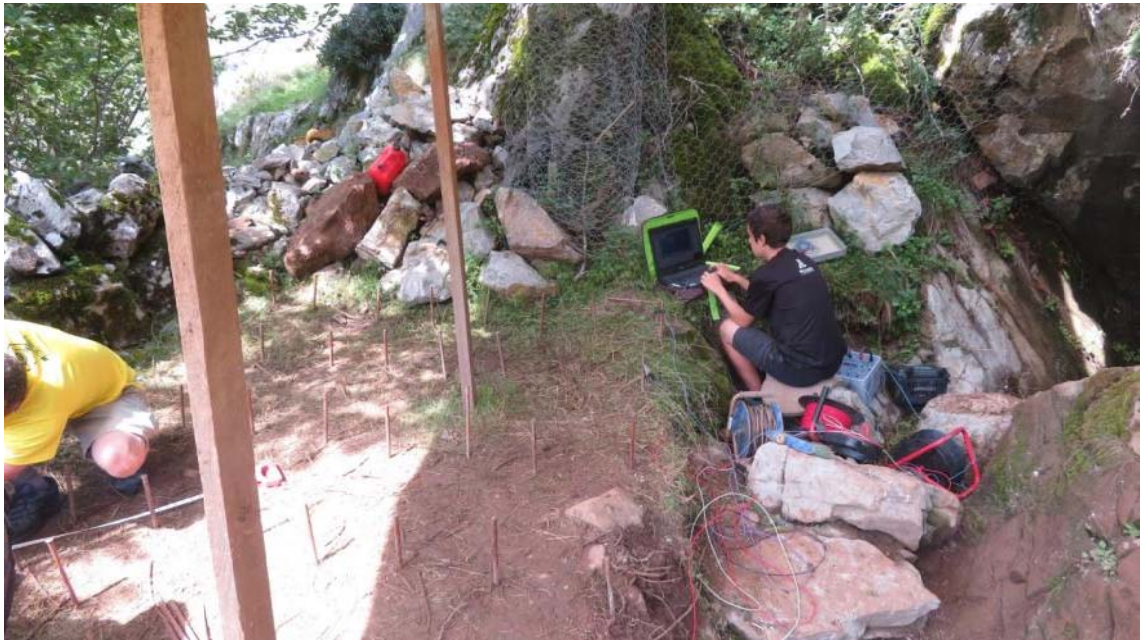
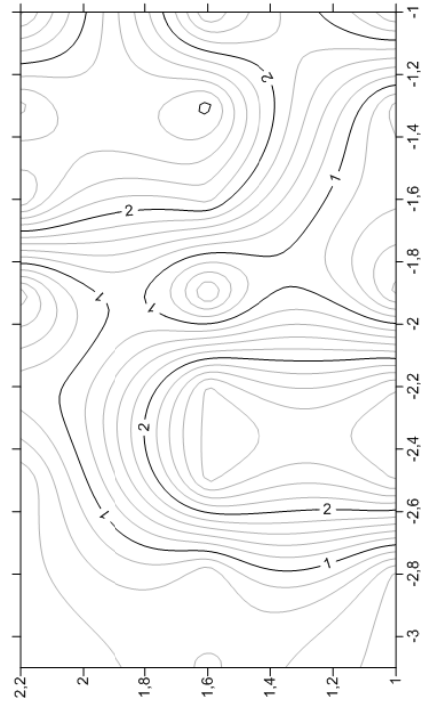
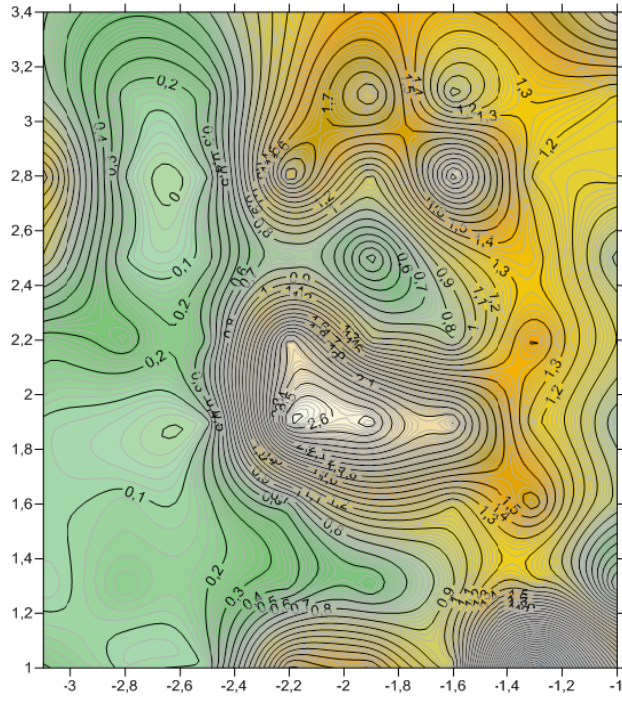
3.2.1. Metodología. Entre las modalidades de prospección geofísica se ha elegido la de tipo eléctrico, con un ensayo vertical con electrodos para determinar la resistividad del terreno y



detectar estructuras o elementos de interés arqueológico en el subsuelo sin tener que recurrir a la excavación del espacio en su conjunto. El ensayo se realizó con un aparato marca PASY, de forma que pudieran obtenerse resultados en dos diferentes capas de profundidad, a 50 y 75 cm concretamente.

Los resultados de esta calicata eléctrica se muestran en el gráfico incorporado más adelante; puede advertirse la presencia de zonas elevadas y depresiones; coincidiendo con la posición de las anomalías

más notables en cuanto a medidas de resistividad se abrió una cata de prospección.



3.2.2. La prospección con cata

La cata de 0,5 x 1,2 m de superficie se abrió, como se ha adelantado, coincidiendo con los valores más representativos del mapa de resistividad.



A 30 cm de profundidad pudo comprobarse que las anomalías indicaban la presencia de bloques de mineral y del afloramiento de la roca natural por lo que se dieron por concluidos los trabajos de prospección.

3.3. Protección del yacimiento.

Como en campañas anteriores se restituyeron los rellenos de tierra de la cata, recolocándose los tepes de tierra, y finalmente se valló la zona de la entrada de la unidad minera para evitar accidentes.





4. COLECCIONES RECUPERADAS.

Además de la fauna enumerada, destaca la colección de cantos rodados utilizados como mazas mineras. Se han seleccionado un total de 20 piezas por sus valores estéticos y morfológicos en el contexto de una próxima unidad de divulgación sobre la minería prehistórica de Aralar que se suma a la colección recuperada en la campaña de 2018.

A ello se suman las muestras de carbón obtenidas por flotación de los sedimentos orgánicos y las mismas muestras de sedimento que se han obtenido en previsión de analíticas complementarias que puedan o deban realizarse en el futuro.

5. CONCLUSIONES.

Con los resultados obtenidos en esta última campaña de trabajos arqueológicos en el yacimiento de Arritzaga 37 se puede ahora analizar en su conjunto la información obtenida y proponer vías de acercamiento que sirven para determinar la identidad del lugar en el contexto de la actividad minera de la Edad del Bronce.



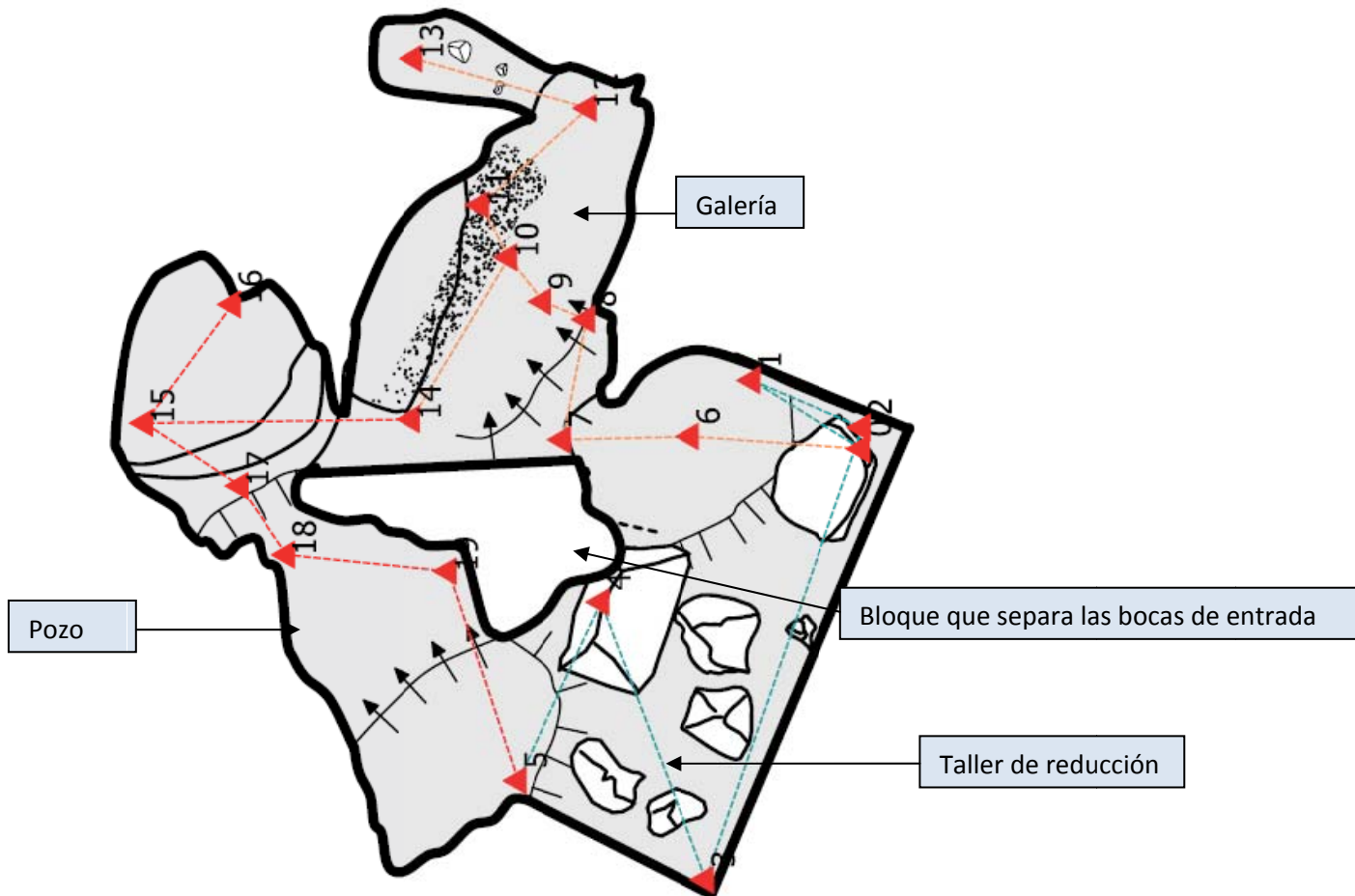
En primer lugar conviene agrupar los datos en sectores espaciales, resultando 3 unidades que, aunque vinculadas y estrechamente relacionadas entre sí, pueden describirse por separado.

Por un lado contamos con la explanación situada al pie del afloramiento rocoso que ha sido reconocida arqueológicamente gracias a la cata de prospección realizada en el año 2008, y los trabajos correspondientes a las campañas de 2016 y 2017, además de la prospección geofísica de esta campaña de 2019.

La cata de prospección del 2008 ofreció abundante cerámica realizada a mano, entre la que se reconocieron fragmentos de una posible vasija de reducción, y un pequeño lingote de cobre. La excavación de los años 2016 y 2017 permitió profundizar en esa ocupación y detectar los elementos que pueden asociarse a los trabajos de reducción de cobre, realizados "in situ", probablemente con el objeto de conocer la calidad del mineral. Finalmente, la prospección geofísica del 2019, acompañada de la prospección con cata, han permitido delimitar en el espacio ese uso del lugar. Se restringe al sector septentrional más cercano al pozo minero. Sus límites vienen marcados por la presencia de un gran bloque de caliza desgajado del afloramiento y caído en el centro del área excavada y el afloramiento natural detectado en la cata de prospección del 2019.

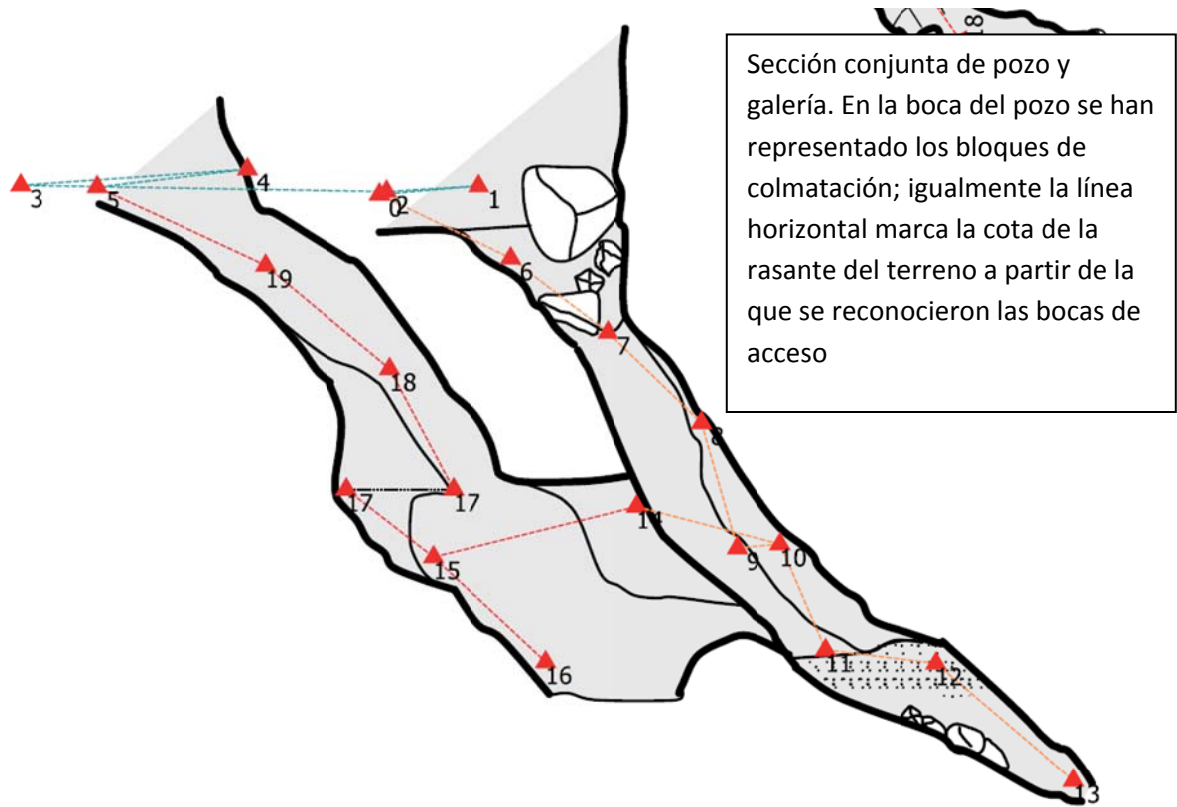
El segundo de los espacios corresponde a la galería de mina cuyos rellenos se han acabado de extraer en esta campaña de 2019. Su presencia se detectó en la intervención del año 2016 conforme se eliminaron los sedimentos de relleno situados en el sector meridional de la excavación, al otro lado del gran bloque calizo antes comentado.

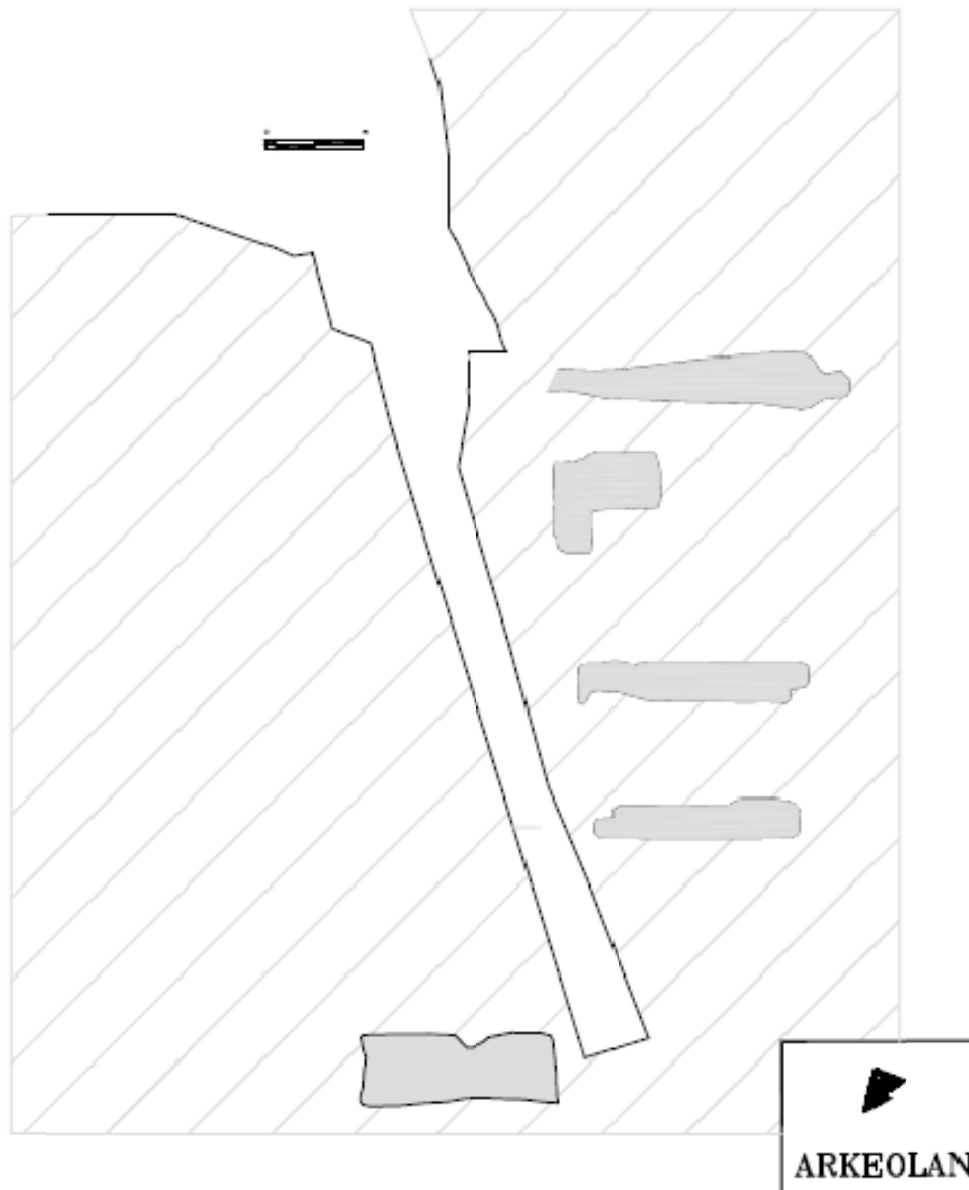
Por último, el tercero de los espacios se refiere al pozo cuya boca se reconoció en la misma campaña de 2016, al excavar los sedimentos relacionados con la zona dedicada a la actividad de reducción. Se sitúa al Norte del bloque calizo. Por las relaciones estratigráficas detectadas, este bloque estaba presente cuando se abrieron las bocas de la galería y pozo minero.



Ambos trabajos mineros se comunican en la parte inferior a unos 4.5 m de profundidad desde la rasante de la superficie. Uno de ellos se encontraba colmatado y el otro, no. Sin embargo la boca estaba oculta bajo grandes bloques de piedra. Llamamos al colmatado galería, por su trazado, y al otro, pozo. este último presenta una tendencia casi vertical, por lo que se ha optado por clasificarlo en ese grupo. "Pozo" y "galería" sin embargo son parte del mismo programa de explotación del filón en esta zona. Un filón del que se observan en superficie los estratos encajantes laterales y baja con un fuerte buzamiento en dirección SW-NE. Justamente a la altura de la plataforma objeto de estos trabajos arqueológicos se interna en el subsuelo, por lo que una vez explotadas las zonas visibles en superficie se vació con los trabajos subterráneos que se comentan.

La galería es resultado del vaciado total del filón y se adapta a la forma de este, resultando un hueco que en algunos puntos se estrecha hasta los 30 cm e incluso menos; en otros se ensancha, o se alarga cambiando las secciones. Ofrece una inclinación que en ciertos lugares llega a ser prácticamente vertical, 70°, y en otros la pendiente alcanza los 45°.





En esta sección de la galería se observan las distintas formas que se han comentado en la galería y que son resultado de su adaptación a las características del filón.

El caso es que se agotó por este medio el filón que era practicable; un filón en el que la roca de mayor interés corresponde a minerales de cobre y que ofrecía una anchura variable, pero siempre en valores discretos; en torno al medio metro de anchura en los puntos de mayor potencia, y en algunas ramificaciones incluso de entre 5 y 10 cm. Sin embargo, en la parte inferior presentaba una extensión que ofrecía grandes dificultades de explotación por lo que, según se interpreta, para su vaciado se abrió la segunda unidad, a la que se ha clasificado en el grupo de los pozos, como ya se ha adelantado.

Para la realización de los trabajos mineros se valieron de la técnica de torrefacción como se comprueba por los abundantes restos de carbón, y las costras y placas desprendidas por ese método.

Una vez agotado el filón de la galería Sur, abrieron el pozo nuevo a escasos 3 m hacia el Norte, en cuya pared, todavía se advierte el afloramiento cuprífero (azurita y malaquita). Excavaron este segundo pozo utilizando una técnica similar, y vertiendo el estéril y los restos de los trabajos en la galería colindante. Esa puede ser la razón de la abundancia de carbón, restos de mineral y placas de torrefactado hallados en la misma, principalmente entre las profundidades de 3,5 a 7,5 m. Este sector debió ser la parte más fértil del criadero, puesto que a una profundidad de 4,5 m se abrió la unión que comunica ambos trabajos. Alcanzada la profundidad de 7,5 m abandonaron la excavación del pozo, pese a existir un pequeño filón de cobre de escasos cm de potencia.



Por último, en el pasado siglo, se realizó una prospección en el filón de cobre, puesto que la parte derecha del pozo se encuentra alterada, apreciándose agujeros de barrena y huellas de utilización de explosivos. Esos mismos trabajos fueron los que obstruyeron la entrada del mencionado pozo por medio de grandes bloques de piedra. Los hallazgos de cerámica esmaltada y otras evidencias, permiten situar esta operación a finales del siglo XIX o principios del siglo XX.

Por lo que se ha advertido, la colmatación de la galería se llevó a cabo siguiendo una determinada planificación; así en primer lugar se depositaron los depósitos de arcilla plástica con los restos de mazas de piedra desechadas y costras de torrefacción; a continuación los sedimentos resultantes de la extracción de la zona de filón más fértil, acompañados de abundantes carbones; con



posterioridad grandes bloques de piedra y, para sellar la galería, rellenos orgánicos. Estos últimos han ofrecido una serie de hallazgos destacados; además de varios fragmentos de un cuenco de cerámica, se han recogido varias mandíbulas de mamíferos. En todos los casos llevaban adheridos restos de carbón y estos también eran abundantes junto a ellas. La relación entre las mandíbulas, los restos de carbón y la tipología de la pieza cerámica recuperada en estos sedimentos, permite plantear que se trata de depósitos rituales.

El cuenco tiene 10 cm de altura, una base de 6 cm de diámetro que se amplía hasta los 12 en la zona central mediante una carena. El borde es liso y ligeramente exvasado. Ha sido modelada a mano, mediante columbines con una pasta decantada y de aspecto cuidado, con grosores de 5 mm. El color negro se deba a la cocción en ambiente reductor que, por otra parte, ha sido bastante homogénea. Lleva un tratamiento superficial de bruñido. Los cuencos carenados y bruñidos como el recuperado en Arritzaga 37 son bien conocidos en los ajuares de la protohistoria peninsular. Este tipo de vaso cuidado forma parte de los ajuares cerámicos de diferentes etapas; en gran parte de las ocasiones se han recogido formando parte de enterramientos o depósitos con valor simbólico o ritual. No parece, desde luego, que estuvieran destinados a funciones de cocina o almacenaje; más bien a contener sustancias de uso no habitual.

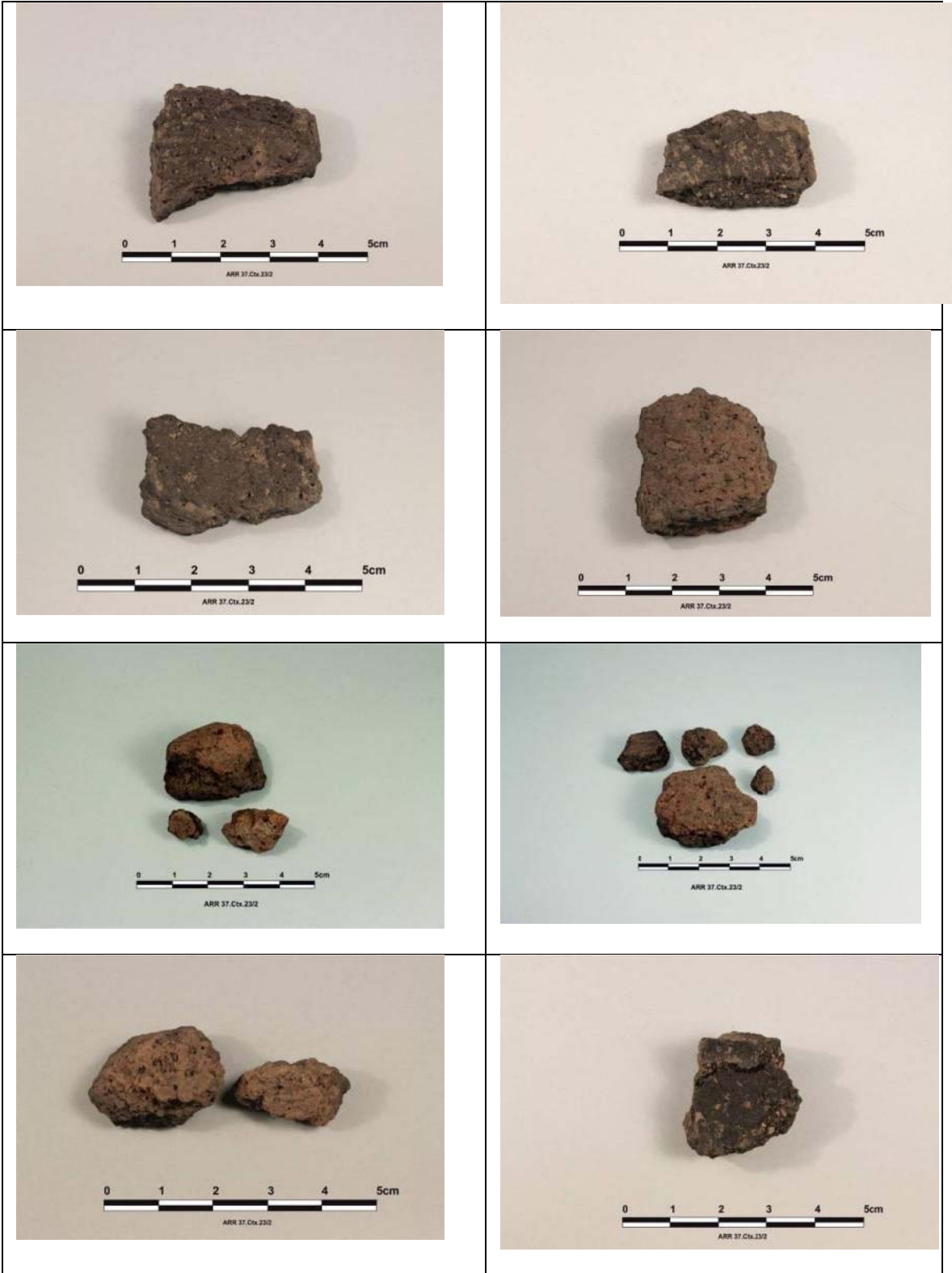
Como se ha comentado, la asociación del cuenco con las mandíbulas de diferentes mamíferos, permite sospechar que la presencia de estos objetos en los rellenos que sellaron la boca de la

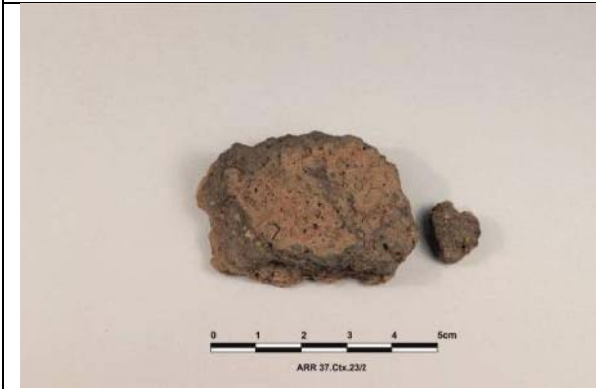
galería de mina tras haber sido colmatada con grandes bloques de piedra, tendría un carácter ritual.

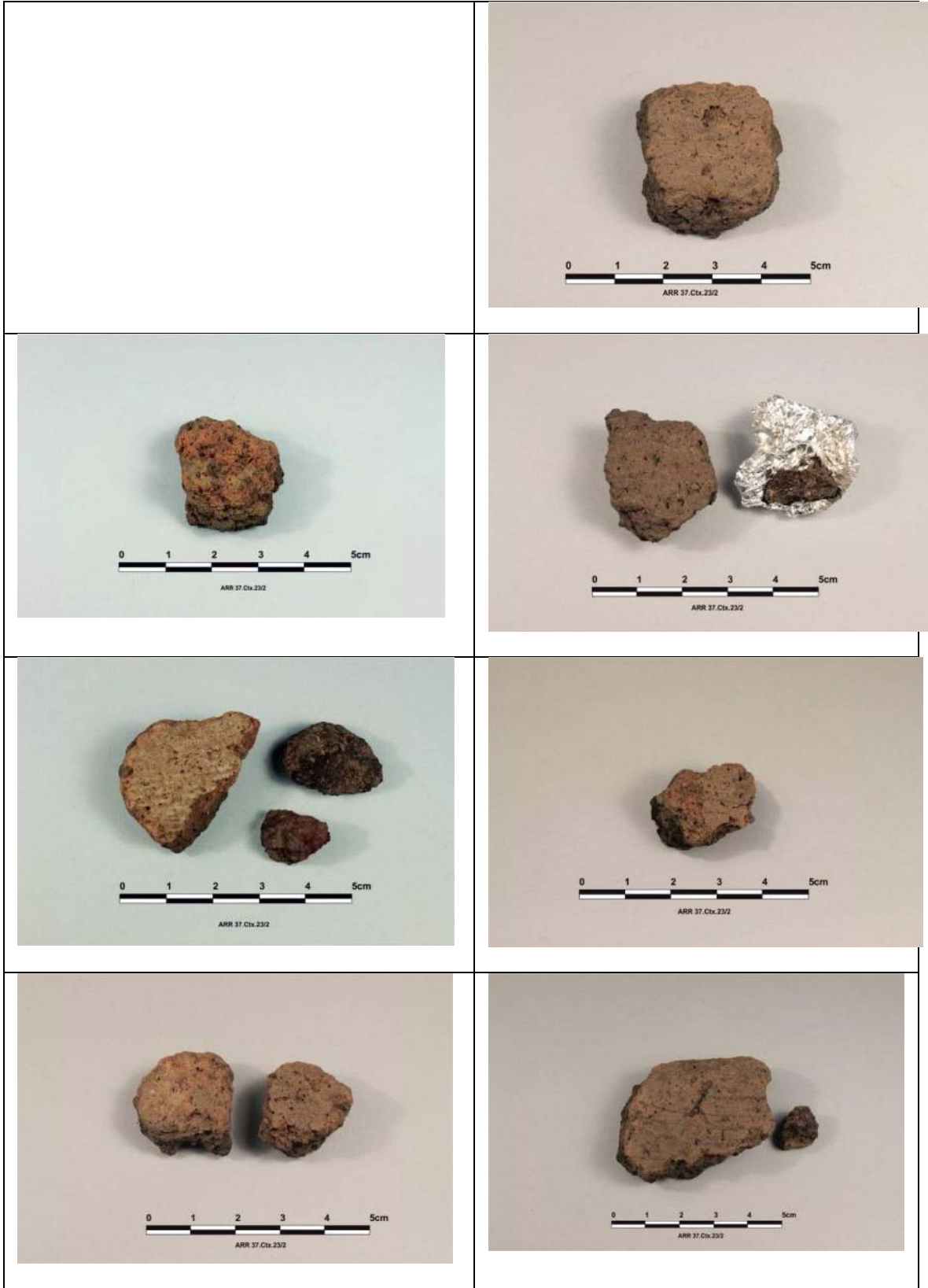




COLECCIONES ARQUEOLÓGICAS RECUPERADAS















PICO MINERO CONTEXTO 32 CON
ROTURA EN SECCIÓN COMPLETA



PICO MINERO, CONETXTO 32. PRÁCTICAMENTE
COMPLETO Y CON LÍNEAS DE ENTALLADURA



MUESTRAS DE MINERAL OBTENIDAS DEL RELLENO DE LA GALERÍA DE EXTRACCIÓN

















RELACIÓN DE CONTEXTOS ARQUEOLÓGICOS REGISTRADOS



- 1, Capa superficial de cubierta vegetal.
2. Capa de piedras de diferentes tamaños.
3. Estrato de tierra suelta.
4. Estrato de tierra arcillosa con restos de mineral de buena calidad.
5. Estrato de tierra con abundancia de restos de mineral y pequeñas briznas de carbón.
6. Estrato de tierra suelta con piedras de pequeño y mediano tamaño, además de bloques de mineral de gran tamaño.
7. Capa de piedras de tamaño mediano y pequeño.
8. Estrato de tierra suelta con pequeños fragmentos de mineral redondeado.
9. Capa de piedras de diferentes tamaños.
10. Estrato de tierra menos arcillosa que las anteriores, más oscura y orgánica.
11. Estrato de tierra compacta, oscura y orgánica.
12. Estrato de tierra suelta con pequeñas plaquetas de caliza.
13. Estrato de tierra oscura con restos de carbón y mineral muy triturado.
14. Relleno de un pequeño hueco circular.
15. Hueco circular preparado en la arcilla compacta.
16. Sin registrar. Metodológico.
17. Sin registrar. Metodológico.
18. Sin registrar. Metodológico.
19. Sin registrar. Metodológico.
20. Sin registrar. Metodológico.
21. Sedimento de relleno.



22. Sedimento de relleno.
23. Sedimento de relleno.
24. Sedimento de relleno.
25. Sedimento de relleno con abundantes carbones, restos de mineral y fragmentos cerámicos.
26. Sedimento de relleno.
27. Sedimento de relleno.
28. Relleno de tierra con restos de mineral y carbón.
29. Relleno de tierra con restos de mineral y carbón.
30. Relleno de tierra con carbón abundantísimo y placas de torrefacción.
31. Relleno de tierra con carbón abundantísimo y placas de torrefacción.
32. Relleno de tierra con carbón abundantísimo y placas de torrefacción.
33. Contexto metodológico.
34. Estrato de tierra arcillosa plástica; contiene abundantes cantos rodados utilizados como mazas mineras.
35. Estrato de tierra arcillosa plástica. Base de relleno de la galería minera.



LAUKI-SAREA	GUNEA ARRITZAGA	KONTESTU MOTA GERUZA	TOKIKO KODEA ARR 37	KONTESTU ZK. 1		
DESKRIBAPENA	Konposizioa/kolorea/trinkotasuna/inklusioak/lodiera eta hedadura/beste oharrak/indusketa baldintzak eta modua.					
<p>Zotal bidez lortutako estalki begetala. Garbitu egiten dira, ia zundaketa osoa estaltzen duen harri geruza batera iritsi arte.</p>						
INDUSKETA METODOA:		INTRUSIOAK: ALTUA	BAXUA	EZEZAGUNA		
MATRIX ESTRATIGRAFIKOA						
<p style="text-align: center;">KONTESTU HAU DA 1</p>						
INTERPRETAZIOA ETA EZTABAIDA						
Azaleko maila						
PAREKO KONTESTUA: ZK.	LOTUTAKO KONTESTUA: ZK.	BARNEK OA	KANPOK OA	EGITURA	BEST E	
PLANO ZK. Oinplanoa	ARGAZKI ZK.: Markatu hartzerakoan	ERREF. INDUSKETA LIBURUAN		KOTAK ATZEALDEAN Markatu hartzerakoan	MURRIZTUA KMarkatu hartzerakoa n	
Sekzioa Besterik		KOKAPENA MATRIX-EAN		ALTUENA	BAXUENA	
AURKIKUNTZA	EZ-ORGANIKOAK (Markatu)			ORGANIKOAK (Markatu)		LAGINAK (Markatu)
Ezer Zera Beira Pipa Meta Eraiku Beste				Larrua Hezur Molus Egurr Beste	Ikatza zk. Polena zk. Egurra zk. Haziak zk. Beste zk.	
<input type="checkbox"/> <input type="checkbox"/> <input type="checkbox"/> <input type="checkbox"/> <input type="checkbox"/> <input type="checkbox"/> <input checked="" type="checkbox"/>				<input type="checkbox"/> <input type="checkbox"/> <input type="checkbox"/> <input type="checkbox"/> <input type="checkbox"/>		
E = Ezer D = Dena Z = Zer bait				E = Ezer D = Dena Z = Zer bait		
ERREGISTRATZAILEA (Data /Inizialak): 07/08/2016			BERRIKUSLEA (Data/Inizialak): MMUA			



LAUKI-SAREA	GUNEA ARRITZAGA	KONTESTU MOTA GERUZA	TOKIKO KODEA ARR 37	KONTESTU ZK. 2					
DESKRIBAPENA	Konposizioa/kolorea/trinkotasuna/inklusioak/lodiera eta hedadura/beste oharrak/indusketa baldintzak eta modua.								
<p>Harri geruza; harri batzuk txikiak dira -5 bat cm-koak-, beste batzuk ertainak -5 cm-tik 10 cm-ra bitartekoak- eta beste batzuk handiak -10 -tik 30 cm-ra bitartekoak.</p> <p>Harrien artean beira mekanizatuz osatutako hondoa jaso da, LAB os inskripzioa duena</p>									
INDUSKETA METODOA:		INTRUSIOAK: ALTUA	BAXUA	EZEZAGUNA					
MATRIX ESTRATIGRAFIKOA									
INTERPRETAZIOA ETA EZTABAIDA									
Azaleko maila									
PAREKO KONTESTUA: ZK.	LOTUTAKO KONTESTUA: ZK.	BARNEK OA	KANPOK OA	EGITURA	BEST E				
PLANO ZK. Oinplanoa	ARGAZKI ZK.: Markatu hartzerakoan	ERREF. INDUSKETA LIBURUAN	KOTAK ATZEALDEAN Markatu hartzerakoan	MURRIZTUA KMarkatu hartzerakoan					
Sekzioa Besterik		KOKAPENA MATRIX-EAN	ALTUENA	BAXUENA					
AURKIKUNTZA	EZ-ORGANIKOAK (Markatu)			ORGANIKOAK (Markatu)			LAGINAK (Markatu)		
Ezer Zera Beira Pipa Meta Eraiku Beste				Larrua Hezur Molus Egurr Beste				Ikatza zk. Polena zk. Egurra zk. Haziak zk. Beste zk.	
E = Ezer D = Dena Z = Zerbait				E = Ezer D = Dena Z = Zerbait					
ERREGISTRATZAILEA (Data /Inizialak): 07/08/2016			BERRIKUSLEA (Data/Inizialak): MMUA						
LAUKI-SAREA	GUNEA ARRITZAGA	KONTESTU MOTA GERUZA	TOKIKO KODEA ARR 37	KONTESTU ZK. 3					



DESKRIBAPENA		Konposizioa/kolorea/trinkotasuna/inklusioak/lodiera eta hedadura/beste oharrak/indusketa baldintzak eta modua.										
Buztin askez osatutako lur geruza; harri txiki eta ertain asko ere baditu. Kolpekaria izan zitekeen errekarria jaso da.												
INDUSKETA METODOA:				INTRUSIOAK: ALTUA		BAXUA		EZEZAGUNA				
MATRIX ESTRATIGRAFIKOA												
INTERPRETAZIOA ETA EZTABAIDA				Zabalduekin da babeslekuaren azpi aldetik, malda handiz jaisten den haitz naturala topatu arte. Harri solte asko atera dira eta leherkariekin egindako eztabanda aztarnak ikusi dira, barrenen zuloak barne. Aurrera egin ahala lur azpiko lanak daudela egiaztatzen da. Lur betelanean apaingarri urdinak dituzten toska zuriak agertu dira.								
Azaleko maila												
PAREKO KONTESTUA: ZK.		LOTUTAKO KONTESTUA: ZK.		BARNEK OA	KANPOK OA	EGITURA		BESTE				
PLANO ZK. Oinplano		ARGAZKI ZK.: Markatu hartzerakoan		ERREF. INDUSKETA LIBURUAN		KOTAK ATZEALDEAN Markatu hartzerakoan		MURRIZTUA KMarkatu hartzerakoan				
Sekzioa Besterik				KOKAPENA MATRIX-EAN		ALTUENA		BAXUENA				
AURKIKUNTZA	EZ-ORGANIKOAK (Markatu)			ORGANIKOAK (Markatu)				LAGINAK (Markatu)				
Ezer	Zera	Beira	Pipa	Meta	Eraiku	Beste	Larrua	Hezur	Molus	Egurr	Beste	Ikatza zk.
<input type="checkbox"/>	<input type="checkbox"/>	<input type="checkbox"/>	<input type="checkbox"/>	<input type="checkbox"/>	<input type="checkbox"/>	<input type="checkbox"/>	<input type="checkbox"/>	<input type="checkbox"/>	<input type="checkbox"/>	<input type="checkbox"/>	<input type="checkbox"/>	Polena zk.
<input type="checkbox"/>	<input type="checkbox"/>	<input type="checkbox"/>	<input type="checkbox"/>	<input type="checkbox"/>	<input type="checkbox"/>	<input type="checkbox"/>	<input type="checkbox"/>	<input type="checkbox"/>	<input type="checkbox"/>	<input type="checkbox"/>	<input type="checkbox"/>	Egurra zk.
<input type="checkbox"/>	<input type="checkbox"/>	<input type="checkbox"/>	<input type="checkbox"/>	<input type="checkbox"/>	<input type="checkbox"/>	<input type="checkbox"/>	<input type="checkbox"/>	<input type="checkbox"/>	<input type="checkbox"/>	<input type="checkbox"/>	<input type="checkbox"/>	Haziak zk.
<input type="checkbox"/>	<input type="checkbox"/>	<input type="checkbox"/>	<input type="checkbox"/>	<input type="checkbox"/>	<input type="checkbox"/>	<input type="checkbox"/>	<input type="checkbox"/>	<input type="checkbox"/>	<input type="checkbox"/>	<input type="checkbox"/>	<input type="checkbox"/>	Beste zk.
E = Ezer		D = Dena		Z = Zeribait		E = Ezer		D = Dena		Z = Zeribait		
ERREGISTRATZAILEA (Data /Inizialak): 07/08/2016					BERRIKUSLEA (Data/Inizialak): MMUA							



LAUKI-SAREA	GUNEA ARRITZAGA	KONTESTU MOTA GERUZA	TOKIKO KODEA ARR 37	KONTESTU ZK. 4		
DESKRIBAPENA	Konposizioa/kolorea/trinkotasuna/inklusioak/lodiera eta hedadura/beste oharrak/indusketa baldintzak eta modua.					
Lur buztintsuz osatutako geruza; bertan kalitate oneko mea zatiak, malakita eta ikatzak daude.						
INDUSKETA METODOA:	INTRUSIOAK:	ALTUA	BAXUA	EZEZAGUNA		
MATRIX ESTRATIGRAFIKOA						
INTERPRETAZIOA ETA EZTABAIDA						
Azaleko maila						
PAREKO KONTESTUA: ZK.	LOTUTAKO KONTESTUA: ZK.	BARNEK OA	KANPOK OA	EGITURA	BEST E	
PLANO ZK. Oinplanoa	ARGAZKI ZK.: Markatu hartzerakoan	ERREF. INDUSKETA LIBURUAN	KOTAK ATZEALDEAN Markatu hartzerakoan	MURRIZTUA KMarkatu hartzerakoan		
Sekzioa Besterik	KOKAPENA MATRIX-EAN		ALTUENA	BAXUENA		
AURKIKUNTZA	EZ-ORGANIKOAK (Markatu)			ORGANIKOAK (Markatu)		LAGINAK (Markatu)
Ezer Zera Beira Pipa Meta Eraiku Beste	Larrua Hezur Molus Egurr Beste			Ikatza zk. Polena zk. Egurra zk. Haziak zk. Beste zk.		
E = Ezer D = Dena Z = Zer bait	E = Ezer D = Dena Z = Zer bait					
ERREGISTRATZAILEA (Data /Inizialak): 13/08/2016			BERRIKUSLEA (Data/Inizialak): MMUA			



LAUKI-SAREA	GUNEA ARRITZAGA	KONTESTU MOTA GERUZA	TOKIKO KODEA ARR 37	KONTESTU ZK. 5		
DESKRIBAPENA	Konposizioa/kolorea/trinkotasuna/inklusiok/lodiera eta hedadura/beste oharrak/indusketa baldintzak eta modua.					
Lur geruza, kontestu 3 harrien azpian dagoena eta 4. kontestuekin ezberditzen dena. Beira zati txiki bat jasotzen da. Harri txikiak eta ertainak, mineral ugari tamaina txikikoa eta ikatz brintza batzuk ere bai.						
INDUSKETA METODOA:	INTRUSIOAK:	ALTUA	BAXUA	EZEZAGUNA		
MATRIX ESTRATIGRAFIKOA						
INTERPRETAZIOA ETA EZTABAIDA						
Azaleko maila						
PAREKO KONTESTUA: ZK.	LOTUTAKO KONTESTUA: ZK.	BARNEK OA	KANPOK OA	EGITURA	BEST E	
PLANO ZK. Oinplanoa	ARGAZKI ZK.: Markatu hartzerakoan	ERREF. INDUSKETA LIBURUAN	KOTAK ATZEALDEAN Markatu hartzerakoan	MURRIZTUA KMarkatu hartzerakoan		
Sekzioa Besterik		KOKAPENA MATRIX-EAN	ALTUENA	BAXUENA		
AURKIKUNTZA	EZ-ORGANIKOAK (Markatu)			ORGANIKOAK (Markatu)		LAGINAK (Markatu)
Ezer Zera Beira Pipa Meta Eraiku Beste				Larrua Hezur Molu Egurr Beste	Ikatza zk. Polena zk. Egurra zk. Haziak zk. Beste zk.	
E = Ezer D = Dena Z = Zerbait				E = Ezer D = Dena Z = Zerbait		
ERREGISTRATZAILEA (Data /Inizialak): 13/08/2016			BERRIKUSLEA (Data/Inizialak): MMUA			



LAUKI-SAREA	GUNEA ARRITZAGA	KONTESTU MOTA GERUZA	TOKIKO KODEA ARR 37	KONTESTU ZK. 6		
DESKRIBAPENA	Konposizioa/kolorea/trinkotasuna/inklusiok/lodiera eta hedadura/beste oharrak/indusketa baldintzak eta modua.					
Lur soltez osatutako geruza; harri txiki eta ertainak eta mea bloke handi ugari ditu.						
INDUSKETA METODOA:	INTRUSIOAK:	ALTUA	BAXUA	EZEZAGUNA		
MATRIX ESTRATIGRAFIKOA						
INTERPRETAZIOA ETA EZTABAIDA						
Azaleko maila						
PAREKO KONTESTUA: ZK.	LOTUTAKO KONTESTUA: ZK.	BARNEK OA	KANPOK OA	EGITURA	BEST E	
PLANO ZK. Oinplanoa	ARGAZKI ZK.: Markatu hartzerakoan	ERREF. INDUSKETA LIBURUAN	KOTAK ATZEALDEAN Markatu hartzerakoan	MURRIZTUA KMarkatu hartzerakoa n		
Sekzioa Besterik		KOKAPENA MATRIX-EAN	ALTUENA	BAXUENA		
AURKIKUNTZA	EZ-ORGANIKOAK (Markatu)			ORGANIKOAK (Markatu)		LAGINAK (Markatu)
Ezer Zera Beira Pipa Meta Eraiku Beste				Larrua Hezur Molu Egurr Beste	Ikatza zk. Polena zk. Egurra zk. Haziak zk. Beste zk.	
E = Ezer D = Dena Z = Zerbait				E = Ezer D = Dena Z = Zerbait		
ERREGISTRATZAILEA (Data /Inizialak): 13/08/2016			BERRIKUSLEA (Data/Inizialak): MMUA			



LAUKI-SAREA	GUNEA ARRITZAGA	KONTESTU MOTA GERUZA	TOKIKO KODEA ARR 37	KONTESTU ZK. 7	
DESKRIBAPENA	Konposizioa/kolorea/trinkotasuna/inklusioak/lodiera eta hedadura/beste oharrek/indusketa baldintzak eta modua. Harri txikiz eta ertainez osatutako geruza.				
INDUSKETA METODOA:	INTRUSIOAK:	ALTUA	BAXUA	EZEZAGUNA	
MATRIX ESTRATIGRAFIKOA					
INTERPRETAZIOA ETA EZTABAIDA					
Azaleko maila					
PAREKO KONTESTUA: ZK.	LOTUTAKO KONTESTUA: ZK.	BARNEK OA	KANPOK OA	EGITURA	BEST E
PLANO ZK. Oinplanoa	ARGAZKI ZK.: Markatu hartzerakoan	ERREF. INDUSKETA LIBURUAN	KOTAK ATZEALDEAN Markatu hartzerakoan	MURRIZTUA KMarkatu hartzerakoan	
Sekzioa Besterik		KOKAPENA MATRIX-EAN	ALTUENA	BAXUENA	
AURKIKUNTZA	EZ-ORGANIKOAK (Markatu)		ORGANIKOAK (Markatu)		LAGINAK (Markatu)
Ezer Zera Beira Pipa Meta Eraiku Beste			Larrua Hezur Molus Egurr Beste	Ikatza zk. Polena zk. Egurra zk. Haziak zk. Beste zk.	
E = Ezer D = Dena Z = Zer bait			E = Ezer D = Dena Z = Zer bait		
ERREGISTRATZAILEA (Data /Inizialak): 21/08/2016			BERRIKUSLEA (Data/Inizialak): MMUA		



LAUKI-SAREA	GUNEA ARRITZAGA	KONTESTU MOTA GERUZA	TOKIKO KODEA ARR 37	KONTESTU ZK. 8	
DESKRIBAPENA	Konposizioa/kolorea/trinkotasuna/inklusioak/lodiera eta hedadura/beste oharak/indusketa baldintzak eta modua.				
Lur soltez osatutako geruza; mea biribilduaren aztarna txikiak ditu.					
INDUSKETA METODOA:	INTRUSIOAK:	ALTUA	BAXUA	EZEZAGUNA	
MATRIX ESTRATIGRAFIKOA					
INTERPRETAZIOA ETA EZTABAIDA					
Azaleko maila					
PAREKO KONTESTUA: ZK.	LOTUTAKO KONTESTUA: ZK.	BARNEK OA	KANPOK OA	EGITURA	BEST E
PLANO ZK. Oinplanoa	ARGAZKI ZK.: Markatu hartzerakoan	ERREF. INDUSKETA LIBURUAN	KOTAK ATZEALDEAN Markatu hartzerakoan	MURRIZTUA KMarkatu hartzerakoan	
Sekzioa Besterik		KOKAPENA MATRIX-EAN	ALTUENA	BAXUENA	
AURKIKUNTZA	EZ-ORGANIKOAK (Markatu)		ORGANIKOAK (Markatu)		LAGINAK (Markatu)
Ezer Zera Beira Pipa Meta Eraiku Beste			Larrua Hezur Molus Egurr Beste	Ikatza zk. Polena zk. Egurra zk. Haziak zk. Beste zk.	
E = Ezer D = Dena Z = Zerbait			E = Ezer D = Dena Z = Zerbait		
ERREGISTRATZAILEA (Data /Inizialak): 21/08/2016			BERRIKUSLEA (Data/Inizialak): MMUA		



LAUKI-SAREA	GUNEA ARRITZAGA	KONTESTU MOTA GERUZA	TOKIKO KODEA ARR 37	KONTESTU ZK. 9	
DESKRIBAPENA	Konposizioa/kolorea/trinkotasuna/inklusoak/lodiera eta hedadura/beste oharra/indusketa baldintzak eta modua.				
<p>Harri geruza; harriak txikiak (10 cm-tik beherakoak, %30; harri ertainak (10-20 cm-bitartekoak) %40 bat; eta harri handiak (20 cm-tik gorakoak) %30 bat.</p>					
INDUSKETA METODOA:	INTRUSIOAK:	ALTUA	BAXUA	EZEZAGUNA	
<p>MATRIX ESTRATIGRAFIKOA</p>					
<p>INTERPRETAZIOA ETA EZTABAIDA</p>					
<p>Azaleko maila</p>					
PAREKO KONTESTUA: ZK.	LOTUTAKO KONTESTUA: ZK.	BARNEK OA	KANPOK OA	EGITURA	BEST E
PLANO ZK. Oinplanoa	ARGAZKI ZK.: Markatu hartzerakoan	ERREF. INDUSKETA LIBURUAN	KOTAK ATZEALDEAN Markatu hartzerakoan	MURRIZTUA KMarkatu hartzerakoan	
Sekzioa Besterik		KOKAPENA MATRIX-EAN	ALTUENA	BAXUENA	
AURKIKUNTZA	EZ-ORGANIKOAK (Markatu)		ORGANIKOAK (Markatu)		LAGINAK (Markatu)
Ezer Zera Beira Pipa Meta Eraiku Beste			Larrua Hezur Molus Egurr Beste	Ikatza zk. Polena zk. Egurra zk. Haziak zk. Beste zk.	
E = Ezer D = Dena Z = Zerbait			E = Ezer D = Dena Z = Zerbait		
ERREGISTRATZAILEA (Data /Inizialak): 24/08/2016			BERRIKUSLEA (Data/Inizialak): MMUA		



LAUKI-SAREA	GUNEA	KONTESTU MOTA GERUZA	TOKIKO KODEA ARR 37	KONTESTU ZK. 10	
DESKRIBAPENA	Konposizioa/kolorea/trinkotasuna/inklusioak/lodiera eta hedadura/beste oharak/indusketa baldintzak eta modua.				
Hain buztintsua ez den lur geruza; lurra organikoagoa da.					
INDUSKETA METODOA:	INTRUSIOAK:	ALTUA	BAXUA	EZEZAGUNA	
MATRIX ESTRATIGRAFIKOA					
INTERPRETAZIOA ETA EZTABAIDA					
Azaleko maila					
PAREKO KONTESTUA: ZK.	LOTUTAKO KONTESTUA: ZK.	BARNEK OA	KANPOK OA	EGITURA	BEST E
PLANO ZK. Oinplanoa	ARGAZKI ZK.: Markatu hartzerakoan	ERREF. INDUSKETA LIBURUAN	KOTAK ATZEALDEAN Markatu hartzerakoan	MURRIZTUA KMarkatu hartzerakoan	
Sekzioa Besterik		KOKAPENA MATRIX-EAN	ALTUENA	BAXUENA	
AURKIKUNTZA	EZ-ORGANIKOAK (Markatu)		ORGANIKOAK (Markatu)		LAGINAK (Markatu)
Ezer Zera Beira Pipa Meta Eraiku Beste			Larrua Hezur Molus Egurr Beste	Ikatza zk. Polena zk. Egurra zk. Haziak zk. Beste zk.	
E = Ezer D = Dena Z = Zerbait			E = Ezer D = Dena Z = Zerbait		
ERREGISTRATZAILEA (Data /Inizialak): 24/08/2016			BERRIKUSLEA (Data/Inizialak): MMUA		



LAUKI-SAREA	GUNEA ARRITZAGA	KONTESTU MOTA GERUZA	TOKIKO KODEA ARR 37	KONTESTU ZK. 11	
DESKRIBAPENA	Konposizioa/kolorea/trinkotasuna/inklusioak/lodiera eta hedadura/beste oharra/indusketa baldintzak eta modua.				
Lur trinko samarrez osatutako geruza; lur hau ilunagoa da aurrekoak baino.					
INDUSKETA METODOA:	INTRUSIOAK:	ALTUA	BAXUA	EZEZAGUNA	
MATRIX ESTRATIGRAFIKOA					
INTERPRETAZIOA ETA EZTABAIDA					
Azaleko maila					
PAREKO KONTESTUA: ZK.	LOTUTAKO KONTESTUA: ZK.	BARNEK OA	KANPOK OA	EGITURA	BEST E
PLANO ZK. Oinplanoa	ARGAZKI ZK.: Markatu hartzerakoan	ERREF. INDUSKETA LIBURUAN	KOTAK ATZEALDEAN Markatu hartzerakoan	MURRIZTUA KMarkatu hartzerakoan	
Sekzioa Besterik		KOKAPENA MATRIX-EAN	ALTUENA	BAXUENA	
AURKIKUNTZA	EZ-ORGANIKOAK (Markatu)		ORGANIKOAK (Markatu)		LAGINAK (Markatu)
Ezer Zera Beira Pipa Meta Eraiku Beste			Larrua Hezur Molus Egurr Beste	Ikatza zk. Polena zk. Egurra zk. Haziak zk. Beste zk.	
E = Ezer D = Dena Z = Zer bait			E = Ezer D = Dena Z = Zer bait		
ERREGISTRATZAILEA (Data /Inizialak): 25/08/2016			BERRIKUSLEA (Data/Inizialak): MMUA		



LAUKI-SAREA	GUNEA	KONTESTU MOTA GERUZA	TOKIKO KODEA ARR 37	KONTESTU ZK. 12	
DESKRIBAPENA	Konposizioa/kolorea/trinkotasuna/inklusoak/lodiera eta hedadura/beste oharra/indusketa baldintzak eta modua.				
Lur soltez osatutako geruza; bertan kareharri plaketa txikiak jasotzen dira, seguruenik torrefakzioaren ondoriozkoak.					
INDUSKETA METODOA:	INTRUSIOAK:	ALTUA	BAXUA	EZEZAGUNA	
MATRIX ESTRATIGRAFIKOA					
INTERPRETAZIOA ETA EZTABAIDA					
Azaleko maila					
PAREKO KONTESTUA: ZK.	LOTUTAKO KONTESTUA: ZK.	BARNEK OA	KANPOK OA	EGITURA	BEST E
PLANO ZK. Oinplanoa	ARGAZKI ZK.: Markatu hartzerakoan	ERREF. INDUSKETA LIBURUAN	KOTAK ATZEALDEAN Markatu hartzerakoan	MURRIZTUA KMarkatu hartzerakoan	
Sekzioa Besterik		KOKAPENA MATRIX-EAN	ALTUENA	BAXUENA	
AURKIKUNTZA	EZ-ORGANIKOAK (Markatu)		ORGANIKOAK (Markatu)		LAGINAK (Markatu)
Ezer Zera Beira Pipa Meta Eraiku Beste			Larrua Hezur Molus Egurr Beste	Ikatza zk. Polena zk. Egurra zk. Haziak zk. Beste zk.	
E = Ezer D = Dena Z = Zerbait			E = Ezer D = Dena Z = Zerbait		
ERREGISTRATZAILEA (Data /Inizialak): 25/08/2016			BERRIKUSLEA (Data/Inizialak): MMUA		



LAUKI-SAREA	GUNEA ARRITZAGA	KONTESTU MOTA GERUZA	TOKIKO KODEA ARR 37	KONTESTU ZK. 13	
DESKRIBAPENA	Konposizioa/kolorea/trinkotasuna/inklusioak/lodiera eta hedadura/beste oharak/indusketa baldintzak eta modua.				
<p>Lur iluna, osagai hauek dituena: ikatzak, mea arrastoak, eta malakita, erabat txikituak (5 mm-tik beherakoa) Oso trinkotuta dago, eta gaur egun okupazio eremua da.</p>					
INDUSKETA METODOA:	INTRUSIOAK:	ALTUA	BAXUA	EZEZAGUNA	
MATRIX ESTRATIGRAFIKOA					
INTERPRETAZIOA ETA EZTABAIDA					
Azaleko maila					
PAREKO KONTESTUA: ZK.	LOTUTAKO KONTESTUA: ZK.	BARNEK OA	KANPOK OA	EGITURA	BEST E
PLANO ZK. Oinplanoa	ARGAZKI ZK.: Markatu hartzerakoan	ERREF. INDUSKETA LIBURUAN	KOTAK ATZEALDEAN Markatu hartzerakoan	MURRIZTUA KMarkatu hartzerakoan	
Sekzioa Besterik		KOKAPENA MATRIX-EAN	ALTUENA	BAXUENA	
AURKIKUNTZA	EZ-ORGANIKOAK (Markatu)		ORGANIKOAK (Markatu)		LAGINAK (Markatu)
Ezer Zera Beira Pipa Meta Eraiku Beste			Larrua Hezur Molus Egurr Beste	Ikatza zk. Polena zk. Egurra zk. Haziak zk. Beste zk.	
E = Ezer D = Dena Z = Zerbait			E = Ezer D = Dena Z = Zerbait		
ERREGISTRATZAILEA (Data /Inizialak): 27/08/2016			BERRIKUSLEA (Data/Inizialak): MMUA		



LAUKI-SAREA	GUNEA ARRITZAGA	KONTESTU MOTA GERUZA	TOKIKO KODEA ARR 37	KONTESTU ZK. 14	
DESKRIBAPENA	Konposizioa/kolorea/trinkotasuna/inklusioak/lodiera eta hedadura/beste oharrek/indusketa baldintzak eta modua.				
<p>Oinplano zirkularreko tarte txiki bat betetzen duen lur geruza. Ikatzak ditu, eta muga egiten duten harriak suak gorrituak dira.</p>					
INDUSKETA METODOA:	INTRUSIOAK:	ALTUA	BAXUA	EZEZAGUNA	
MATRIX ESTRATIGRAFIKOA					
INTERPRETAZIOA ETA EZTABAIDA					
Azaleko maila					
PAREKO KONTESTUA: ZK.	LOTUTAKO KONTESTUA: ZK.	BARNEK OA	KANPOK OA	EGITURA	BEST E
PLANO ZK. Oinplanoa	ARGAZKI ZK.: Markatu hartzerakoan	ERREF. INDUSKETA LIBURUAN	KOTAK ATZEALDEAN Markatu hartzerakoan	MURRIZTUA KMarkatu hartzerakoan	
Sekzioa Besterik		KOKAPENA MATRIX-EAN	ALTUENA	BAXUENA	
AURKIKUNTZA	EZ-ORGANIKOAK (Markatu)		ORGANIKOAK (Markatu)		LAGINAK (Markatu)
Ezer Zera Beira Pipa Meta Eraiku Beste			Larrua Hezur Molu Egurr Beste	Ikatza zk. Polena zk. Egurra zk. Haziak zk. Beste zk.	
E = Ezer D = Dena Z = Zer bait			E = Ezer D = Dena Z = Zer bait		
ERREGISTRATZAILEA (Data /Inizialak): 27/08/2016			BERRIKUSLEA (Data/Inizialak): MMUA		



LAUKI-SAREA	GUNEA ARRITZAGA	KONTESTU MOTA GERUZA	TOKIKO KODEA ARR 37	KONTESTU ZK. 15	
DESKRIBAPENA	Konposizioa/kolorea/trinkotasuna/inklusioak/lodiera eta hedadura/beste oharrek/indusketa baldintzak eta modua.				
Buztin gogortuz osatutako geruzaren ebakidura; tankera zirkularra du eta harriekin sendotua da. 5 cm-ko hondoa du					
INDUSKETA METODOA:	INTRUSIOAK:	ALTUA	BAXUA	EZEZAGUNA	
MATRIX ESTRATIGRAFIKOA					
INTERPRETAZIOA ETA EZTABAIDA					
Azaleko maila					
PAREKO KONTESTUA: ZK.	LOTUTAKO KONTESTUA: ZK.	BARNEK OA	KANPOK OA	EGITURA	BEST E
PLANO ZK. Oinplanoa	ARGAZKI ZK.: Markatu hartzerakoan	ERREF. INDUSKETA LIBURUAN	KOTAK ATZEALDEAN Markatu hartzerakoan	MURRIZTUA KMarkatu hartzerakoan	
Sekzioa Besterik		KOKAPENA MATRIX-EAN	ALTUENA	BAXUENA	
AURKIKUNTZA	EZ-ORGANIKOAK (Markatu)		ORGANIKOAK (Markatu)		LAGINAK (Markatu)
Ezer Zera Beira Pipa Meta Eraiku Beste			Larrua Hezur Molu Egurr Beste	Ikatza zk. Polena zk. Egurra zk. Haziak zk. Beste zk.	
E = Ezer D = Dena Z = Zerbait			E = Ezer D = Dena Z = Zerbait		
ERREGISTRATZAILEA (Data /Inizialak): 27/08/2016			BERRIKUSLEA (Data/Inizialak): MMUA		



CUADRICULA ARRITZAGA	AREA/SECCION	TIPO DE CONTEXTO ESTRATO	CODIGO DE LUGAR ARR37	Nº CONTEXTO 21									
DESCRIPCIÓN													
<p>Capa superficial de la estructura de reducción compuesta de tierra muy compacta con piedras repartidas en los bordes. Es continuación de la excavación del 2016, realizándose primero un corte situado a 265 cm del ángulo NW y con una orientación de 65° para luego continuar levantando el resto del estrato en toda la extensión de la estructura de reducción.</p>													
MÉTODO DE EXCAVACIÓN: rasqueta		INTRUSIONES: ALTO <input type="checkbox"/>		BAJO <input type="checkbox"/>									
DESCONOCIDO <input checked="" type="checkbox"/>													
MATRIX ESTRATIGRÁFICA													
<p>ESTE CONTEXTO ES 21</p>													
INTERPRETACIÓN Y DISCUSIÓN													
CONTEXTO SIMILAR AL Nº		CONTEXTOS ASOCIADOS Nº		INTERNO <input type="checkbox"/>									
				EXTERNO <input type="checkbox"/>									
				ESTRUCT. <input type="checkbox"/>									
				OTRO <input type="checkbox"/>									
PLANOS Nº	FOTOGRAFÍAS Nº <input type="checkbox"/>	REFER.LIBRO EXCAVACIÓN <input type="checkbox"/>	COTAS AL DORSO <input type="checkbox"/>	REDUCIDAS <input type="checkbox"/>									
Planta <input type="checkbox"/>	Marcar al tomar		Marcar al tomar	Marcar al tomar									
Sección <input type="checkbox"/>		LOCALIZACIÓN EN MATRIX <input type="checkbox"/>	LA MAS ALTA	LA MAS BAJA									
Otros <input type="checkbox"/>													
HALLAZGOS		INORGÁNICOS (Marcar)			ORGÁNICOS (Marcar)			MUESTRAS (Marcar)					
Ning.	Ceram.	Vidr.	Pipa	Metal	Mat.con	Otros	Cuero	Huesos	Molus.	Madera	Otros	Carbón Nº	<input type="checkbox"/>
<input type="checkbox"/>	<input checked="" type="checkbox"/>	<input type="checkbox"/>	<input type="checkbox"/>	<input type="checkbox"/>	<input type="checkbox"/>	<input type="checkbox"/>	<input type="checkbox"/>	<input type="checkbox"/>	<input type="checkbox"/>	<input type="checkbox"/>	<input type="checkbox"/>	Polen Nº	<input type="checkbox"/>
<input type="checkbox"/>	<input type="checkbox"/>	<input type="checkbox"/>	<input type="checkbox"/>	<input type="checkbox"/>	<input type="checkbox"/>	<input type="checkbox"/>	<input type="checkbox"/>	<input type="checkbox"/>	<input type="checkbox"/>	<input type="checkbox"/>	<input type="checkbox"/>	Madera Nº	<input type="checkbox"/>
<input type="checkbox"/>	<input type="checkbox"/>	<input type="checkbox"/>	<input type="checkbox"/>	<input type="checkbox"/>	<input type="checkbox"/>	<input type="checkbox"/>	<input type="checkbox"/>	<input type="checkbox"/>	<input type="checkbox"/>	<input type="checkbox"/>	<input type="checkbox"/>	Semillas Nº	<input type="checkbox"/>
<input type="checkbox"/>	<input type="checkbox"/>	<input type="checkbox"/>	<input type="checkbox"/>	<input type="checkbox"/>	<input type="checkbox"/>	<input type="checkbox"/>	<input type="checkbox"/>	<input type="checkbox"/>	<input type="checkbox"/>	<input type="checkbox"/>	<input type="checkbox"/>	Otros Nº	<input type="checkbox"/>
N = Nada		T = Todo		A = Algo		N = Nada		T = Todo		A = Algo			
REGISTRADO POR (Fecha /Iniciales): 12/08/2017 GS					REVISADO POR (Fecha/Iniciales): 10/ 10/2017 LA								
INTERPRETACION													
PERIODO PROVISIONAL:			FASE GRUPO:			REALIZADO POR(Fecha/Iniciales):							



CUADRICULA ARRITZAGA	AREA/SECCION	TIPO DE CONTEXTO ESTRATO	CODIGO DE LUGAR ARR37	Nº CONTEXTO 22									
DESCRIPCIÓN													
Estrato de tierra de color oscuro, muy orgánica, con pequeñas parículas blanquecinas procedentes dela pared rocosa caliza. Escasamente compactada y on presencia de carboncillos. Se situa colmatando la boca de la galería que corre en diagonal hacia el pozo minero.													
MÉTODO DE EXCAVACIÓN: rasqueta		INTRUSIONES: ALTO <input type="checkbox"/>		BAJO <input type="checkbox"/>									
DESCONOCIDO <input checked="" type="checkbox"/>													
MATRIX ESTRATIGRÁFICA													
<p>ESTE CONTEXTO ES 22</p>													
INTERPRETACIÓN Y DISCUSIÓN													
CONTEXTO SIMILAR AL Nº		CONTEXTOS ASOCIADOS Nº		INTERNO <input type="checkbox"/>									
				EXTERNO <input type="checkbox"/>									
				ESTRUCT. <input type="checkbox"/>									
				OTRO <input type="checkbox"/>									
PLANOS Nº	FOTOGRAFÍAS Nº <input type="checkbox"/>	REFER.LIBRO EXCAVACIÓN <input type="checkbox"/>	COTAS AL DORSO <input type="checkbox"/>	REDUCIDAS <input type="checkbox"/>									
Planta <input type="checkbox"/>	Marcar al tomar		Marcar al tomar	Marcar al tomar									
Sección <input type="checkbox"/>		LOCALIZACIÓN EN MATRIX <input type="checkbox"/>	LA MAS ALTA	LA MAS BAJA									
Otros <input type="checkbox"/>													
HALLAZGOS		INORGÁNICOS (Marcar)			ORGÁNICOS (Marcar)			MUESTRAS (Marcar)					
Ning.	Ceram.	Vidr.	Pipa	Metal	Mat.con	Otros	Cuero	Huesos	Molus.	Madera	Otros	Carbón Nº	<input type="checkbox"/>
<input type="checkbox"/>	<input checked="" type="checkbox"/>	<input type="checkbox"/>	<input type="checkbox"/>	<input type="checkbox"/>	<input type="checkbox"/>	<input type="checkbox"/>	<input type="checkbox"/>	<input checked="" type="checkbox"/>	<input type="checkbox"/>	<input type="checkbox"/>	<input type="checkbox"/>	Polen Nº	<input type="checkbox"/>
<input type="checkbox"/>	<input type="checkbox"/>	<input type="checkbox"/>	<input type="checkbox"/>	<input type="checkbox"/>	<input type="checkbox"/>	<input type="checkbox"/>	<input type="checkbox"/>	<input type="checkbox"/>	<input type="checkbox"/>	<input type="checkbox"/>	<input type="checkbox"/>	Madera Nº	<input type="checkbox"/>
<input type="checkbox"/>	<input type="checkbox"/>	<input type="checkbox"/>	<input type="checkbox"/>	<input type="checkbox"/>	<input type="checkbox"/>	<input type="checkbox"/>	<input type="checkbox"/>	<input type="checkbox"/>	<input type="checkbox"/>	<input type="checkbox"/>	<input type="checkbox"/>	Semillas Nº	<input type="checkbox"/>
<input type="checkbox"/>	<input type="checkbox"/>	<input type="checkbox"/>	<input type="checkbox"/>	<input type="checkbox"/>	<input type="checkbox"/>	<input type="checkbox"/>	<input type="checkbox"/>	<input type="checkbox"/>	<input type="checkbox"/>	<input type="checkbox"/>	<input type="checkbox"/>	Otros Nº	<input type="checkbox"/>
N = Nada		T = Todo		A = Algo		N = Nada		T = Todo		A = Algo			
REGISTRADO POR (Fecha /Iniciales): 12/08/2017 GS					REVISADO POR (Fecha/Iniciales): 10/ 10/2017 LA								
INTERPRETACION													
PERIODO PROVISIONAL:		FASE GRUPO:		REALIZADO POR(Fecha/Iniciales):									



CUADRICULA ARRITZAGA	AREA/SECCION	TIPO DE CONTEXTO ESTRATO	CODIGO DE LUGAR ARR37	Nº CONTEXTO 23									
DESCRIPCIÓN													
Segunda capa de excavación dela estructura de reducción con similares características a la capa primera													
MÉTODO DE EXCAVACIÓN: rasqueta		INTRUSIONES: ALTO <input type="checkbox"/>		BAJO <input type="checkbox"/>									
DESCONOCIDO <input checked="" type="checkbox"/>													
MATRIX ESTRATIGRÁFICA													
<p>Diagram description: A stratigraphic matrix diagram. At the top, a row of 10 boxes represents context 21. Below it, a horizontal line connects these boxes. From the center of this line, a vertical line goes down to a box labeled '23'. From the bottom of box '23', a horizontal line branches out to 10 boxes below, representing sub-contexts of 23. The text 'ESTE CONTEXTO ES' is written to the left of box '23'.</p>													
INTERPRETACIÓN Y DISCUSIÓN													
CONTEXTO SIMILAR AL Nº		CONTEXTOS ASOCIADOS Nº		INTERNO <input type="checkbox"/>									
				EXTERNO <input type="checkbox"/>									
				ESTRUCT. <input type="checkbox"/>									
				OTRO <input type="checkbox"/>									
PLANOS Nº		FOTOGRAFÍAS Nº <input type="checkbox"/>		REFER.LIBRO EXCAVACIÓN <input type="checkbox"/>									
Planta <input type="checkbox"/>		Marcar al tomar		COTAS AL DORSO <input type="checkbox"/>									
Sección <input type="checkbox"/>				Marcar al tomar									
Otros <input type="checkbox"/>		LOCALIZACIÓN EN MATRIX <input type="checkbox"/>		REDUCIDAS <input type="checkbox"/>									
				Marcar al tomar									
				LA MAS ALTA									
				LA MAS BAJA									
HALLAZGOS		INORGÁNICOS (Marcar)			ORGÁNICOS (Marcar)			MUESTRAS (Marcar)					
Ning.	Ceram.	Vidr.	Pipa	Metal	Mat.con	Otros	Cuero	Huesos	Molus.	Madera	Otros	Carbón Nº	<input type="checkbox"/>
<input type="checkbox"/>	<input checked="" type="checkbox"/>	<input type="checkbox"/>	<input type="checkbox"/>	<input type="checkbox"/>	<input type="checkbox"/>	<input type="checkbox"/>	<input type="checkbox"/>	<input type="checkbox"/>	<input type="checkbox"/>	<input type="checkbox"/>	<input type="checkbox"/>	Polen Nº	<input type="checkbox"/>
<input type="checkbox"/>	<input type="checkbox"/>	<input type="checkbox"/>	<input type="checkbox"/>	<input type="checkbox"/>	<input type="checkbox"/>	<input type="checkbox"/>	<input type="checkbox"/>	<input type="checkbox"/>	<input type="checkbox"/>	<input type="checkbox"/>	<input type="checkbox"/>	Madera Nº	<input type="checkbox"/>
N = Nada		T = Todo		A = Algo		N = Nada		T = Todo		A = Algo		Semillas Nº	<input type="checkbox"/>
												Otros Nº	<input type="checkbox"/>
REGISTRADO POR (Fecha /Iniciales): 12/08/2017 GS					REVISADO POR (Fecha/Iniciales): 10/ 10/2017 LA								
INTERPRETACION													
PERIODO PROVISIONAL:		FASE GRUPO:		REALIZADO POR(Fecha/Iniciales):									



CUADRICULA ARRITZAGA	AREA/SECCION	TIPO DE CONTEXTO ESTRATO	CODIGO DE LUGAR ARR37	Nº CONTEXTO 24	
DESCRIPCIÓN	Plataforma de piedras que sustenta la estructura de barro que se ha identificado con el hogar de reducción..				
MÉTODO DE EXCAVACIÓN: rasqueta	INTRUSIONES: ALTO <input type="checkbox"/>	BAJO <input type="checkbox"/>	DESCONOCIDO <input checked="" type="checkbox"/>		
MATRIX ESTRATIGRÁFICA					
<p>Diagram description: A central box labeled '24' is connected to a horizontal line above it. From this line, vertical lines lead down to boxes labeled '21', '23', and several empty boxes. Below the '24' box, another horizontal line is connected to it, with vertical lines leading down to another row of several empty boxes.</p>					
INTERPRETACIÓN Y DISCUSIÓN					
CONTEXTO SIMILAR AL Nº	CONTEXTOS ASOCIADOS Nº	INTERNO <input type="checkbox"/>	EXTERNO <input type="checkbox"/>	ESTRUCT. <input type="checkbox"/>	OTRO <input type="checkbox"/>
PLANOS Nº Planta <input checked="" type="checkbox"/> Sección <input type="checkbox"/> Otros <input type="checkbox"/>	FOTOGRAFÍAS Nº <input type="checkbox"/> Marcar al tomar	REFER.LIBRO EXCAVACIÓN <input checked="" type="checkbox"/>	COTAS AL DORSO <input checked="" type="checkbox"/> Marcar al tomar	REDUCIDAS <input type="checkbox"/> Marcar al tomar	
		LOCALIZACIÓN EN MATRIX <input type="checkbox"/>	LA MAS ALTA	LA MAS BAJA	
HALLAZGOS	INORGÁNICOS (Marcar)		ORGÁNICOS (Marcar)		MUESTRAS (Marcar)
Ning. Ceram. Vidr. Pipa Metal Mat.con Otros	Cuero Huesos Molus. Madera Otros	Carbón Nº <input type="checkbox"/>		Polen Nº <input type="checkbox"/>	Madera Nº <input type="checkbox"/>
<input type="checkbox"/> <input checked="" type="checkbox"/> <input type="checkbox"/> <input type="checkbox"/> <input type="checkbox"/> <input type="checkbox"/> <input type="checkbox"/>	<input type="checkbox"/> <input type="checkbox"/> <input type="checkbox"/> <input type="checkbox"/> <input type="checkbox"/> <input type="checkbox"/>	<input type="checkbox"/> <input type="checkbox"/> <input type="checkbox"/> <input type="checkbox"/> <input type="checkbox"/>		Semillas Nº <input type="checkbox"/>	Otros Nº <input type="checkbox"/>
N = Nada T = Todo A = Algo	N = Nada T = Todo A = Algo				
REGISTRADO POR (Fecha /Iniciales): 15/08/2017 Tx.U			REVISADO POR (Fecha/Iniciales): 10/ 10/2017 LA		
INTERPRETACION					
PERIODO PROVISIONAL:		FASE GRUPO:		REALIZADO POR(Fecha/Iniciales):	



CUADRICULA ARRITZAGA	AREA/SECCION	TIPO DE CONTEXTO ESTRATO	CODIGO DE LUGAR ARR37	Nº CONTEXTO 25									
DESCRIPCIÓN													
Estrato de tierra oscura y orgánica similar al 22 y 24. Se diferencia de ellos en que presenta un tono rojizo por la presencia de granos de mineral.													
MÉTODO DE EXCAVACIÓN: rasqueta		INTRUSIONES: ALTO <input type="checkbox"/>		BAJO <input type="checkbox"/>									
DESCONOCIDO <input checked="" type="checkbox"/>													
MATRIX ESTRATIGRÁFICA													
<p>Diagram description: A stratigraphic matrix diagram. At the top, a row of 10 boxes represents sub-contexts. The first box contains the number '22'. Below this row, a horizontal line connects all 10 boxes. A vertical line descends from the center of this line to a box containing the number '24'. Below box '24', another horizontal line connects 10 more boxes, representing sub-contexts of context 24.</p>													
INTERPRETACIÓN Y DISCUSIÓN													
CONTEXTO SIMILAR AL Nº		CONTEXTOS ASOCIADOS Nº		INTERNO <input type="checkbox"/>									
				EXTERNO <input type="checkbox"/>									
				ESTRUCT. <input type="checkbox"/>									
				OTRO <input type="checkbox"/>									
PLANOS Nº		FOTOGRAFÍAS Nº <input type="checkbox"/>		REFER.LIBRO EXCAVACIÓN <input type="checkbox"/>									
Planta <input type="checkbox"/>		Marcar al tomar		COTAS AL DORSO <input type="checkbox"/>									
Sección <input type="checkbox"/>				Marcar al tomar									
Otros <input type="checkbox"/>		LOCALIZACIÓN EN MATRIX <input type="checkbox"/>		REDUCIDAS <input type="checkbox"/>									
				Marcar al tomar									
				LA MAS ALTA									
				LA MAS BAJA									
HALLAZGOS		INORGÁNICOS (Marcar)			ORGÁNICOS (Marcar)			MUESTRAS (Marcar)					
Ning.	Ceram.	Vidr.	Pipa	Metal	Mat.con	Otros	Cuero	Huesos	Molus.	Madera	Otros	Carbón Nº	<input type="checkbox"/>
<input type="checkbox"/>	<input checked="" type="checkbox"/>	<input type="checkbox"/>	<input type="checkbox"/>	<input type="checkbox"/>	<input type="checkbox"/>	<input type="checkbox"/>	<input type="checkbox"/>	<input type="checkbox"/>	<input type="checkbox"/>	<input type="checkbox"/>	<input type="checkbox"/>	Polen Nº	<input type="checkbox"/>
<input type="checkbox"/>	<input type="checkbox"/>	<input type="checkbox"/>	<input type="checkbox"/>	<input type="checkbox"/>	<input type="checkbox"/>	<input type="checkbox"/>	<input type="checkbox"/>	<input type="checkbox"/>	<input type="checkbox"/>	<input type="checkbox"/>	<input type="checkbox"/>	Madera Nº	<input type="checkbox"/>
N = Nada		T = Todo		A = Algo		N = Nada		T = Todo		A = Algo		Semillas Nº	<input type="checkbox"/>
												Otros Nº	<input type="checkbox"/>
REGISTRADO POR (Fecha /Iniciales): 13/08/2017 Tx.U					REVISADO POR (Fecha/Iniciales): 10/ 10/2017 LA								
INTERPRETACION													
PERIODO PROVISIONAL:		FASE GRUPO:		REALIZADO POR(Fecha/Iniciales):									



CUADRICULA ARRITZAGA	AREA/SECCION	TIPO DE CONTEXTO ESTRATO	CODIGO DE LUGAR ARR37	Nº CONTEXTO 26									
DESCRIPCIÓN													
Estrato de tierra oscura y orgánica similar al 22, 24 y 25. Se diferencia de ellos en que cubre los grandes bloques de piedra con los que se rellenó la galería de mina una vez abandonada. Se recoge una mandíbula de gran mamífero, rodeada de carbones.													
MÉTODO DE EXCAVACIÓN: rasqueta		INTRUSIONES: ALTO <input type="checkbox"/>		BAJO <input type="checkbox"/>									
DESCONOCIDO <input checked="" type="checkbox"/>													
MATRIX ESTRATIGRÁFICA													
<p>Diagram description: A horizontal line connects boxes for contexts 22, 24, 25, and several empty boxes. A vertical line descends from the middle of this line to a box labeled '26'. Below '26', another horizontal line connects several empty boxes, indicating that context 26 is a sub-unit of the contexts above it.</p>													
INTERPRETACIÓN Y DISCUSIÓN													
CONTEXTO SIMILAR AL Nº		CONTEXTOS ASOCIADOS Nº		INTERNO <input type="checkbox"/>									
				EXTERNO <input type="checkbox"/>									
				ESTRUCT. <input type="checkbox"/>									
				OTRO <input type="checkbox"/>									
PLANOS Nº	FOTOGRAFÍAS Nº <input type="checkbox"/>	REFER.LIBRO EXCAVACIÓN <input type="checkbox"/>	COTAS AL DORSO <input type="checkbox"/>	REDUCIDAS <input type="checkbox"/>									
Planta <input type="checkbox"/>	Marcar al tomar		Marcar al tomar	Marcar al tomar									
Sección <input type="checkbox"/>		LOCALIZACIÓN EN MATRIX <input type="checkbox"/>	LA MAS ALTA	LA MAS BAJA									
Otros <input type="checkbox"/>													
HALLAZGOS		INORGÁNICOS (Marcar)			ORGÁNICOS (Marcar)			MUESTRAS (Marcar)					
Ning.	Ceram.	Vidr.	Pipa	Metal	Mat.con	Otros	Cuero	Huesos	Molus.	Madera	Otros	Carbón Nº	<input type="checkbox"/>
<input type="checkbox"/>	<input checked="" type="checkbox"/>	<input type="checkbox"/>	<input type="checkbox"/>	<input type="checkbox"/>	<input type="checkbox"/>	<input type="checkbox"/>	<input type="checkbox"/>	<input type="checkbox"/>	<input type="checkbox"/>	<input type="checkbox"/>	<input type="checkbox"/>	Polen Nº	<input type="checkbox"/>
<input type="checkbox"/>	<input type="checkbox"/>	<input type="checkbox"/>	<input type="checkbox"/>	<input type="checkbox"/>	<input type="checkbox"/>	<input type="checkbox"/>	<input type="checkbox"/>	<input type="checkbox"/>	<input type="checkbox"/>	<input type="checkbox"/>	<input type="checkbox"/>	Madera Nº	<input type="checkbox"/>
<input type="checkbox"/>	<input type="checkbox"/>	<input type="checkbox"/>	<input type="checkbox"/>	<input type="checkbox"/>	<input type="checkbox"/>	<input type="checkbox"/>	<input type="checkbox"/>	<input type="checkbox"/>	<input type="checkbox"/>	<input type="checkbox"/>	<input type="checkbox"/>	Semillas Nº	<input type="checkbox"/>
<input type="checkbox"/>	<input type="checkbox"/>	<input type="checkbox"/>	<input type="checkbox"/>	<input type="checkbox"/>	<input type="checkbox"/>	<input type="checkbox"/>	<input type="checkbox"/>	<input type="checkbox"/>	<input type="checkbox"/>	<input type="checkbox"/>	<input type="checkbox"/>	Otros Nº	<input type="checkbox"/>
N = Nada		T = Todo		A = Algo		N = Nada		T = Todo		A = Algo			
REGISTRADO POR (Fecha /Iniciales): 15/08/2017 Tx.U					REVISADO POR (Fecha/Iniciales): 10/ 10/2017 LA								
INTERPRETACION													
PERIODO PROVISIONAL:		FASE GRUPO:		REALIZADO POR(Fecha/Iniciales):									



CUADRICULA	AREA/SECCION	TIPO DE CONTEXTO TIERRA	CODIGO DE LUGAR ARR37	Nº CONTEXTO 27	
DESCRIPCIÓN	<p>Nivel de explotación, aparecen fragmentos de carbón y mineral de cobre. Restos de nivel de torrefacción, carbón asociado a piedras y paredes, mineral en láminas , roca desmenuzada. Muy arcilloso. Se recogen muestras de mineral, carbonos y tierra..</p>				
MÉTODO DE EXCAVACIÓN:	INTRUSIONES: ALTO <input type="checkbox"/>		BAJO <input type="checkbox"/>	DESCONOCIDO <input type="checkbox"/>	
MATRIX ESTRATIGRÁFICA					
<p>Diagrama de Matrix Estratigráfica:</p> <p>Un cuadro con el número 26 está conectado por una línea horizontal a una serie de siete cuadros vacíos. Desde el cuadro 26, una línea vertical desciende y se conecta a un cuadro con el número 27. Desde el cuadro 27, una línea horizontal se extiende hacia la derecha y se conecta a una serie de siete cuadros vacíos.</p> <p>ESTE CONTEXTO ES</p>					
INTERPRETACIÓN Y DISCUSIÓN					
CONTEXTO SIMILAR AL Nº	CONTEXTOS ASOCIADOS Nº	INTERNO <input type="checkbox"/>	EXTERNO <input type="checkbox"/>	ESTRUCT. <input type="checkbox"/>	OTRO <input type="checkbox"/>
PLANOS Nº Planta <input type="checkbox"/> Sección <input type="checkbox"/> Otros <input type="checkbox"/>	FOTOGRAFÍAS Nº <input type="checkbox"/> Marcar al tomar	REFER.LIBRO EXCAVACIÓN <input type="checkbox"/>	COTAS AL DORSO <input type="checkbox"/> Marcar al tomar	REDUCIDAS <input type="checkbox"/> Marcar al tomar	
		LOCALIZACIÓN EN MATRIX <input type="checkbox"/>	LA MAS ALTA	LA MAS BAJA	
HALLAZGOS	INORGÁNICOS (Marcar)		ORGÁNICOS (Marcar)		MUESTRAS (Marcar)
Ning. Ceram. Vidr. Pipa Metal Mat.con Otros	Cuero Huesos Molus. Madera Otros		Carbón Nº <input checked="" type="checkbox"/>		Polen Nº <input type="checkbox"/>
<input type="checkbox"/> <input checked="" type="checkbox"/> <input type="checkbox"/> <input type="checkbox"/> <input type="checkbox"/> <input type="checkbox"/> <input type="checkbox"/>	<input type="checkbox"/> <input type="checkbox"/> <input type="checkbox"/> <input type="checkbox"/> <input type="checkbox"/> <input type="checkbox"/>		<input type="checkbox"/> <input type="checkbox"/> <input type="checkbox"/> <input type="checkbox"/> <input type="checkbox"/>		Madera Nº <input type="checkbox"/>
N = Nada T = Todo A = Algo	N = Nada T = Todo A = Algo		Semillas Nº <input type="checkbox"/>		Otros Nº <input checked="" type="checkbox"/>
REGISTRADO POR (Fecha /Iniciales): Giorgio Studer			REVISADO POR (Fecha/Iniciales): 20.08.2018		
INTERPRETACION					
PERIODO PROVISIONAL:	FASE GRUPO:	REALIZADO POR(Fecha/Iniciales):			



CUADRICULA	AREA/SECCION	TIPO DE CONTEXTO TIERRA	CODIGO DE LUGAR ARR37	Nº CONTEXTO 28	
DESCRIPCIÓN	Se recogen muestras de carbón.				
MÉTODO DE EXCAVACIÓN:	INTRUSIONES: ALTO <input type="checkbox"/>		BAJO <input type="checkbox"/>	DESCONOCIDO <input type="checkbox"/>	
MATRIX ESTRATIGRÁFICA					
INTERPRETACIÓN Y DISCUSIÓN					
CONTEXTO SIMILAR AL Nº	CONTEXTOS ASOCIADOS Nº	INTERNO <input type="checkbox"/>	EXTERNO <input type="checkbox"/>	ESTRUCT. <input type="checkbox"/>	OTRO <input type="checkbox"/>
PLANOS Nº Planta <input type="checkbox"/> Sección <input type="checkbox"/> Otros <input type="checkbox"/>	FOTOGRAFÍAS Nº <input type="checkbox"/> Marcar al tomar	REFER.LIBRO EXCAVACIÓN <input type="checkbox"/>	COTAS AL DORSO <input type="checkbox"/> Marcar al tomar	REDUCIDAS <input type="checkbox"/> Marcar al tomar	
		LOCALIZACIÓN EN MATRIX <input type="checkbox"/>	LA MAS ALTA	LA MAS BAJA	
HALLAZGOS	INORGÁNICOS (Marcar)		ORGÁNICOS (Marcar)		MUESTRAS (Marcar)
Ning. Ceram. Vidr. Pipa Metal Mat.con Otros	Cuerro Huesos Molus. Madera Otros		Carbón Nº <input checked="" type="checkbox"/>		Polen Nº <input type="checkbox"/>
<input type="checkbox"/> <input type="checkbox"/> <input type="checkbox"/> <input type="checkbox"/> <input type="checkbox"/> <input type="checkbox"/> <input type="checkbox"/>	<input type="checkbox"/> <input type="checkbox"/> <input type="checkbox"/> <input type="checkbox"/> <input type="checkbox"/>		Madera Nº <input type="checkbox"/>		Semillas Nº <input type="checkbox"/>
N = Nada T = Todo A = Algo	N = Nada T = Todo A = Algo		Otros Nº <input type="checkbox"/>		
REGISTRADO POR (Fecha /Iniciales): Giorgio Studer			REVISADO POR (Fecha/Iniciales): 20.08.2018		
INTERPRETACION					
PERIODO PROVISIONAL:	FASE GRUPO:	REALIZADO POR(Fecha/Iniciales):			



CUADRICULA	AREA/SECCION	TIPO DE CONTEXTO Roca y piedras	CODIGO DE LUGAR ARR37	Nº CONTEXTO 29	
DESCRIPCIÓN	Piedras de relleno. Se han recogido muestras de carbón y 1 canto rodado..				
MÉTODO DE EXCAVACIÓN:	INTRUSIONES: ALTO <input type="checkbox"/>		BAJO <input type="checkbox"/>	DESCONOCIDO <input type="checkbox"/>	
MATRIX ESTRATIGRÁFICA					
INTERPRETACIÓN Y DISCUSIÓN					
CONTEXTO SIMILAR AL Nº	CONTEXTOS ASOCIADOS Nº	INTERNO <input type="checkbox"/>	EXTERNO <input type="checkbox"/>	ESTRUCT. <input type="checkbox"/>	OTRO <input type="checkbox"/>
PLANOS Nº Planta <input type="checkbox"/> Sección <input type="checkbox"/> Otros <input type="checkbox"/>	FOTOGRAFÍAS Nº <input type="checkbox"/> Marcar al tomar	REFER.LIBRO EXCAVACIÓN <input type="checkbox"/>	COTAS AL DORSO <input type="checkbox"/> Marcar al tomar	REDUCIDAS <input type="checkbox"/> Marcar al tomar	
		LOCALIZACIÓN EN MATRIX <input type="checkbox"/>	LA MAS ALTA	LA MAS BAJA	
HALLAZGOS	INORGÁNICOS (Marcar)		ORGÁNICOS (Marcar)		MUESTRAS (Marcar)
Ning. Ceram. Vidr. Pipa Metal Mat.con Otros	Cuero Huesos Molus. Madera Otros		Carbón Nº <input checked="" type="checkbox"/>		Polen Nº <input type="checkbox"/>
<input type="checkbox"/> <input type="checkbox"/> <input type="checkbox"/> <input type="checkbox"/> <input type="checkbox"/> <input type="checkbox"/> <input type="checkbox"/>	<input type="checkbox"/> <input type="checkbox"/> <input type="checkbox"/> <input type="checkbox"/> <input type="checkbox"/>		<input type="checkbox"/> <input type="checkbox"/> <input type="checkbox"/> <input type="checkbox"/> <input type="checkbox"/>		Madera Nº <input type="checkbox"/>
N = Nada T = Todo A = Algo	N = Nada T = Todo A = Algo		Semillas Nº <input type="checkbox"/>		Otros Nº <input type="checkbox"/>
REGISTRADO POR (Fecha /Iniciales): Giorgio Studer			REVISADO POR (Fecha/Iniciales): 20.08.2018		
INTERPRETACION					
PERIODO PROVISIONAL:	FASE GRUPO:	REALIZADO POR(Fecha/Iniciales):			



CUADRICULA	AREA/SECCION	TIPO DE CONTEXTO	CODIGO DE LUGAR ARR37	Nº CONTEXTO 30									
DESCRIPCIÓN													
Tierra arcillosa de color naranja por su alto contenido de óxidos de hierro. Se encuentran fragmentos de cerámica y mucho carbón.													
MÉTODO DE EXCAVACIÓN:		INTRUSIONES:	ALTO <input type="checkbox"/>	BAJO <input type="checkbox"/>									
DESCONOCIDO <input type="checkbox"/>													
MATRIX ESTRATIGRÁFICA													
<p>ESTE CONTEXTO ES 30</p>													
INTERPRETACIÓN Y DISCUSIÓN													
CONTEXTO SIMILAR AL Nº		CONTEXTOS ASOCIADOS Nº	INTERNO <input type="checkbox"/>	EXTERNO <input type="checkbox"/>									
			ESTRUCT. <input type="checkbox"/>	OTRO <input type="checkbox"/>									
PLANOS Nº	FOTOGRAFÍAS Nº <input type="checkbox"/>	REFER.LIBRO EXCAVACIÓN <input type="checkbox"/>	COTAS AL DORSO <input type="checkbox"/>	REDUCIDAS <input type="checkbox"/>									
Planta <input type="checkbox"/>	Marcar al tomar		Marcar al tomar	Marcar al tomar									
Sección <input type="checkbox"/>		LOCALIZACIÓN EN MATRIX <input type="checkbox"/>	LA MAS ALTA	LA MAS BAJA									
Otros <input type="checkbox"/>													
HALLAZGOS	INORGÁNICOS (Marcar)					ORGÁNICOS (Marcar)					MUESTRAS (Marcar)		
Ning. Ceram. Vidr. Pipa Metal Mat.con Otros						Cuero Huesos Molus. Madera Otros							
<input type="checkbox"/> <input type="checkbox"/> <input type="checkbox"/> <input type="checkbox"/> <input type="checkbox"/> <input type="checkbox"/> <input type="checkbox"/>						<input type="checkbox"/> <input type="checkbox"/> <input type="checkbox"/> <input type="checkbox"/> <input type="checkbox"/>							
<input type="checkbox"/> <input checked="" type="checkbox"/> <input type="checkbox"/> <input type="checkbox"/> <input type="checkbox"/> <input type="checkbox"/> <input type="checkbox"/>						<input type="checkbox"/> <input type="checkbox"/> <input type="checkbox"/> <input type="checkbox"/> <input type="checkbox"/>							
N = Nada T = Todo A = Algo						N = Nada T = Todo A = Algo							
									Carbón Nº <input checked="" type="checkbox"/>	Polen Nº <input type="checkbox"/>	Madera Nº <input type="checkbox"/>	Semillas Nº <input type="checkbox"/>	Otros Nº <input type="checkbox"/>
REGISTRADO POR (Fecha /Iniciales): Giorgio Studer						REVISADO POR (Fecha/Iniciales): 21.08.2018							
INTERPRETACION													
PERIODO PROVISIONAL:				FASE GRUPO:				REALIZADO POR(Fecha/Iniciales):					



CUADRICULA	AREA/SECCION	TIPO DE CONTEXTO TIERRA	CODIGO DE LUGAR ARR37	Nº CONTEXTO 31				
DESCRIPCIÓN	Mezcla de sedimento y piedras. Mucho carbón, fragmentos de cerámicas . Abundante mineral de cobre. Cantos rodados							
MÉTODO DE EXCAVACIÓN:	INTRUSIONES:	ALTO <input type="checkbox"/>	BAJO <input type="checkbox"/>	DESCONOCIDO <input type="checkbox"/>				
MATRIX ESTRATIGRÁFICA								
INTERPRETACIÓN Y DISCUSIÓN								
CONTEXTO SIMILAR AL Nº	CONTEXTOS ASOCIADOS Nº	INTERNO <input type="checkbox"/>	EXTERNO <input type="checkbox"/>	ESTRUCT. <input type="checkbox"/>	OTRO <input type="checkbox"/>			
PLANOS Nº Planta <input type="checkbox"/> Sección <input type="checkbox"/> Otros <input type="checkbox"/>	FOTOGRAFÍAS Nº <input type="checkbox"/> Marcar al tomar	REFER.LIBRO EXCAVACIÓN <input type="checkbox"/>	COTAS AL DORSO <input type="checkbox"/> Marcar al tomar	REDUCIDAS <input type="checkbox"/> Marcar al tomar				
		LOCALIZACIÓN EN MATRIX <input type="checkbox"/>	LA MAS ALTA	LA MAS BAJA				
HALLAZGOS	INORGÁNICOS (Marcar)			ORGÁNICOS (Marcar)			MUESTRAS (Marcar)	
Ning. Ceram. Vidr. Pipa Metal Mat.con Otros	Cuero Huesos Molus. Madera Otros	Carbón Nº <input checked="" type="checkbox"/>		Polen Nº <input type="checkbox"/>		Madera Nº <input type="checkbox"/>		
<input type="checkbox"/> <input checked="" type="checkbox"/> <input type="checkbox"/> <input type="checkbox"/> <input type="checkbox"/> <input type="checkbox"/> <input type="checkbox"/>	<input type="checkbox"/> <input type="checkbox"/> <input type="checkbox"/> <input type="checkbox"/> <input type="checkbox"/>	<input type="checkbox"/> <input type="checkbox"/> <input type="checkbox"/> <input type="checkbox"/> <input type="checkbox"/>		<input type="checkbox"/> <input type="checkbox"/> <input type="checkbox"/>		Semillas Nº <input type="checkbox"/>		
N = Nada T = Todo A = Algo	N = Nada T = Todo A = Algo	Otros Nº <input checked="" type="checkbox"/>						
REGISTRADO POR (Fecha /Iniciales): Giorgio Studer			REVISADO POR (Fecha/Iniciales): 21.08.2018					
INTERPRETACION								
PERIODO PROVISIONAL:		FASE GRUPO:		REALIZADO POR(Fecha/Iniciales):				



CUADRICULA	AREA/SECCION	TIPO DE CONTEXTO	CODIGO DE LUGAR ARR37	Nº CONTEXTO 32				
DESCRIPCIÓN								
<p>Piedras de medianas dimensiones , varios cantos rodados . Tierra anaranjada arcillosa con mucho mineral de cobre fragmentado y una cantidad muy alta de carbón. Contexto final.</p>								
MÉTODO DE EXCAVACIÓN:		INTRUSIONES:	ALTO <input type="checkbox"/>	BAJO <input type="checkbox"/>	DESCONOCIDO <input type="checkbox"/>			
MATRIX ESTRATIGRÁFICA								
<p>ESTE CONTEXTO ES 32</p>								
INTERPRETACIÓN Y DISCUSIÓN								
CONTEXTO SIMILAR AL Nº		CONTEXTOS ASOCIADOS Nº	INTERNO <input type="checkbox"/>	EXTERNO <input type="checkbox"/>	ESTRUCT. <input type="checkbox"/>	OTRO <input type="checkbox"/>		
PLANOS Nº	FOTOGRAFÍAS Nº <input type="checkbox"/>	REFER.LIBRO EXCAVACIÓN <input type="checkbox"/>	COTAS AL DORSO <input type="checkbox"/>	REDUCIDAS <input type="checkbox"/>				
Planta <input type="checkbox"/>	Marcar al tomar		Marcar al tomar	Marcar al tomar				
Sección <input type="checkbox"/>		LOCALIZACIÓN EN MATRIX <input type="checkbox"/>	LA MAS ALTA	LA MAS BAJA				
Otros <input type="checkbox"/>								
HALLAZGOS	INORGÁNICOS (Marcar)			ORGÁNICOS (Marcar)			MUESTRAS (Marcar)	
Ning. Ceram. Vidr. Pipa Metal Mat.con Otros	Cuero Huesos Molus. Madera Otros	Carbón Nº <input type="checkbox"/>		Polen Nº <input type="checkbox"/>		Madera Nº <input type="checkbox"/>		
<input type="checkbox"/> <input type="checkbox"/> <input type="checkbox"/> <input type="checkbox"/> <input type="checkbox"/> <input type="checkbox"/> <input type="checkbox"/>	<input type="checkbox"/> <input type="checkbox"/> <input type="checkbox"/> <input type="checkbox"/> <input type="checkbox"/>	<input type="checkbox"/>		<input type="checkbox"/>		<input type="checkbox"/>		
<input type="checkbox"/> <input type="checkbox"/> <input type="checkbox"/> <input type="checkbox"/> <input type="checkbox"/> <input type="checkbox"/> <input type="checkbox"/>	<input type="checkbox"/> <input type="checkbox"/> <input type="checkbox"/> <input type="checkbox"/> <input type="checkbox"/>	<input type="checkbox"/>		<input type="checkbox"/>		<input type="checkbox"/>		
N = Nada T = Todo A = Algo	N = Nada T = Todo A = Algo	Otros Nº <input type="checkbox"/>		Otros Nº <input type="checkbox"/>		Otros Nº <input checked="" type="checkbox"/>		
REGISTRADO POR (Fecha /Iniciales): Giorgio Studer			REVISADO POR (Fecha/Iniciales): 22.08.2018					
INTERPRETACION								
PERIODO PROVISIONAL:		FASE GRUPO:		REALIZADO POR(Fecha/Iniciales):				



CUADRICULA	AREA/SECCION	TIPO DE CONTEXTO	CODIGO DE LUGAR ARR37	Nº CONTEXTO 33	
DESCRIPCIÓN					
COTAS SUPERIORES					
MÉTODO DE EXCAVACIÓN:		INTRUSIONES: ALTO <input type="checkbox"/> BAJO <input type="checkbox"/> DESCONOCIDO <input type="checkbox"/>			
MATRIX ESTRATIGRÁFICA					
INTERPRETACIÓN Y DISCUSIÓN					
CONTEXTO SIMILAR AL Nº		CONTEXTOS ASOCIADOS Nº		INTERNO <input type="checkbox"/> EXTERNO <input type="checkbox"/> ESTRUCT. <input type="checkbox"/> OTRO <input type="checkbox"/>	
PLANOS Nº Planta <input type="checkbox"/> Sección <input type="checkbox"/> Otros <input type="checkbox"/>	FOTOGRAFÍAS Nº <input type="checkbox"/> Marcar al tomar	REFER.LIBRO EXCAVACIÓN <input type="checkbox"/> LOCALIZACIÓN EN MATRIX <input type="checkbox"/>	COTAS AL DORSO <input type="checkbox"/> Marcar al tomar	REDUCIDAS <input type="checkbox"/> Marcar al tomar LA MAS ALTA LA MAS BAJA	
HALLAZGOS	INORGÁNICOS (Marcar)		ORGÁNICOS (Marcar)		MUESTRAS (Marcar)
Ning. Ceram. Vidr. Pipa Metal Mat.con Otros	Cuero Huesos Molus. Madera Otros		Carbón Nº <input type="checkbox"/> Polen Nº <input type="checkbox"/> Madera Nº <input type="checkbox"/> Semillas Nº <input type="checkbox"/> Otros Nº <input type="checkbox"/>		
<input type="checkbox"/> <input type="checkbox"/> <input type="checkbox"/> <input type="checkbox"/> <input type="checkbox"/> <input type="checkbox"/> <input type="checkbox"/>	<input type="checkbox"/> <input type="checkbox"/> <input type="checkbox"/> <input type="checkbox"/> <input type="checkbox"/>				
N = Nada T = Todo A = Algo	N = Nada T = Todo A = Algo				
REGISTRADO POR (Fecha /Iniciales): Giorgio Studer			REVISADO POR (Fecha/Iniciales): 23.08.2018		
INTERPRETACION					
PERIODO PROVISIONAL:		FASE GRUPO:		REALIZADO POR(Fecha/Iniciales):	



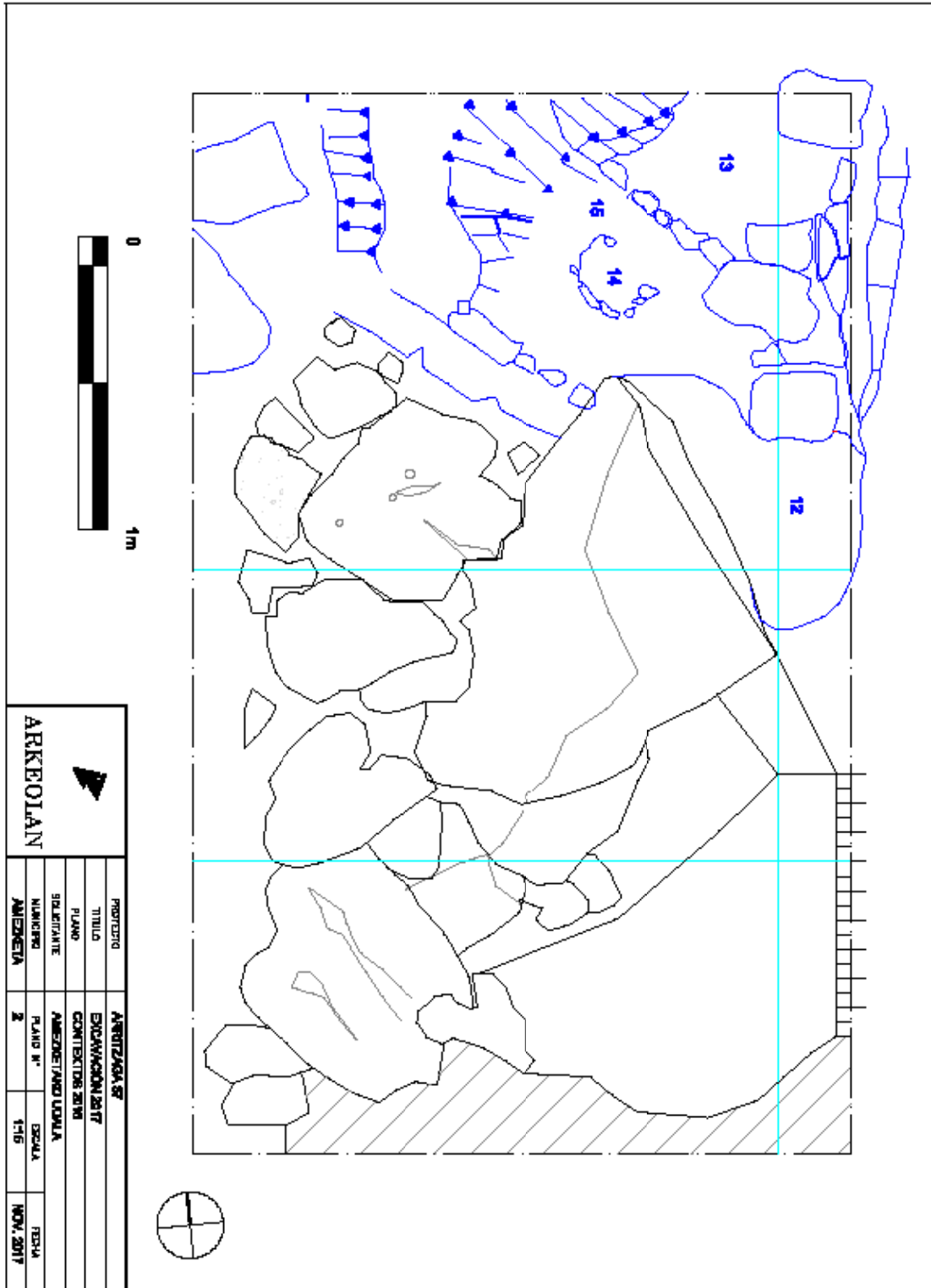
CUADRICULA	AREA/SECCION	TIPO DE CONTEXTO	CODIGO DE LUGAR ARR37	Nº CONTEXTO 34					
DESCRIPCIÓN									
<p>Relleno del fondo del pozo Sur. Formado por cantos y bloques de distinto tamaño y limos muy fluidos. Escaso carbón entre los limos. Entre los cantos se han hallado varias mazas de minero, una de ellas tallada. Las maza se encuentran fragmentadas.</p>									
MÉTODO DE EXCAVACIÓN:		INTRUSIONES:	ALTO <input type="checkbox"/>	BAJO <input type="checkbox"/>	DESCONOCIDO <input type="checkbox"/>				
MATRIX ESTRATIGRÁFICA									
<p style="text-align: center;"> <input type="checkbox"/> <input type="checkbox"/> <input type="checkbox"/> <input type="checkbox"/> <input type="checkbox"/> <input type="checkbox"/> <input type="checkbox"/> <input type="checkbox"/> <input type="checkbox"/> <input type="checkbox"/> </p> <p style="text-align: center;">ESTE CONTEXTO ES 34</p> <p style="text-align: center;"> <input type="checkbox"/> <input type="checkbox"/> <input type="checkbox"/> <input type="checkbox"/> <input type="checkbox"/> <input type="checkbox"/> <input type="checkbox"/> <input type="checkbox"/> <input type="checkbox"/> <input type="checkbox"/> </p>									
INTERPRETACIÓN Y DISCUSIÓN									
Relleno de mina formado por esteril de la excavación del pozo paralelo									
CONTEXTO SIMILAR AL Nº		CONTEXTOS ASOCIADOS Nº	INTERNO <input type="checkbox"/>	EXTERNO <input type="checkbox"/>	ESTRUCT. <input type="checkbox"/>	OTRO <input type="checkbox"/>			
PLANOS Nº	FOTOGRAFÍAS Nº <input type="checkbox"/>	REFER.LIBRO EXCAVACIÓN <input type="checkbox"/>	COTAS AL DORSO <input type="checkbox"/>	REDUCIDAS <input type="checkbox"/>					
Planta <input type="checkbox"/>	Marcar al tomar		Marcar al tomar	Marcar al tomar					
Sección <input type="checkbox"/>		LOCALIZACIÓN EN MATRIX <input type="checkbox"/>	LA MAS ALTA	LA MAS BAJA					
Otros <input type="checkbox"/>									
HALLAZGOS	INORGÁNICOS (Marcar)			ORGÁNICOS (Marcar)			MUESTRAS (Marcar)		
Ning. Ceram. Vidr. Pipa Metal Mat.con Otros	Cuero Huesos Molus. Madera Otros			Carbón Nº <input type="checkbox"/>			Polen Nº <input type="checkbox"/>		
<input type="checkbox"/> <input type="checkbox"/> <input type="checkbox"/> <input type="checkbox"/> <input type="checkbox"/> <input type="checkbox"/> <input type="checkbox"/>	<input type="checkbox"/> <input type="checkbox"/> <input type="checkbox"/> <input type="checkbox"/> <input type="checkbox"/> <input type="checkbox"/>			<input type="checkbox"/> <input type="checkbox"/> <input type="checkbox"/> <input type="checkbox"/> <input type="checkbox"/>			<input type="checkbox"/>		
<input type="checkbox"/> <input type="checkbox"/> <input type="checkbox"/> <input type="checkbox"/> <input type="checkbox"/> <input type="checkbox"/> <input type="checkbox"/>	<input type="checkbox"/> <input type="checkbox"/> <input type="checkbox"/> <input type="checkbox"/> <input type="checkbox"/> <input type="checkbox"/>			<input type="checkbox"/> <input type="checkbox"/> <input type="checkbox"/> <input type="checkbox"/> <input type="checkbox"/>			<input type="checkbox"/>		
<input type="checkbox"/> <input type="checkbox"/> <input type="checkbox"/> <input type="checkbox"/> <input type="checkbox"/> <input type="checkbox"/> <input type="checkbox"/>	<input type="checkbox"/> <input type="checkbox"/> <input type="checkbox"/> <input type="checkbox"/> <input type="checkbox"/> <input type="checkbox"/>			<input type="checkbox"/> <input type="checkbox"/> <input type="checkbox"/> <input type="checkbox"/> <input type="checkbox"/>			<input type="checkbox"/>		
N = Nada T = Todo A = Algo	N = Nada T = Todo A = Algo			N = Nada T = Todo A = Algo			Otros Nº <input type="checkbox"/>		
REGISTRADO POR (Fecha /Iniciales): Txomin Ugalde					REVISADO POR (Fecha/Iniciales): 23.08.2019				
INTERPRETACION									
PERIODO PROVISIONAL:			FASE GRUPO:			REALIZADO POR(Fecha/Iniciales):			

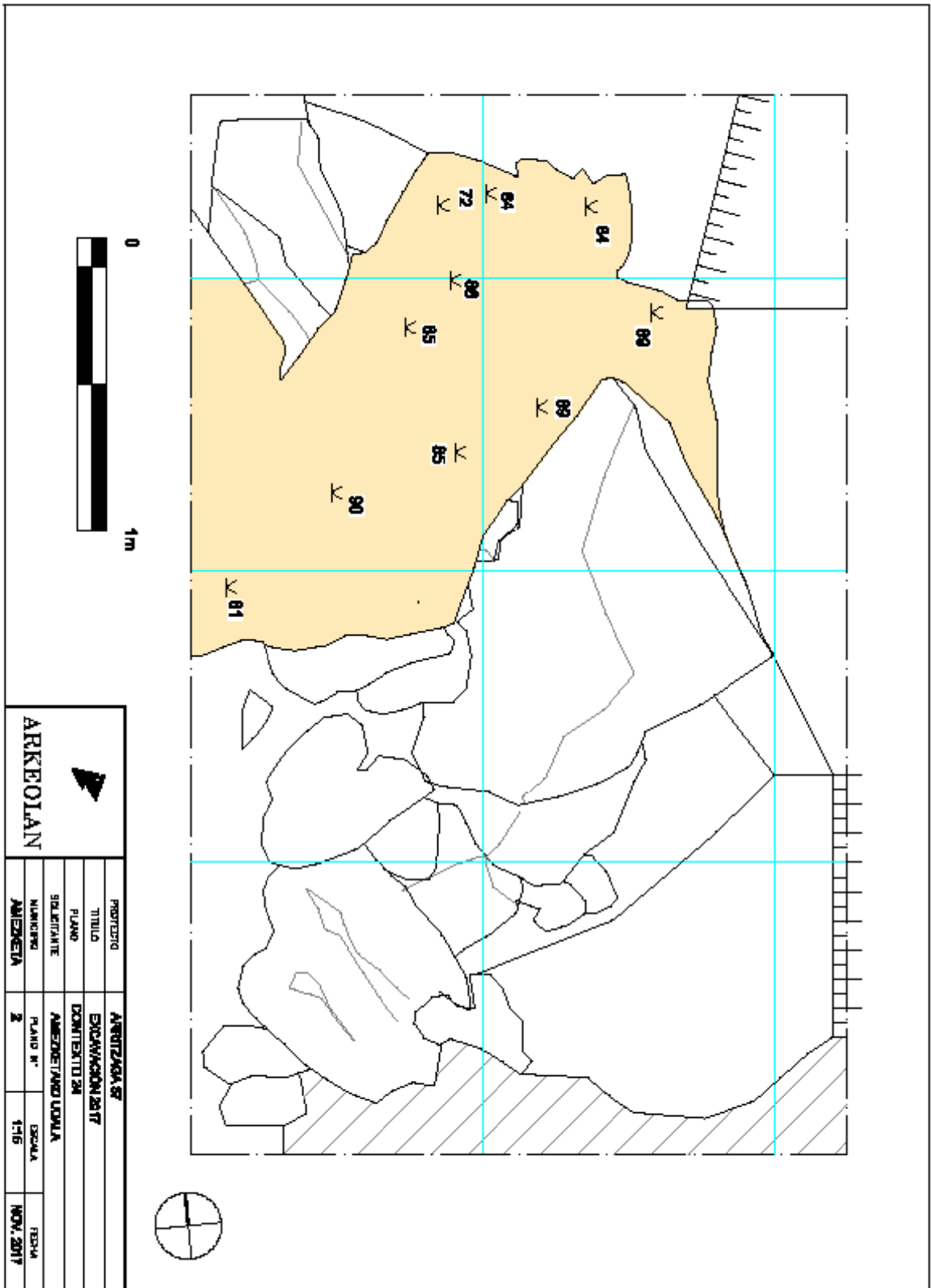


CUADRICULA	AREA/SECCION	TIPO DE CONTEXTO	CODIGO DE LUGAR ARR37	Nº CONTEXTO 35	
DESCRIPCIÓN	<p>Fondo del pozo sur excavado. Limos muy fluidos con escasos sin carbón y pequeños cantos. Se ha encontrado un fragmento de costilla con una tonalidad verdosa debido a los hidróxidos de cobre.</p>				
MÉTODO DE EXCAVACIÓN:	INTRUSIONES:	ALTO <input type="checkbox"/>	BAJO <input type="checkbox"/>	DESCONOCIDO <input type="checkbox"/>	
MATRIX ESTRATIGRÁFICA					
INTERPRETACIÓN Y DISCUSIÓN					
Relleno de mina formado por esteril de la excavación del pozo paralelo					
CONTEXTO SIMILAR AL Nº	CONTEXTOS ASOCIADOS Nº	INTERNO <input type="checkbox"/>	EXTERNO <input type="checkbox"/>	ESTRUCT. <input type="checkbox"/>	OTRO <input type="checkbox"/>
PLANOS Nº Planta <input type="checkbox"/> Sección <input type="checkbox"/> Otros <input type="checkbox"/>	FOTOGRAFÍAS Nº <input type="checkbox"/> Marcar al tomar	REFER.LIBRO EXCAVACIÓN <input type="checkbox"/>	COTAS AL DORSO <input type="checkbox"/> Marcar al tomar	REDUCIDAS <input type="checkbox"/> Marcar al tomar	
		LOCALIZACIÓN EN MATRIX <input type="checkbox"/>	LA MAS ALTA	LA MAS BAJA	
HALLAZGOS	INORGÁNICOS (Marcar)		ORGÁNICOS (Marcar)		MUESTRAS (Marcar)
Ning. Ceram. Vidr. Pipa Metal Mat.con Otros	Cuero Huesos Molus. Madera Otros		Carbón Nº <input type="checkbox"/> Polen Nº <input type="checkbox"/> Madera Nº <input type="checkbox"/> Semillas Nº <input type="checkbox"/> Otros Nº <input type="checkbox"/>		
<input type="checkbox"/> <input type="checkbox"/> <input type="checkbox"/> <input type="checkbox"/> <input type="checkbox"/> <input type="checkbox"/> <input type="checkbox"/>	<input type="checkbox"/> <input type="checkbox"/> <input type="checkbox"/> <input type="checkbox"/> <input type="checkbox"/> <input type="checkbox"/>		<input type="checkbox"/> <input type="checkbox"/> <input type="checkbox"/> <input type="checkbox"/> <input type="checkbox"/>		
N = Nada T = Todo A = Algo	N = Nada T = Todo A = Algo				
REGISTRADO POR (Fecha /Iniciales): Txomin Ugalde			REVISADO POR (Fecha/Iniciales): 23.08.2019		
INTERPRETACION					
PERIODO PROVISIONAL:	FASE GRUPO:	REALIZADO POR(Fecha/Iniciales):			

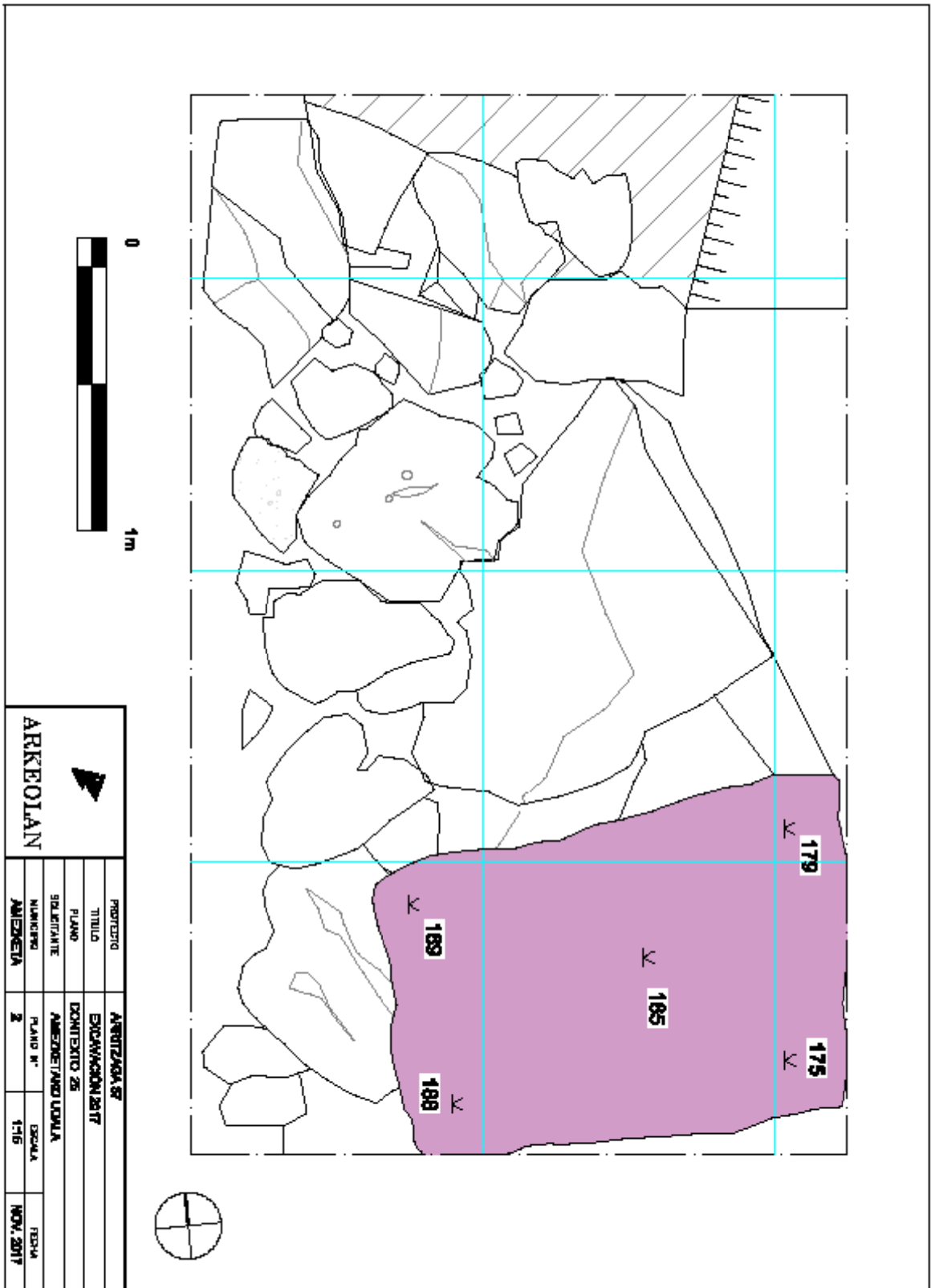


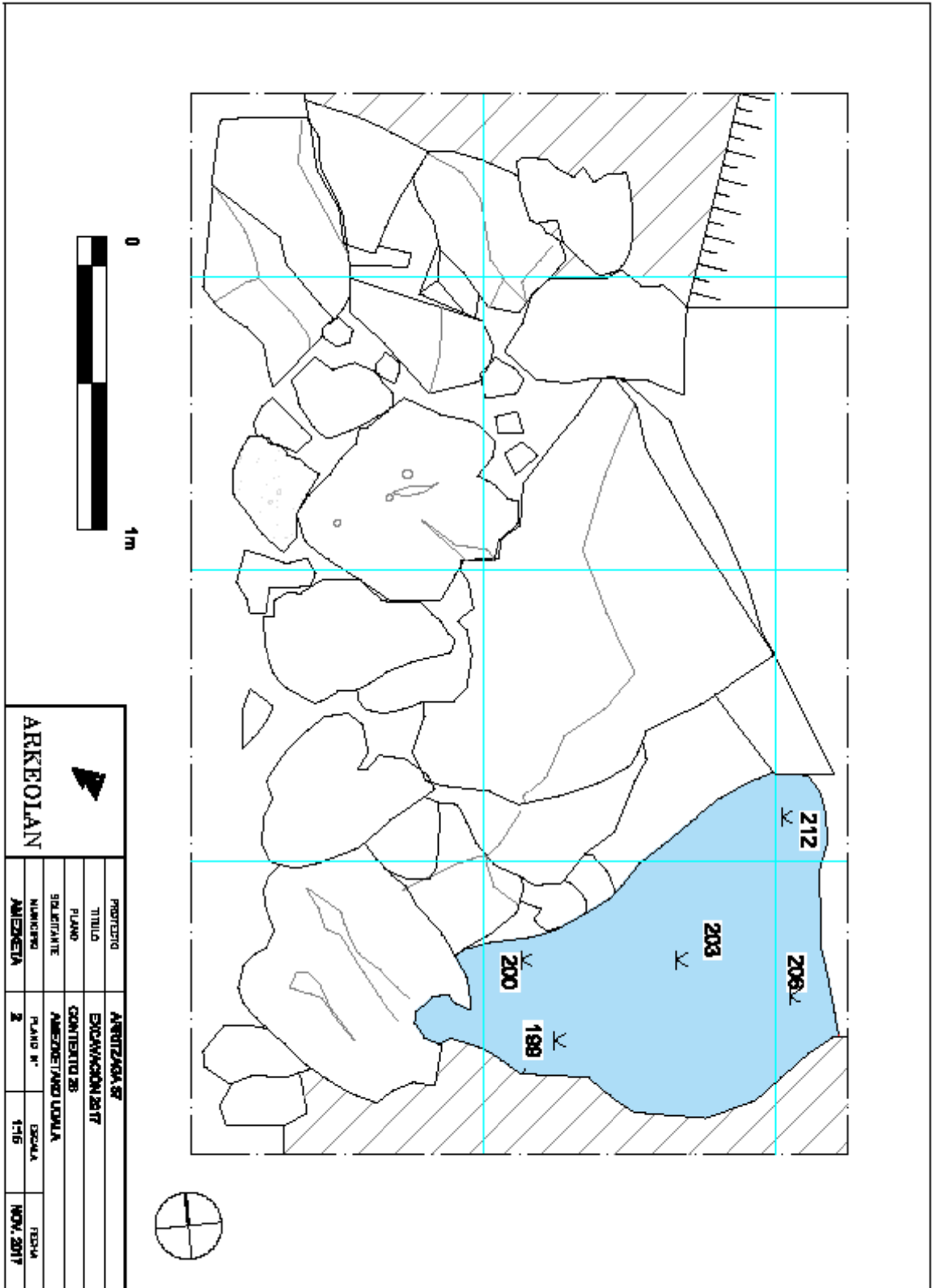
PLANIMETRÍA



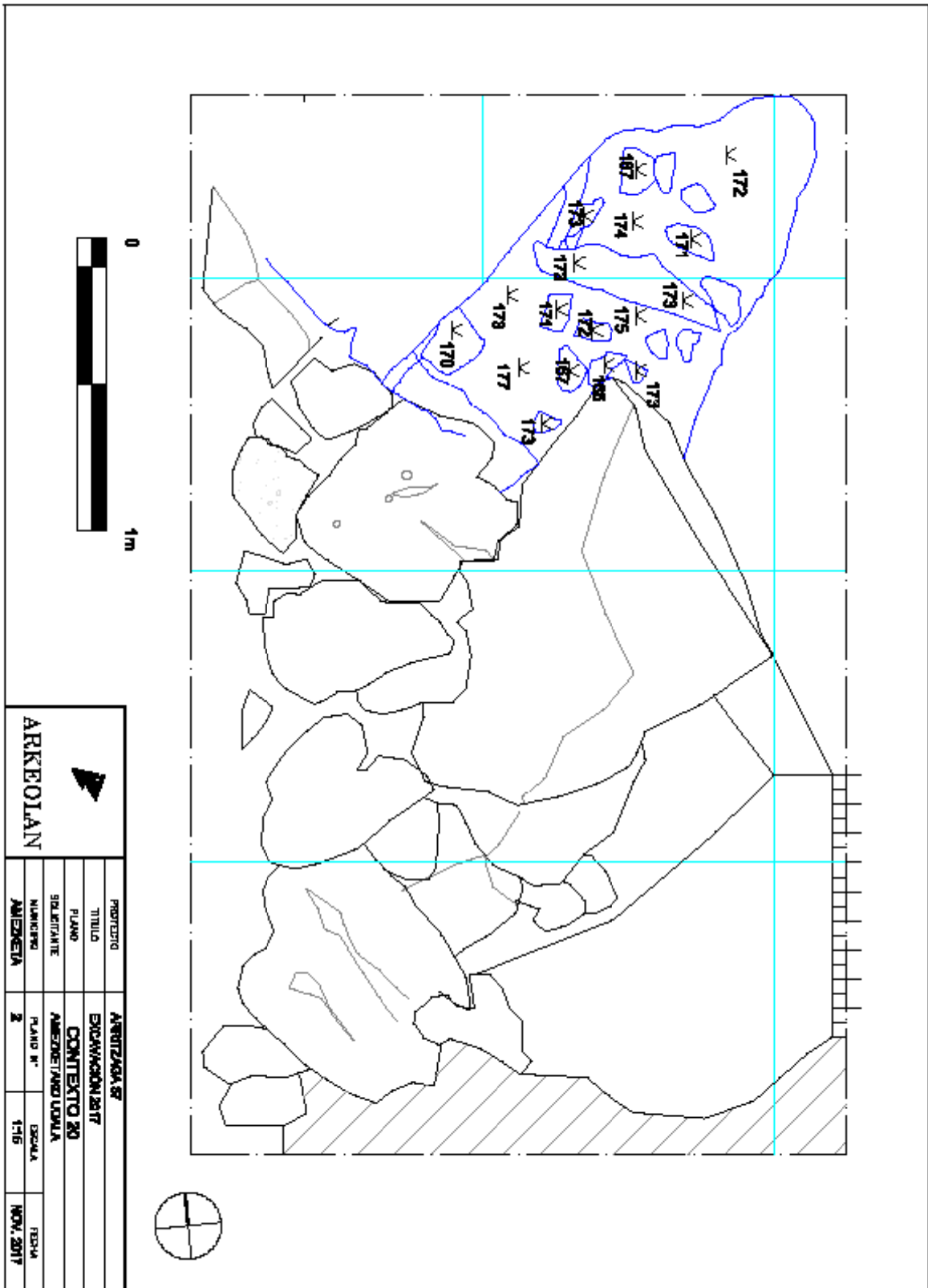


 ARKEOLAN		PROYECTO	ARBITZAKOIA ST	
		TITULO	EXCAVACION 2017	
		PLANO	EXAMEN TIPO 2M	
		SOLICITANTE	AMEZKETAKO UDALA	
		NUMERO	PLANO N°	ESCALA
		AMEZKETA	2	1:16
				FECHA
				NOV. 2017

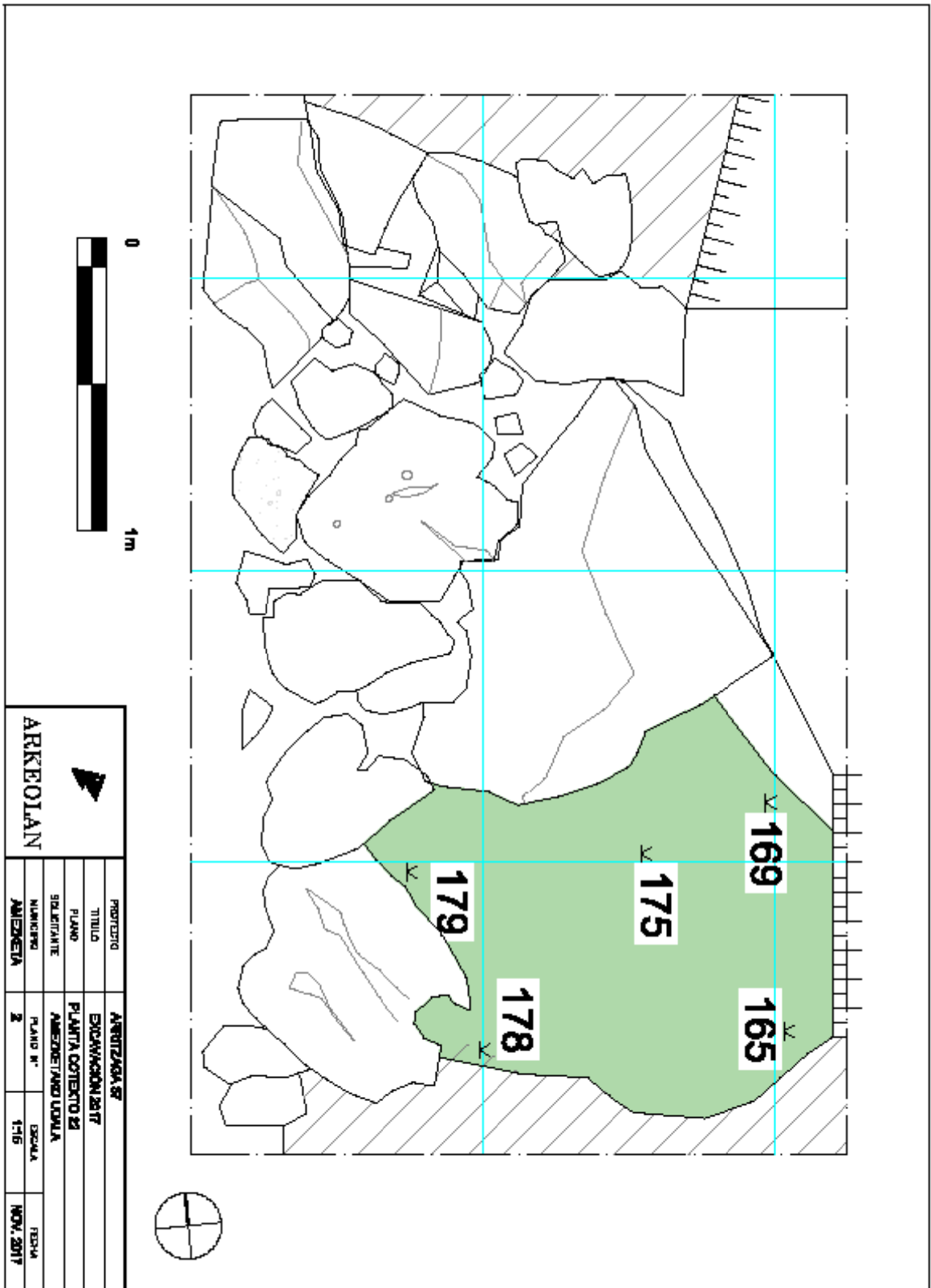


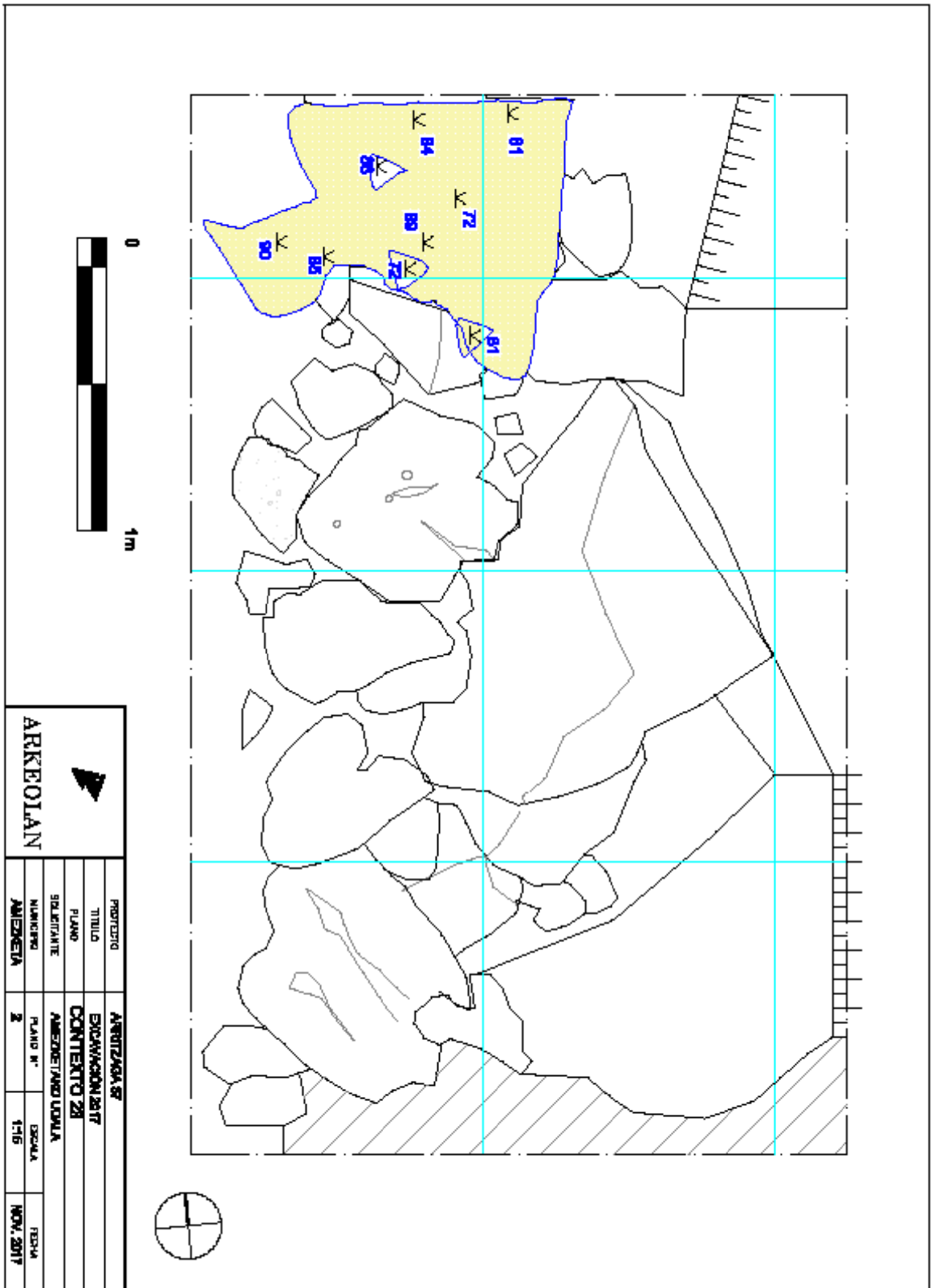


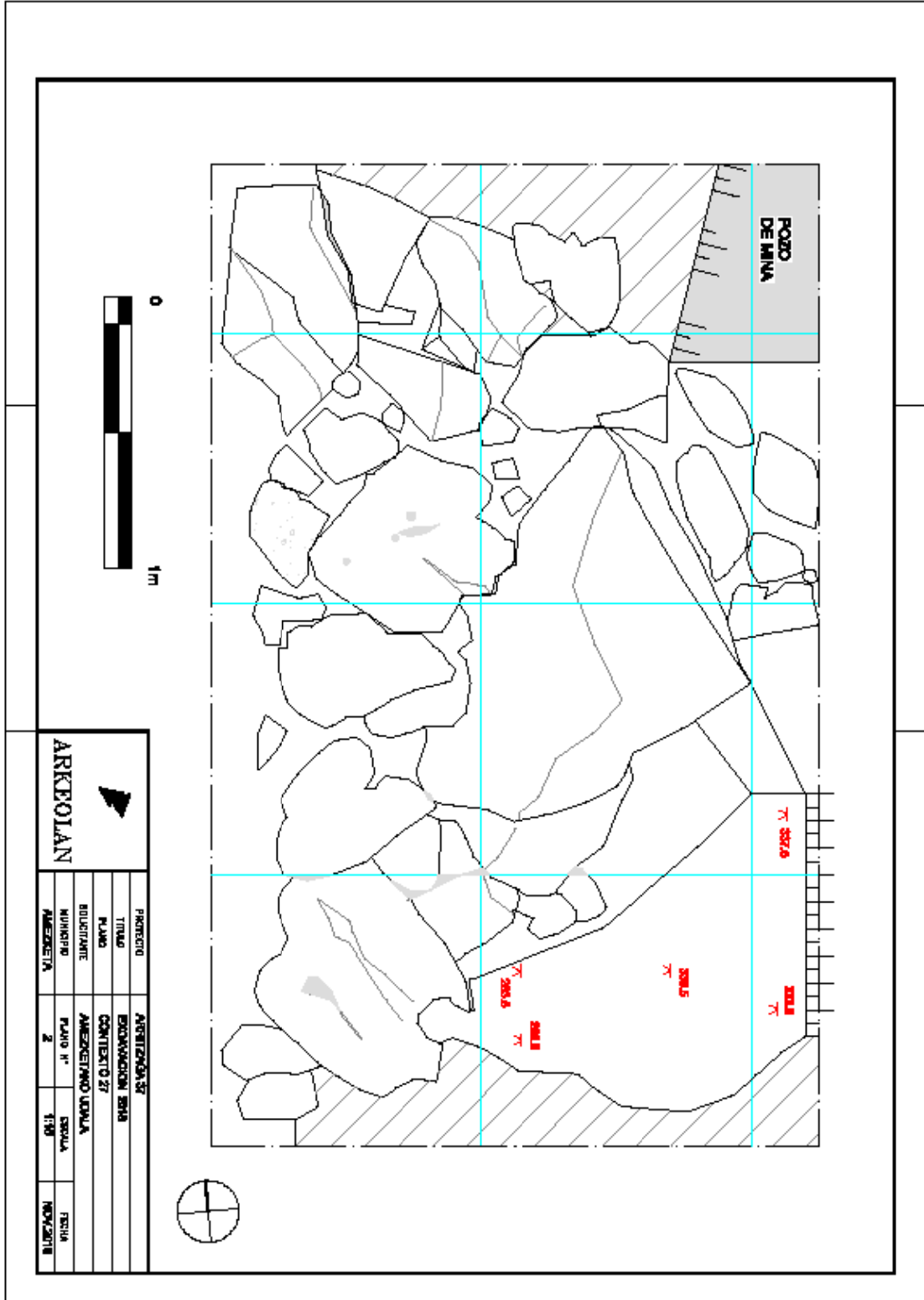
ARKEOLAN		ARKEOLAN	
PROYECTO	ARKEOLAN	PROYECTO	ARKEOLAN
TITULO	EXCAVACION 2017	TITULO	EXCAVACION 2017
PLANO	CONTENIDO 2B	PLANO	CONTENIDO 2B
SOLICITANTE	AMEZKETAKO UDALA	SOLICITANTE	AMEZKETAKO UDALA
NUMERO	PLANO N°	NUMERO	PLANO N°
AMEZKETA	2	AMEZKETA	2
	ESCALA		ESCALA
	1:16		1:16
	FECHA		FECHA
	NOV. 2017		NOV. 2017



ARKEOLAN			
PROYECTO	ARBITZAKOIA, S7		
TITULO	EXCAVACION 2017		
PLANO	CONTEXTO R0		
SOLICITANTE	AMEZKETAKO UDALA		
NUMERO	PLANO N°	ESCALA	FECHA
AMEZKETA	2	1:16	NOV. 2017

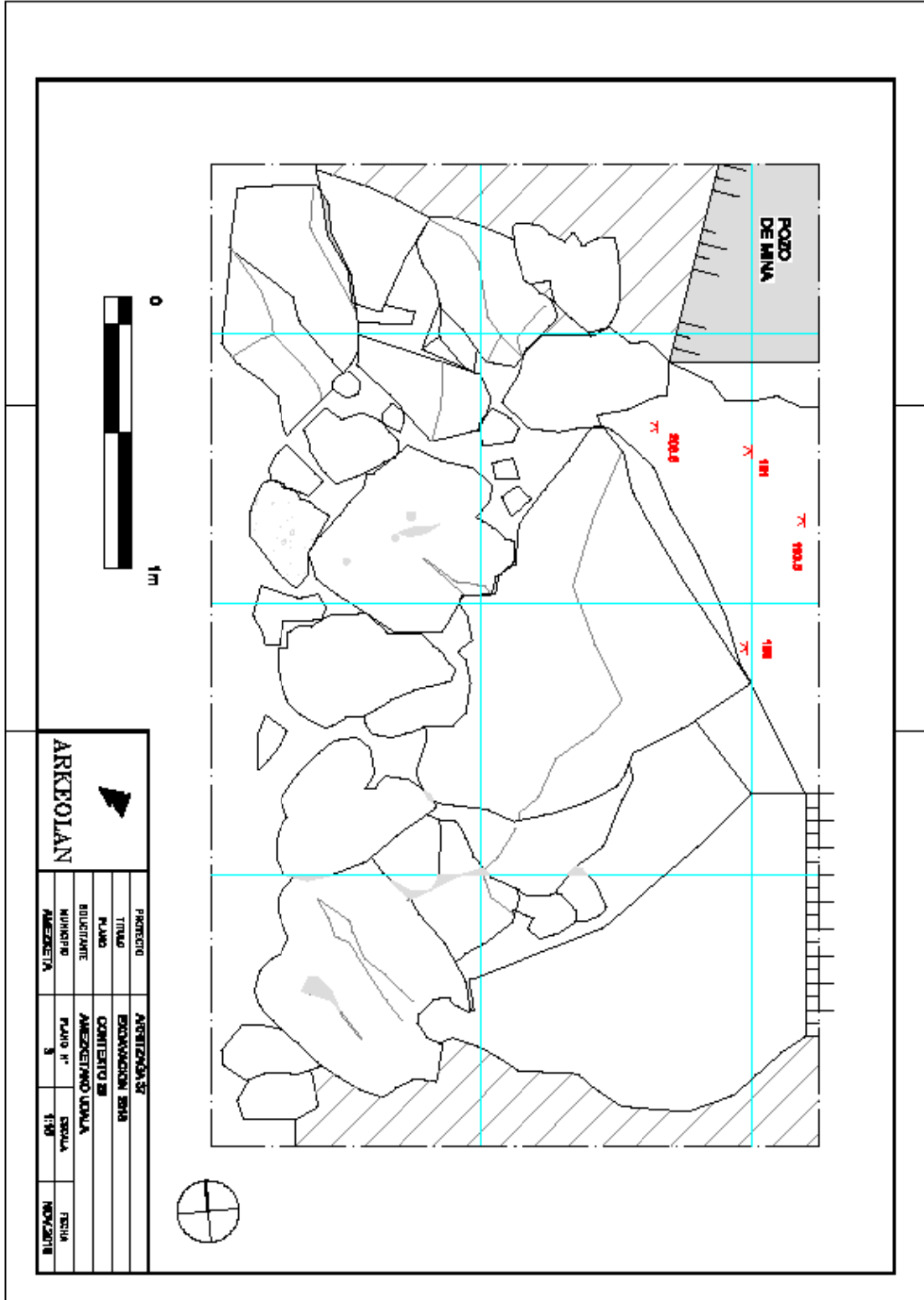


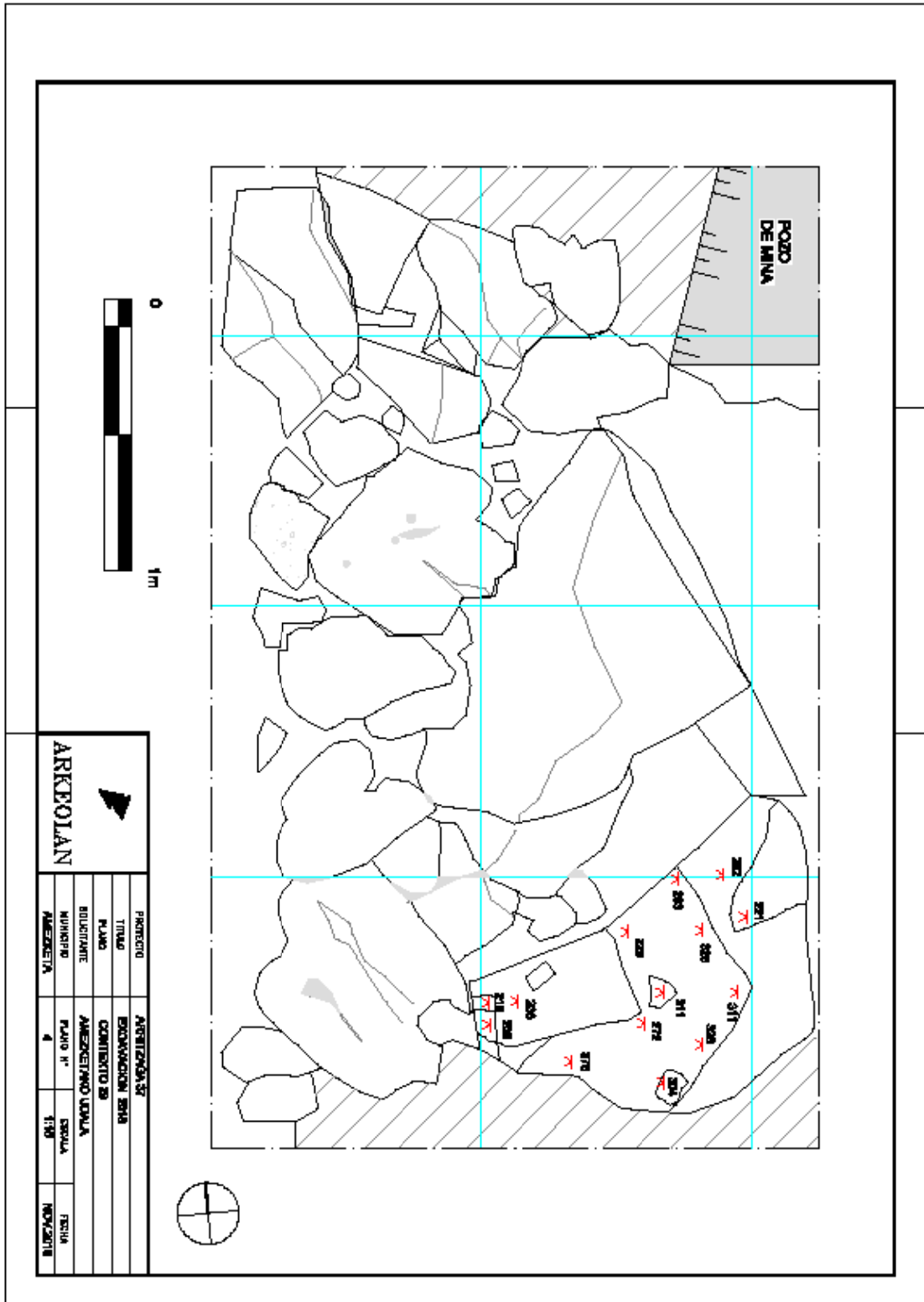


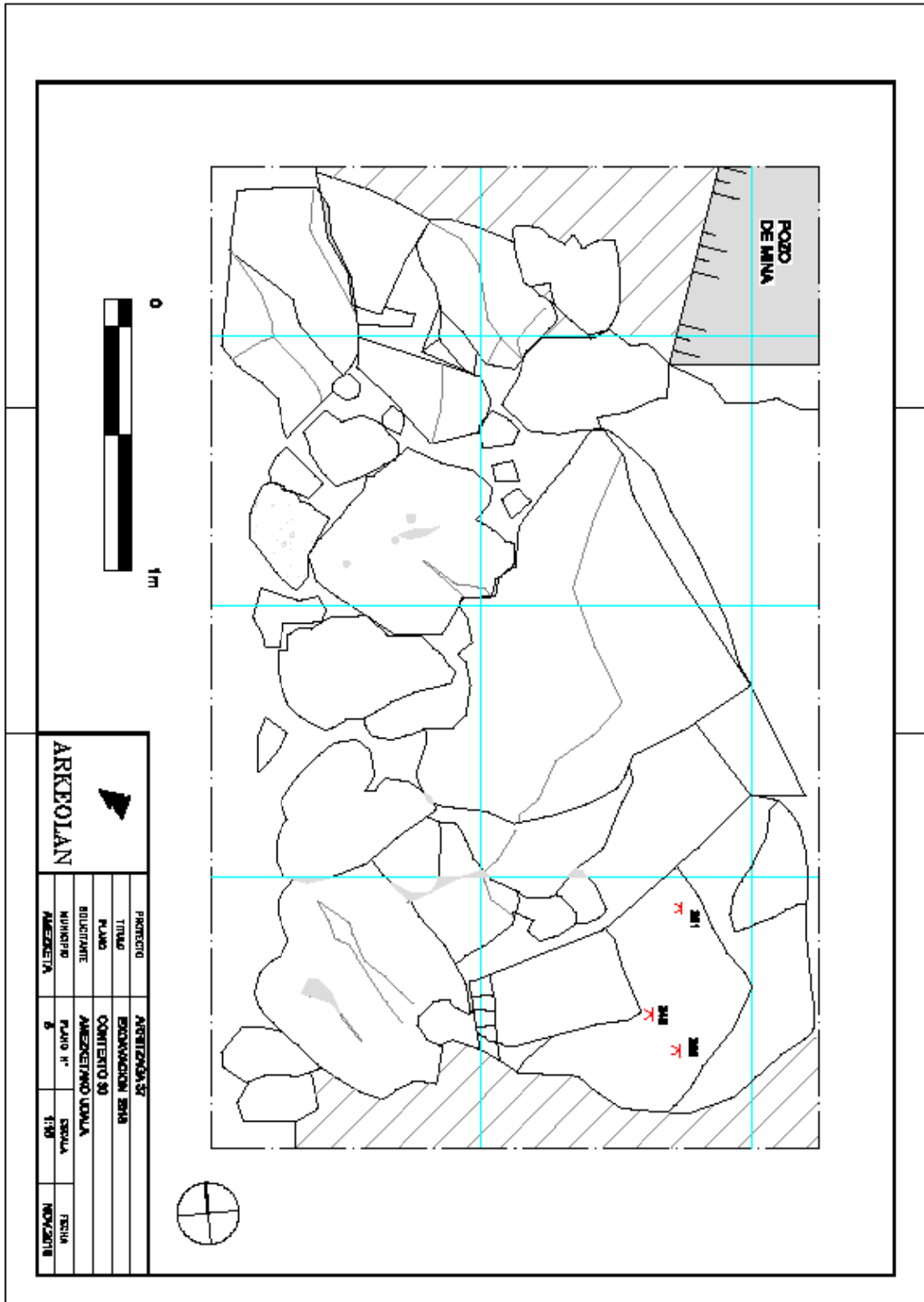


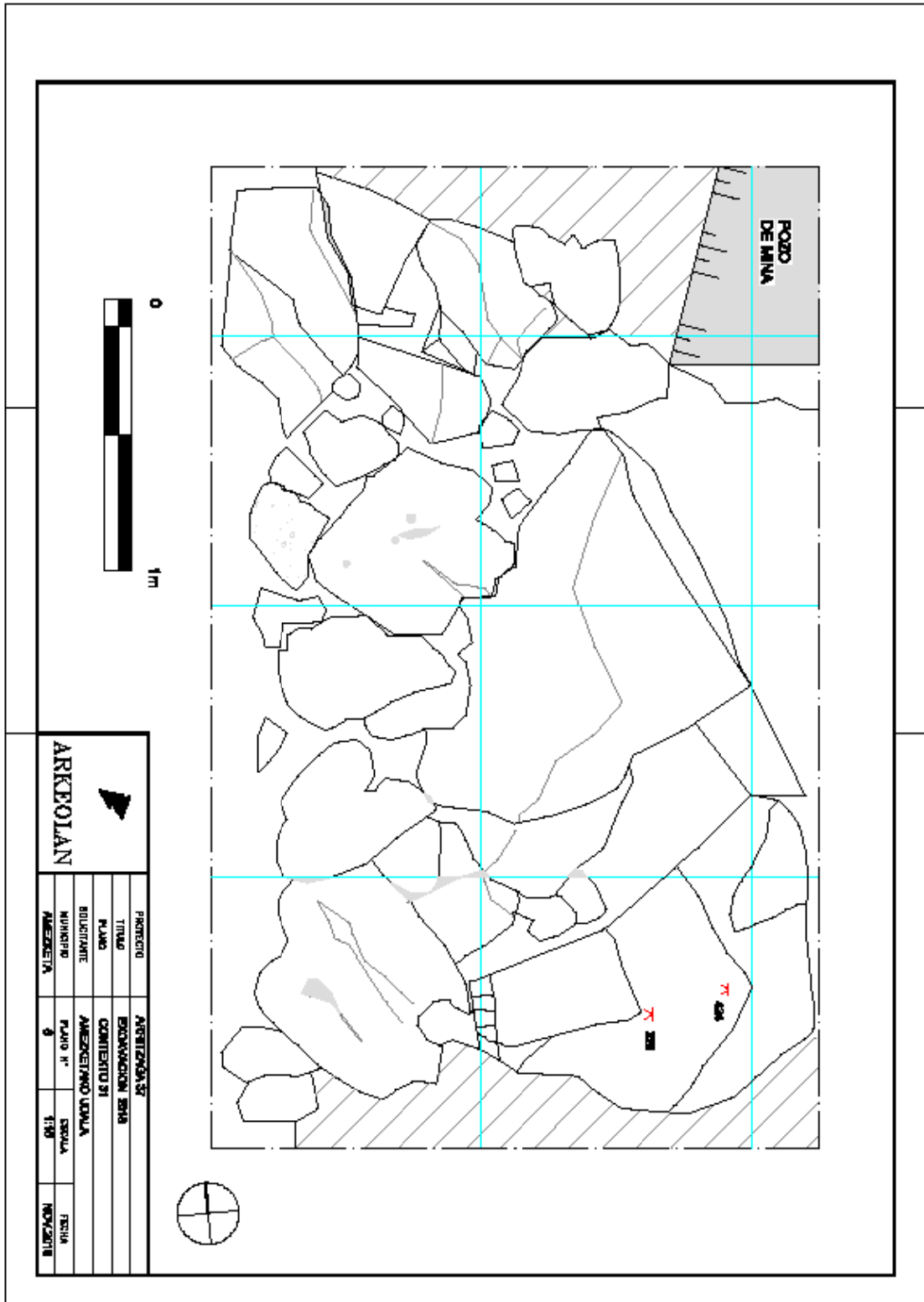
ARKEOLAN

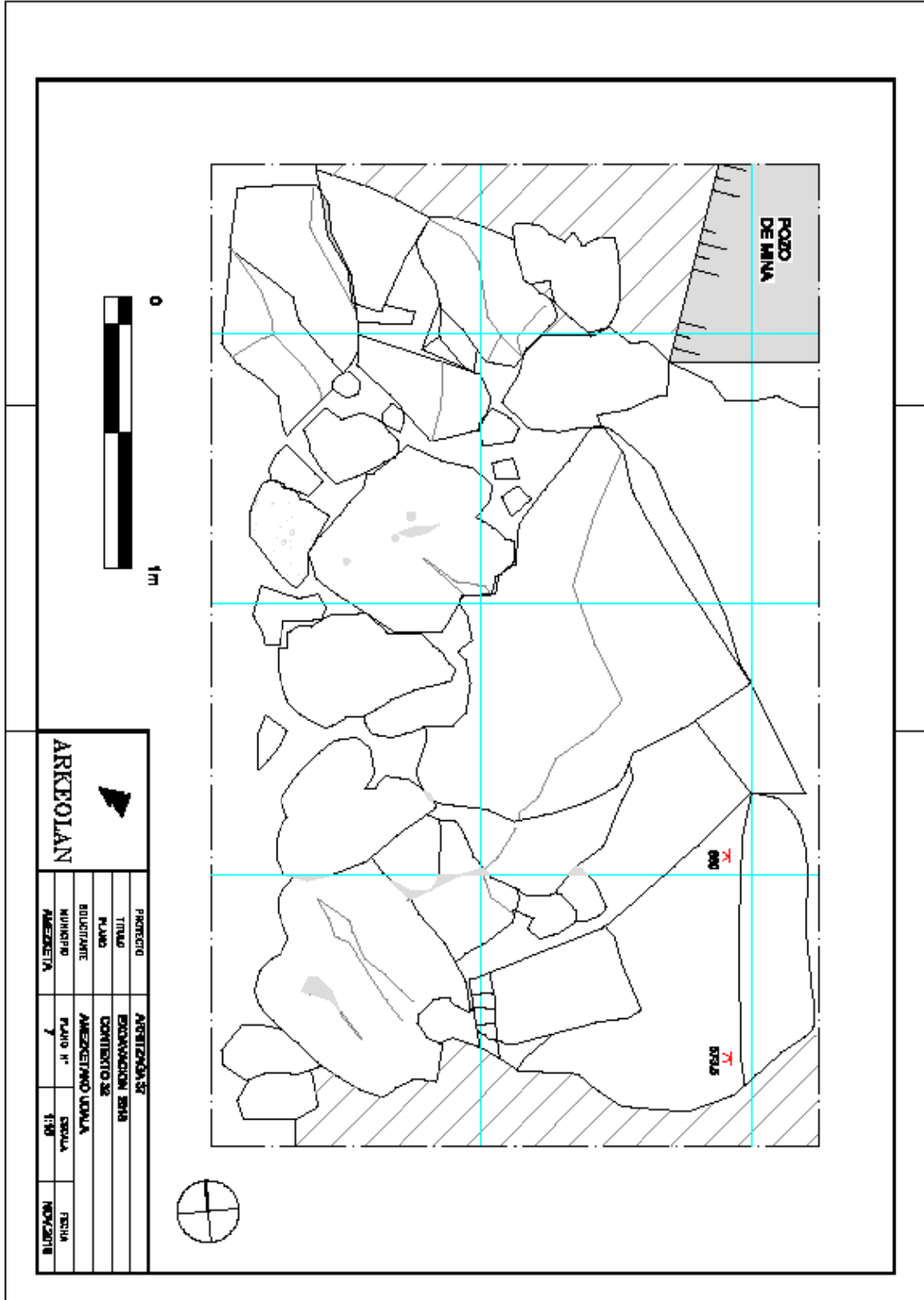
PROYECTO	ARQUITECTURA 32
TITULO	EDIFICACION 3048
PLANO	CONTEXTO 27
DISEÑANTE	AMEZKETAKO UDALA
NUMEROPRO	PLANO Nº
AMEZKETA	2
	TIPO
	ESCALA
	FECHA
	HOJA 2/11

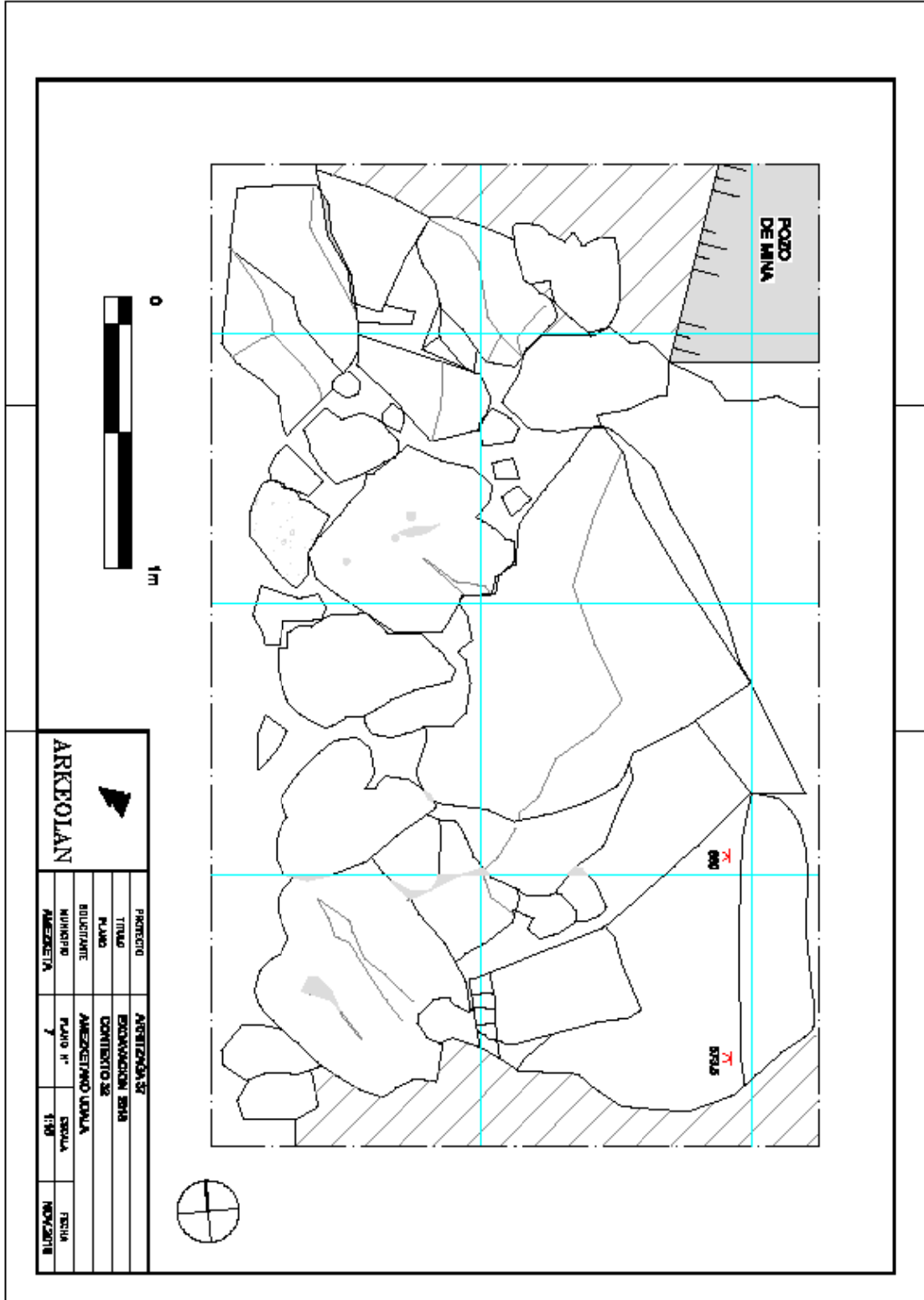


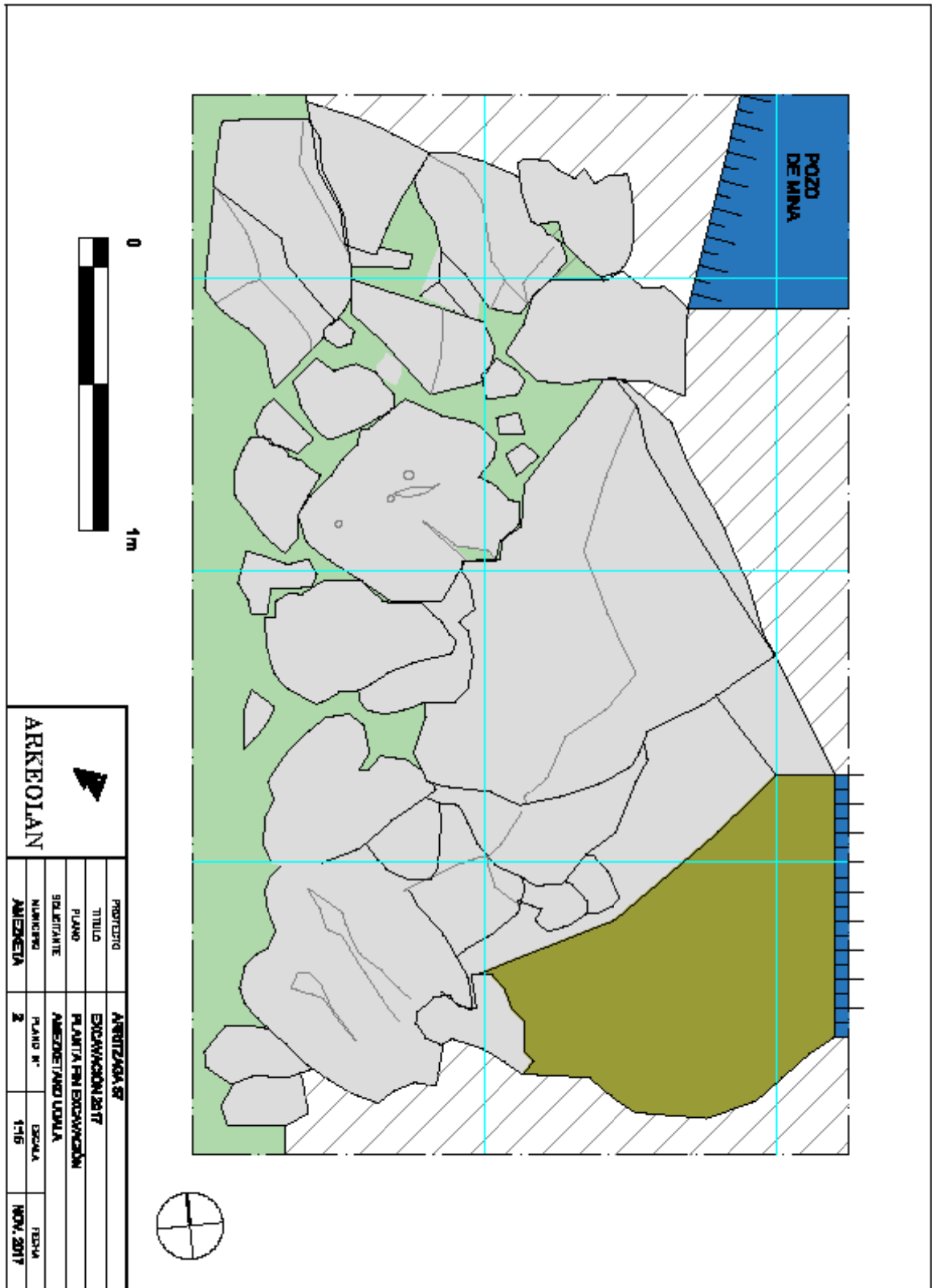


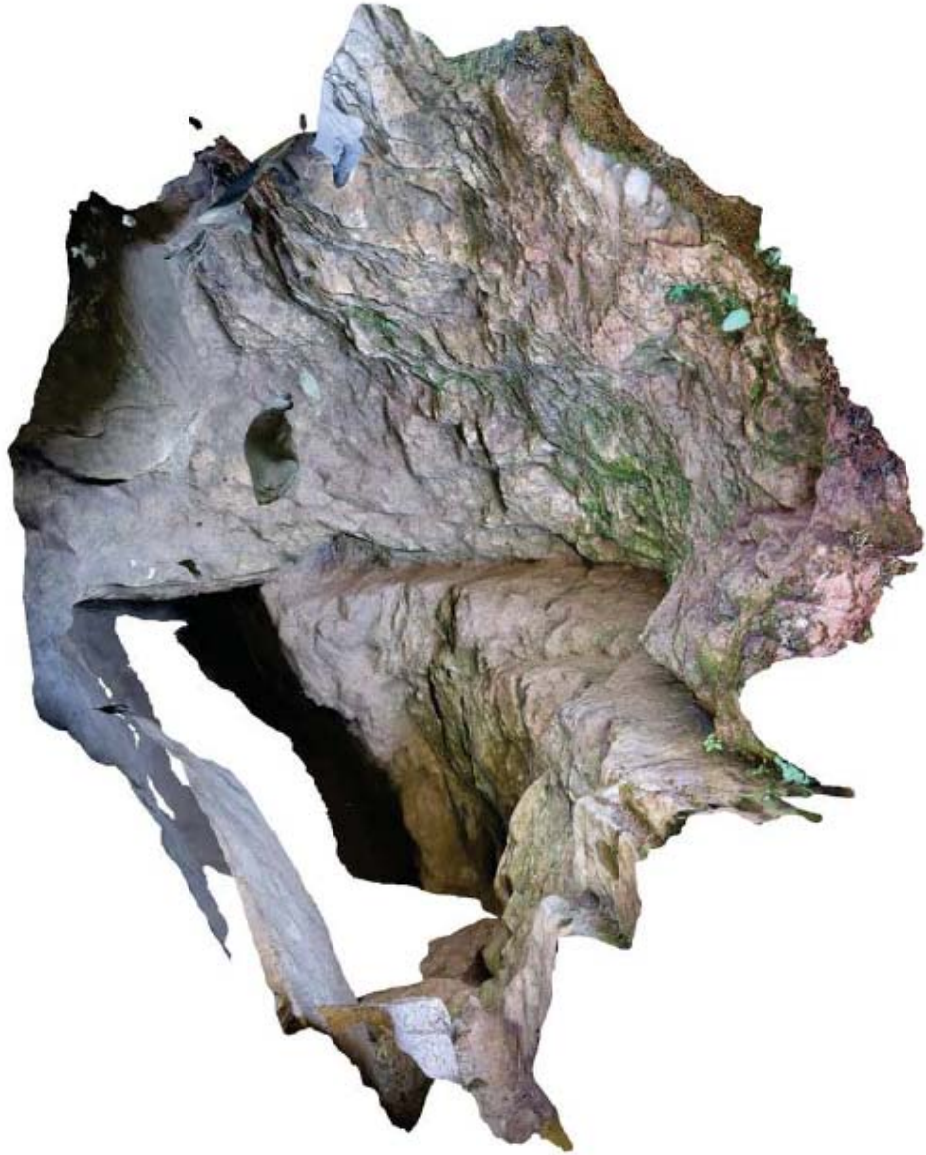














DATAACIONES.

RESULT

Labnumber	Sample	$\delta^{13}\text{C}\text{‰ V-PDB}$	^{14}C age BP
Ua-57403	SAMPLE_1: ARR 37 CTX 23/2	-23,7	2 496 ± 32
Ua-57404	SAMPLE_2: ARR 37 CTX 25	-22,6	3 266 ± 32

