

ARKEOLAN



LAGUNTZAILEA



ARRITZAGAKO INDUSKETA ARKEOLOGIKOA

2016

TXOSTENA



SARRERA

Arritzaga, Aralar.

Arritzagako garai bateko meatze esparruaren inguruetan, Aralar mendian, kobre meatzaritzako historiaurreko lekukotasunak aurkitu dira. Multzoan galeriak, putzuak, lubakiak eta aire zabalean egindako erauzketak daude. Gaur egun arte lortu diren datazioak Brontze Arokoak dira, baina erromatar garaiko objektuak ere berreskuratu dira.

Arritzagako meatze esparrua martxan aritu da joan den mendeko hirurogeigarren hamarkada arte. Kobre zainak galeria sakonak eginez ustiatzen ziren, eta mea xehatu eta garbitu egiten zen inguruetan, eta aire kablez eramaten ziren Amezketaraino; han zuten egoitza meatzaritza konpainiako bulegoek, eta han bizi ziren langileen familiak. Metal zainak aro jurasikoko kareharrien artean daude tartekatuta, eta kareharri agerpen horiek Buruntzusun inguruan badira.

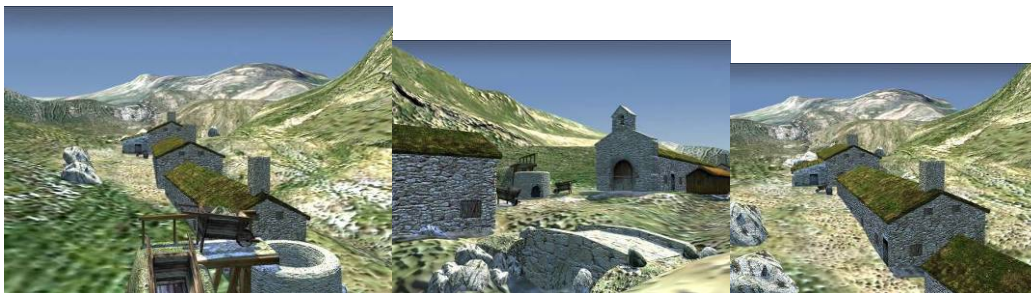


Buruntzusun ezkerrean eta Arritzagako artzain kortak, eskuinean

Lehenagoko garai batean, XVIII. mendetik aurrera, meatzaritza herrixka bat izan zen, eta Arritzagako mea prozesatu eta galdatzeko fabrikak zeuden bertan (meatzaritza ustiatzen zen lekua baino 500 metro gorago ibaian zehar); han bizi ziren mea gizonak, administratzaileak eta teknikariak, haietako asko alemaniar jatorrikoak. Hari buruzko dokumentazio ugari dago, eta zoruan mea lantzeko makineria mugiarazten zuen ura jasotzeko azpiegituraren aztarnak daude, baita galdaketa labeena, etxebizitzena, eta komunitatearen izaera espirituala zaintzen zuen elizarenak ere bai. Kobre galdaketatik lortutako zepak, mea gune honen jardueraren ondoriozkoak, lursail zabal batean zehar hedatzen dira, eta lursail horretan gaur egun artzain kortak daude.



Erakutsitako mea aztarnak, bai ustiaketa modernoarenak eta bai XVIII. mendekoak, mendi ertaineko paisaian txertatzen dira, abeltzaintzarako larreak nagusi ziren inguruan. Meak Arritzagako erreka eskuineko hegian zehar daude hedatuta, Buruntzusinen eta Uakorriren gailurraren artean. Erliebe malkarra da, malda handikoa, kareharrizko substratuaren gainean dago, eta substratuak gunee batzuetan eskisto eta argilitak ditu; Haranaren hondoa hondeatzen lagundu duen erreka Aralar mendiaren maila geologikoen litologia ezberdinak zeharkatzen ditu perpendikularki, behe Jurasiko garaikoak nahiz behe Kretazeokoak eta horien artekoak; nagusi dira kareharriak, eta eremua bereziki tektonizatuta dago zamalkadurak eta failak direla eta. Kokagunea itsas mailaren gainetik 1.000 metro baino gorago dago, eta horrek baldintzatu egiten du giza okupazioa, artzainen sasoiko asentamentuak (maiatzetik urrira bitartekoak) besterik ez baitira.



[XVIII. mendeko mea herrixkaren aztarnak. Behean, herrixkari buruz egindako irudi hipotetikoak.](#)

Ingurunean, bestetik, Aralar mendia gurutzatzen duten ibiltaritzak bideak daude, eta aipagarria da Amezketatik Igaratzaraino doan bidea; bide hori Arritzaga haranetik eta mea herrixkatik pasatzen da. Zertxobait egokitu eta seinaleztatu egin da.



ARKEOLOGIA PROSPEKZIOAK

Kontuan izanda Neolitiko garaitik giza okupazioaren aztarnak azaltzen duten mendi ingurunean kobre mea ageri dela, pentsatzekoa zen mea antzinatik ateratzen zela bertan. Bestetik, XVIII. mendeari buruzko meatzaritza azterketek kontserbatutako aztarnak, ikertzerak eta garai ezberdinetan meatzaritza teknikei buruz zeuden ezagutzak osatzera eraman gintuzten.

Historiaurreko meatzaritza aztarnei dagokienez, hasieran planteamendua azaleko ustiaketak eta azaleko meak zuloen hustuketak zirela izan ziren, beste hainbat meak esparrutan ezaguna den bezala, hau da, inguru hurbilerako onurarako ateratzen zen meak. Hori dela eta lehenengo lanen abiapuntua aire zabaleko eta meak ahoen erauzketak aztertu eta inbentariatzea izan zen, eta meak-zulo askoren hustuketak aurkitu ziren. Arroka malkarren oinarrian zenbait zelaigune antzeman ziren, harri-lubeta handien gainean. Beste zenbait mendi ertainetan izandako esperientzia kontuan izanda, bagenekien, oro har, historiaurreko habitat guneak prestatzeko esku-hartzeen ondorioak direla. Hori dela eta, zenbait prospekzio kata aurreikusi ziren, eta pentsatu bezala, eskuz egindako zeramika berreskuratu zenean baiaeztatu egin zen gure ustea, Kalkotikotik Burdin Aroa bitarteko kobre karbonatoak, zepa zatiak eta bestelako etxe- tresnak aurkitu baitziren. Deskribatutako aztarnek lotutako ikatz laginen gainean egindako C14 datazio batek zehaztu egin zituen datak: K. a 930 urtetik 810 urtea bitartekoa.



[Mea erauzketaren ondoriozko ebaketa eta Azen Brontze Aroko asentamentuaren kokalekua.](#)

Prospekzio katak egin zireneko zelaigunea, kokagune gailen eta estrategikoan zegoen, Arritzaga haranaren gainean; lautadatxoak ditu maila ezberdinetan, plataforma eta zati mailakatuekin elkartuak, eta eustorma handiak ere baditu. Lapiazaren ondoko kokagune batean dago, eta bertan, gainera, meatze ustiategi txiki bat aurkitu zen aire zabalean. Ebaketa txiki batean, ikusi zen torrefakzio teknika erabiliz kareharri geruzetan sartua



zen poltsa batetik mea erauzi zela, eta suaren eraginez sortutako ohiko gangak kontserbatu zirela.

Brontze Aroko okupazioarekin lotutako antzinako meatzaritzako lekukotasun hori egiaztatu ondoren, zenbait prospekzio sistematiko egin ziren inguruetan, eta horien ondorioz neurri nabarmeneko antzinako meatzaritzaren beste zenbait lekukotasun aurkitu ziren.

Putzuak.

5 -10m bitarteko sakontasuna duten erauzketa lan bertikalak dira, sekzio irregularrekoak, eta bertan oraindik mea aztarnak daude hormetan. Kasu batzuetan putzuek jarraitu egiten dute oso estua den galeria batean, hain zuzen ere zenbait metro garai den galerian.

Galeriak

Mea nagusiak, ARR 21 izenekoak, guztira 74 m-ko garapena du, eta ibilbide irregularrekoa eta laberintikoa da. Ibilbidea beherantz doa eta 20 bat cm-ko mea zaina antzematen da sabaian. Zenbait alboko galeria daude, oso estuak, eta horietan esterilak jalki ziren ustiatuek zehar. Hormetan argi eta garbi ageri dira torrefakzio metodoa erabiliz egindako indusketa lanak, baita pikotxek zainetan lagatuko arrastoak ere. Zulo honetan zundaketa arkeologiko bat egin da, eta ikatz ugari antzeman dira hormetara itsatsita. Datatu egin dira, eta gutxi gorabehera 3.200 BP antzinasuna duten kronologiak azaldu dituzte. Kata horretan bertan, eta karraskarien gordelekuek irauli eta nahasitako maila batean, erromatar garaiko zeramika komun baten zati bat aurkitu zen.

Lubakiak:

Ustiaketa modalitate honetan garai bateko meatzariek antzinako hodi karstikoak hustu zituzten, kobre mearen moduluak ateratzeko. Zoruan dauden aztarnak izugarriak dira, eta aztarnak aire argazkian ere antzematen dira. Lapiazean daude zain-hustuketak dira, eta dozenaka metro luze eta 6 metro bitarte sakon dira. Lubakietatik ateratako buztinak haien ondoan jarri ziren, eta korridore paralelo bat utzi zen; hortxe larre bat sortu da, haren inguruko kareharri soilarekin kontrastatzen duena (ARR7, ARR8 eta ARR15).

Lubaki horien inguruetan, zehazki ARR8 lubakiaren ondoan, egitura txikien aztarnak antzeman dira. Egindako prospekzioek bidea eman dute barruan kobre mea eta ikatz ugari antzemateko. Datazioak kasu honetan Erdi Arokoak dira.



USTIAPEN EREMUEN INBENTARIOA.

Gaur egun arte 30 ustiapen eremu inbentariatu dira, bai aire zabalean, bai lubakietan eta bai galerietan. Horrez gain kontuan izan dira kobre mearen ustiapenekin lotutako egiturak ere.

ARR1- Meategia, kobre ustiapeneko 314 metroko garapena duena; barruan ustiategiaren zainak eta buztinen hustuketa antzeman daitezke, eta barrunbe karstikoetan mea noduluak ere bai. Galeria, zatirik handiengan, modernoa da, barruko zati batzuetan izan ezik, horiek XVIII. mendekoak izan baitaitezke.

ARR2. Barrunbe naturala, bi sarbide dituena. Euste egiturak eta eustormak ditu mendebaldeko sarbidean.

ARR3. Mea hustuketa aire zabalean, tarte handi bat utziz harpe gisa; lotura du emaitza positiboak izan zituzten lehenengo katak egin zireneko egitura eta zelaiguneekin. Meataritzarekin lotutako egituren okupazioa Ka I. milurtekoari dagokio >(ikus 5. oharra)..

ARR4. Kobre ustiapenerako erabilitako mea galeria, itxuraz modernoa; 12 m luze da.



[ARR4 galeria.](#)

ARR5. Meataritza modernoari dagokion galeria. Sarbidea erdi buxatuta dago, barruan 21 m luze den galeria bat dago, horizontala, eta bertan zati batzuk urak hartuta daude.

ARR6. Mea prospekzioa aire zabalean.

ARR7. 100 bat metro luze den lubakia, antzinako hodi karstikoetako buztinak ustiatu izanaren ondorioz hustua. Gune batzuetan lubakia 6 m sakon da. Lubakiaren hondoa bloke eta harri koskorrez estalia da, horietako batzuk ezegonkorak dira, eta gune batzuetan jatorrizko betelana du.



[Ebakia lehenengo planoan, eta atzean Buruntzuzineko sarioa.](#)



Lubakiaren barrua.



ARR8 12 m luze den ebakia, aurrekoaren antzekoa. Lubakiak jarraitu egiten du, baina neurri txikiekin, eta aire zabaleko beste zenbait ustiaketa eremurekin elkartzen da. Lubaki honetan zundaketak egin ziren, eta kobre mea aurkitu zen. Lubakitik hurbil dagoen egituraren Erdi Aroko datazio bat aurkitu da, C14 proba eginez (ikus 8. oharra).

ARR8 lubakiaren barrua

ARR9. Aire zabaleko ustiategia, 15m x 15m x5m sakon den hutsunea sortuz. Kobre mea antzeman daiteke alpeetako batean.

ARR10. Aire zabaleko erauzketa. Esterilaren aztarnak antzematzen dira, kareharri jurasikoak eta Behe Aptiense eskistoak elkartzen diren guneeetan.

ARR11 Mea galeria beherantz, 12 m luze; bertan zaina antzematzen da. Handik hurbil aire zabaleko ustiategi bat dago.

ARR12 Mea kata, itxuraz antzinakoa. 4 m luze eta 2,5 m garai da.

ARR13. Mea lanak aire zabalean. Inguru horietan putzu bat dago irekita.



ARR14. Mea erauzketa, itxuraz antzinakoa; 4 m luze da. Mea zainaren aztarnak antzematen dira.



ARR15 aire zabaleko ustiategia.

ARR15 Zenbait putzu multzokatuta; lubaki bat eratzen dute, guztira 100 m luze dena, eta ARR8 lubakiarekin elkartzen dena. Lubaki honetako zenbait gunetan mea zainaren aztarnak antzematen dira. Buztin hustuketak oso hutsune estua utzi du, 0,40-0,50 m zabal eta 25 m luze den hutsunea.

ARR15 putzua.

ARR16. Aire zabaleko ustiategia.

ARR17. Erauzketaren ondoriozko hutsunea eta aurre aldea, itxuraz antzinakoa.

ARR18. Mea erauzketa aire zabalean, itxuraz antzinakoa. Gaur egun hutsune bat antzematen da arrokan, 4,2 x 8,8 eta 3 m sakon dena.

ARR19 Erauzketa putzua, itxuraz antzinakoa. kobre mea antzematen da hormetan.

ARR20. Erauzketa aire zabalean, lubaki tankeran; hormetan malakita aztarnak ageri dira.

ARR21. 70m baino gehixeago neurtzen duen meategia, bi ustiapen eremutan zatitua. Barruan kobre mearen zaina antzematen da. Honakoak aurkitu dira: Orein adarrekin egindako tresna, behi omoplato bat pala tankera emana, harri zati handiak erabili izanaren aztarnak dituen, eta historiaurreko tankera duten zeramikak. Arroka hustu da torrefakzio teknika erabiliz. Zundaketa batean lortutako ikatz laginek, behin C14 proba eginda, Brontze Ertaineko datazioa eman dute (ikusi 6. oharra).

ARR22. Norabide bakarreko mea, hutsune karstiko bat hustu izanaren ondoriozkoa. Galeria beherantz doa, aldapatsua da, 30 m luze eta 4 m sakon da. Zorua oso bloke ezegonkorrez osatua da.

ARR23. Kanpo egitura; bertan arrokan zizelkatutako hozka bat antzematen da, kazola antzekoa, drainatze hodia eta guzti, mea xehatzeko.

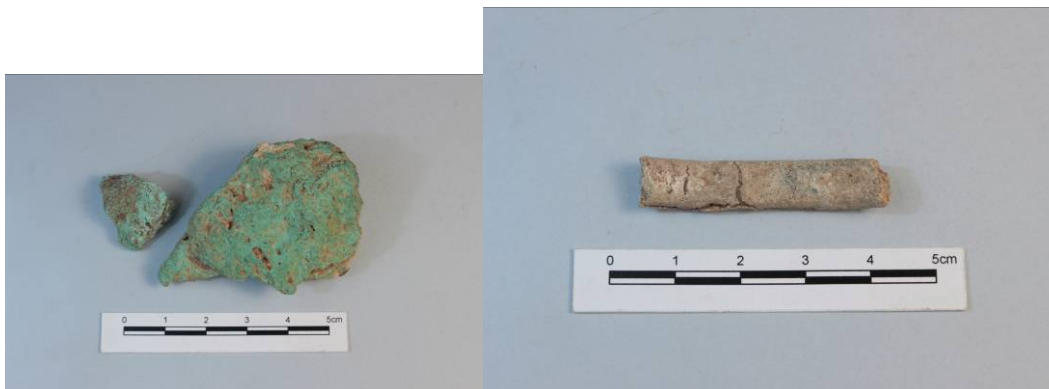


ARR24. Itxura modernoko mea, 18 m luze.

ARR25. Kanpoko egitura. Zundaketa bat egin da, eta historiaurreko itxura duten zeramika arrastoak eta mea aurkitu dira.

ARR37.

Zelaigune txiki bat da, kareharrizko agerpen baten oinean; bertan kobre mearen aztarnak ageri dira proportzio txikitik. Leku honetan 2008an prospekzio kata bat egin zen, eta bertan eskuz egindako zeramika ugari antzeman zen; horien artean atzeman dira erre erreduzio ontzia izan daitekeena eta kobrezko lingote txiki bat. Horregatik, pentsatu zen kobre mea lantzeko tailer bat izan zitekeela, eta haren kronologia protohistoria garaietakoa izan zitekeela (Brontze Arokoa).



[Kobre minerala, lingotea eta eskuz egindako zeramika zatiak](#)





2016an ARRITZAGAN EGINDAKO INDUSKETA

Indusketa arkeologikoa ARR 37 eremuan egin da. Toki honetan aurretik esan den bezala, 2008an prospekzio kata bat egin zen, eta bertan zeramika zatiak, kobre mea eta kobrezko lingote txiki bat aurkitu ziren; ezugarri guzti hauengatik pentsatu zen kobre mea lantzeko tailer bat izan zitekeela, eta haren kronologia protohistoria garaietakoa izan zitekeela (Brontze Arokoa).

Tailerrari buruzko informazioa POCTEFA 2015 deialdian aurkeztutako MMAPO proiektuko programan sartu zen, eta nahiz eta ez zuten aukeratu, programatutako lanak burutu egin dira 2016ko udan zehar. Lana hau izan da: indusketa arkeologikoa 4 m luze eta 2.5 m zabal den eremu batean; eremua itsatsia dago indusketa eremua egokitzen zaion azalerako kareharri naturaleko hormari.

Esku-hartzean zehar lohi geruzaz eta harri geruzaz (batzuk besteen jarraian) osatutako egitura bat antzeman da, eta haien gainetik eskuz egindako beste zenbait zeramika zati aurkitu dira, ustez erreduzio lanetarako oinarri izan zirenak; are gehiago, hutsune zirkular bat ere antzeman da, ontzietarako oinarria izan zitekeena; era berean, kalitate oneko mea xehatu zati ugari ere badira.

Indusketan nabarmenena, ordea, meatze putzu bat aurkitzea izan da. Ahoa lohiz betea zuen, eta lohi hori kentzen joan gara geruza arkeologikoak ateratzen joan garen heinean. Putzuaren gain aldean aztarnak adierazten dute handitu egin zutela leherkariak erabiliz, izan ere barrenek utzitako tarteen aztarnak geratu dira. Azpiko aldea, aitzitik, jatorrizko egoeran dago; sekzio errektangularra du, eta hura irekitzeko erabili ziren tresna zorrotzen arrastoak geratzen dira; hondoan lohia jalkin ugari geratzen dira.

Putzuak ez ezik, indusketaren garapenak ere bidea eman du aurkitzeko ustez mea lantzeko tailerraren jatorria izan zen mea galeria; erabat betelanez beteta dago. Galeriaren trazatua bat dator mea zaineko kareharritzko bi geruzaren artean txertatuta zegoen estratuarekin. Putzua lerrokadura lerrozuzenean jaisten da, eta mea, aldiz, diagonalean, mearen betari jarraiki. Putzuaren eta meategiaren arteko loturak bidea ematen du meatzaritza lanen planifikazioa, irekitzeko teknikak, eta tresnak aztertzeko, eta ohi den bezala, betelanean artean objektu eta pieza arkeologikoak aurkitzen badira, betelanean indusketa baliagarria izango ondasun higikorrek berreskuratzeko eta interes handiko bilduma arkeologikoa lortzeko.

ARKEOLAN
FUNDAZIOA

AMEZKETAKO UDALA



INDUSKETAREN ZEHETASUNAK



LAUKI-SAREA	GUNEA ARRITZAGA	KONTESTU MOTA GERUZA	TOKIKO KODEA ARR 37	KONTESTU ZK. 1						
DESKRIBAPENA	Konposizioa/kolorea/trinkotasuna/inklusioak/lodiera eta hedadura/beste oharrak/indusketa baldintzak eta modua.									
Zotal bidez lortutako estalki begetala. Garbitu egiten dira, ia zundaketa osoa estaltzen duen harri geruza batera iritsi arte.										
INDUSKETA METODOA:	INTRUSIOAK:	ALTUA	BAXUA	EZEZAGUNA						
MATRIX ESTRATIGRAFIKOA										
INTERPRETAZIOA ETA EZTABAIDA										
Azaleko maila										
PAREKO KONTESTUA:	ZK.	LOTUTAKO KONTESTUA:	ZK.	BARNEKOA	KANPOKOA	EGITURA	BESTE			
PLANO ZK. Oinplanoa	ARGAZKI ZK.: Markatu hartzerakoan	ERREF. INDUSKETA LIBURUAN		KOTAK ATZEALDEAN Markatu hartzerakoan		MURRIZTUAK Markatu hartzerakoan				
Sekzioa Besterik		KOKAPENA MATRIX-EAN		ALTUENA		BAXUENA				
AURKIKUNTZAK	EZ-ORGANIKOAK (Markatu)				ORGANIKOAK (Markatu)				LAGINAK (Markatu)	
Ezer Zeram. Beira Pipa Metala Eraikun. Beste	Larrua Hezurra Molus. Egurra Beste	Ikatza zk. Polena zk. Egurra zk. Haziak zk. Beste zk.								
<input type="checkbox"/> <input type="checkbox"/> <input type="checkbox"/> <input type="checkbox"/> <input type="checkbox"/> <input type="checkbox"/> <input checked="" type="checkbox"/> <input type="checkbox"/>	<input type="checkbox"/> <input type="checkbox"/> <input type="checkbox"/> <input type="checkbox"/> <input type="checkbox"/>									
E = Ezer D = Dena Z =	E = Ezer D = Z =									
ERREGISTRATZAILEA (Data /Inizialak): 07/08/2016				BERRIKUSLEA (Data/Inizialak): MMUA						





LAUKI-SAREA	GUNEA ARRITZAGA	KONTESTU MOTA GERUZA	TOKIKO KODEA ARR 37	KONTESTU ZK. 2			
DESKRIBAPENA	Konposizioa/kolorea/trinkotasuna/inklusioak/lodiera eta hedadura/beste oharrak/indusketa baldintzak eta modua.						
<p>Harri geruza; harri batzuk txikiak dira -5 bat cm-koak-, beste batzuk ertainak -5 cm-tik 10 cm-ra bitartekoak- eta beste batzuk handiak -10 -tik 30 cm-ra bitartekoak.</p> <p>Harrien artean beira mekanizatuz osatutako hondoa jaso da, LAB os inskripzioa duena</p>							
INDUSKETA METODOA:	INTRUSIOAK:	ALTUA	BAXUA	EZEZAGUNA			
<p>MATRIX ESTRATIGRAFIKOA</p>							
<p>INTERPRETAZIOA ETA EZTABAIDA</p>							
PAREKO KONTESTUA:	ZK.	LOTUTAKO KONTESTUA:	ZK.	BARNEKOA	KANPOKOA	EGITURA	BESTE
PLANO ZK. Oinplanoa	ARGAZKI ZK.: Markatu hartzerakoan		ERREF. INDUSKETA LIBURUAN		KOTAK ATZEALDEAN Markatu hartzerakoan		MURRIZTUAK Markatu hartzerakoan
Sekzioa Besterik			KOKAPENA MATRIX-EAN		ALTUENA		BAXUENA
AURKIKUNTZAK	EZ-ORGANIKOAK (Markatu)			ORGANIKOAK (Markatu)			LAGINAK (Markatu)
Ezer Zeram. Beira Pipa Metala Eraikun. Beste	Larrua	Hezurra	Molus.	Egurra	Beste	Ikatza zk. Polena zk. Egurra zk. Haziak zk. Beste zk.	
<input type="checkbox"/> <input type="checkbox"/> <input type="checkbox"/> <input type="checkbox"/> <input type="checkbox"/> <input type="checkbox"/> <input type="checkbox"/>	<input type="checkbox"/>	<input type="checkbox"/>	<input type="checkbox"/>	<input type="checkbox"/>	<input type="checkbox"/>		
E = Ezer D = Dena Z =	E = Ezer	D =	Z =				
ERREGISTRATZAILEA (Data /Inizialak): 07/08/2016			BERRIKUSLEA (Data/Inizialak): MMUA				



LAUKI-SAREA	GUNEA ARRITZAGA	KONTESTU MOTA GERUZA	TOKIKO KODEA ARR 37	KONTESTU ZK. 3			
DESKRIBAPENA	Konposizioa/kolorea/trinkotasuna/inklusioak/lodiera eta hedadura/beste oharrak/indusketa baldintzak eta modua.						
<p>Buztin askez osatutako lur geruza; harri txiki eta ertain asko ere baditu. Kolpekaria izan zitekeen errekarria jaso da. Zabaldu egin da babeslekuaren azpi aldetik, malda handiz jaisten den haitz naturala topatu arte. Harri solte asko atera dira eta leherkariekin egindako ez tandem aztarnak ikusi dira, barrenen zuloak barne. Aurrera egin ahala lur azpiko lanak daudela egiaztatu da. Lur betelanean apaingarri urdinak dituzten toska zuriak agertu dira.</p>							
INDUSKETA METODOA:	INTRUSIOAK:	ALTUA	BAXUA	EZEZAGUNA			
<p>MATRIX ESTRATIGRAFIKOA</p>							
<p>INTERPRETAZIOA ETA EZTABAIDA</p>							
PAREKO KONTESTUA:	ZK.	LOTUTAKO KONTESTUA:	ZK.	BARNEKOA	KANPOKOA	EGITURA	BESTE
PLANO ZK. Oinplanoa	ARGAZKI ZK.: Markatu hartzerakoan		ERREF. INDUSKETA LIBURUAN		KOTAK ATZEALDEAN Markatu hartzerakoan		MURRIZTUAK Markatu hartzerakoan
Sekzioa Besterik			KOKAPENA MATRIX-EAN		ALTUENA		BAXUENA
AURKIKUNTZAK	EZ-ORGANIKOAK (Markatu)			ORGANIKOAK (Markatu)			LAGINAK (Markatu)
Ezer Zeram. Beira Pipa Metala Eraikun. Beste	Larrua	Hezurra	Molus.	Egurra	Beste	Ikatza zk. Polena zk. Egurra zk. Haziak zk. Beste zk.	
<input type="checkbox"/> <input type="checkbox"/> <input type="checkbox"/> <input type="checkbox"/> <input type="checkbox"/> <input type="checkbox"/> <input type="checkbox"/>	<input type="checkbox"/> <input type="checkbox"/> <input type="checkbox"/> <input type="checkbox"/> <input type="checkbox"/>	<input type="checkbox"/> <input type="checkbox"/> <input type="checkbox"/>	<input type="checkbox"/> <input type="checkbox"/>	<input type="checkbox"/> <input type="checkbox"/>	<input type="checkbox"/>		
E = Ezer D = Dena Z =	E = Ezer D =	Z =	E = Ezer D =		Z =		
ERREGISTRATZAILEA (Data /Inizialak): 07/08/2016			BERRIKUSLEA (Data/Inizialak): MMUA				



LAUKI-SAREA	GUNEA ARRITZAGA	KONTESTU MOTA GERUZA	TOKIKO KODEA ARR 37	KONTESTU ZK. 4			
DESKRIBAPENA	Konposizioa/kolorea/trinkotasuna/inklusioak/lodiera eta hedadura/beste oharrak/indusketa baldintzak eta modua.						
Lur buztintsuz osatutako geruza; bertan kalitate oneko mea zatiak, malakita eta ikatzak daude.							
INDUSKETA METODOA:	INTRUSIOAK:	ALTUA	BAXUA	EZEZAGUNA			
MATRIX ESTRATIGRAFIKOA							
INTERPRETAZIOA ETA EZTABAIDA							
PAREKO KONTESTUA:	ZK.	LOTUTAKO KONTESTUA:	ZK.	BARNEKOA	KANPOKOA	EGITURA	BESTE
PLANO ZK. Oinplanoa	ARGAZKI ZK.: Markatu hartzerakoan	ERREF. INDUSKETA LIBURUAN		KOTAK ATZEALDEAN Markatu hartzerakoan		MURRIZTUAK Markatu hartzerakoan	
Sekzioa Besterik		KOKAPENA MATRIX-EAN		ALTUENA		BAXUENA	
AURKIKUNTZAK	EZ-ORGANIKOAK (Markatu)			ORGANIKOAK (Markatu)			LAGINAK (Markatu)
Ezer Zeram. Beira Pipa Metala Eraikun. Beste	Larrua Hezurrea Molus. Egurra Beste	Ikatza zk. Polena zk. Egurra zk. Haziak zk. Beste zk.					
<input type="checkbox"/> <input type="checkbox"/> <input type="checkbox"/> <input type="checkbox"/> <input type="checkbox"/> <input type="checkbox"/> <input type="checkbox"/>	<input type="checkbox"/> <input type="checkbox"/> <input type="checkbox"/> <input type="checkbox"/> <input type="checkbox"/>						
E = Ezer D = Dena Z =	E = Ezer D = Z =						
ERREGISTRATZAILEA (Data /Inizialak): 13/08/2016			BERRIKUSLEA (Data/Inizialak): MMUA				





LAUKI-SAREA	GUNEA ARRITZAGA	KONTESTU MOTA GERUZA	TOKIKO KODEA ARR 37	KONTESTU ZK. 5							
DESKRIBAPENA	Konposizioa/kolorea/trinkotasuna/inklusioak/lodiera eta hedadura/beste oharrak/indusketa baldintzak eta modua.										
<p>Lur geruza, kontestu 3 harrien azpian dagoena eta 4. kontestuekin ezberditzen dena. Beira zati txiki bat jasotzen da. Harri txikiak eta ertainak, mineral ugari tamaina txikikoa eta ikatz brintza batzuk ere bai.</p>											
INDUSKETA METODOA:	INTRUSIOAK:	ALTUA	BAXUA	EZEZAGUNA							
<p>MATRIX ESTRATIGRAFIKOA</p>											
<p>INTERPRETAZIOA ETA EZTABAIDA</p>											
PAREKO KONTESTUA:	ZK.	LOTUTAKO KONTESTUA:	ZK.	BARNEKOA	KANPOKOA	EGITURA	BESTE				
PLANO ZK. Oinplanoa	ARGAZKI ZK.: Markatu hartzerakoan		ERREF. INDUSKETA LIBURUAN		KOTAK ATZEALDEAN Markatu hartzerakoan		MURRIZTUAK Markatu hartzerakoan				
Sekzioa Besterik			KOKAPENA MATRIX-EAN		ALTUENA		BAXUENA				
AURKIKUNTZAK	EZ-ORGANIKOAK (Markatu)						ORGANIKOAK (Markatu)			LAGINAK (Markatu)	
Ezer Zeram. Beira Pipa Metala Eraikun. Beste	Larrua Hezurra Molus. Egurra Beste						Ikatzak zk. Polenak zk. Egurra zk. Haziak zk. Beste zk.				
E = Ezer D = Dena Z =	E = Ezer D = Z =										
ERREGISTRATZAILEA (Data /Inizialak): 13/08/2016					BERRIKUSLEA (Data/Inizialak): MMUA						





LAUKI-SAREA	GUNEA ARRITZAGA	KONTESTU MOTA GERUZA	TOKIKO KODEA ARR 37	KONTESTU ZK. 6						
DESKRIBAPENA	Konposizioa/kolorea/trinkotasuna/inklusioak/lodiera eta hedadura/beste oharrak/indusketa baldintzak eta modua.									
Lur soltez osatutako geruza; harri txiki eta ertainak eta mea bloke handi ugari ditu.										
INDUSKETA METODOA:	INTRUSIOAK:	ALTUA	BAXUA	EZEZAGUNA						
MATRIX ESTRATIGRAFIKOA										
<p style="text-align: center;">KONTESTU HAU DA 6</p>										
INTERPRETAZIOA ETA EZTABAIDA										
PAREKO KONTESTUA:	ZK.	LOTUTAKO KONTESTUA:	ZK.	BARNEKOA	KANPOKOA	EGITURA	BESTE			
PLANO ZK. Oinplanoa	ARGAZKI ZK.: Markatu hartzerakoan	ERREF. INDUSKETA LIBURUAN		KOTAK ATZEALDEAN Markatu hartzerakoan		MURRIZTUAK Markatu hartzerakoan				
Sekzioa Besterik		KOKAPENA MATRIX-EAN		ALTUENA		BAXUENA				
AURKIKUNTZAK	EZ-ORGANIKOAK (Markatu)				ORGANIKOAK (Markatu)				LAGINAK (Markatu)	
Ezer Zeram. Beira Pipa Metala Eraikun. Beste	Larrua Hezurra Molus. Egurra Beste	Ikatza zk. Polena zk. Egurra zk. Haziak zk. Beste zk.								
<input type="checkbox"/> <input type="checkbox"/> <input type="checkbox"/> <input type="checkbox"/> <input type="checkbox"/> <input type="checkbox"/> <input type="checkbox"/>	<input type="checkbox"/> <input type="checkbox"/> <input type="checkbox"/> <input type="checkbox"/> <input type="checkbox"/> <input type="checkbox"/>	E = Ezer D = Dena Z =								
<input type="checkbox"/> <input type="checkbox"/> <input type="checkbox"/> <input type="checkbox"/> <input type="checkbox"/> <input type="checkbox"/>	<input type="checkbox"/> <input type="checkbox"/> <input type="checkbox"/> <input type="checkbox"/> <input type="checkbox"/>	E = Ezer D = Z =								
ERREGISTRATZAILEA (Data /Inizialak): 13/08/2016					BERRIKUSLEA (Data/Inizialak): MMUA					





LAUKI-SAREA	GUNEA ARRITZAGA	KONTESTU MOTA GERUZA	TOKIKO KODEA ARR 37	KONTESTU ZK. 7							
DESKRIBAPENA	Konposizioa/kolorea/trinkotasuna/inklusioak/lodiera eta hedadura/beste oharra/indusketa baldintzak eta modua. Harri txikiz eta ertainez osatutako geruza.										
INDUSKETA METODOA:		INTRUSIOAK: ALTUA	BAXUA	EZEZAGUNA							
MATRIX ESTRATIGRAFIKOA											
INTERPRETAZIOA ETA EZTABAIDA											
PAREKO KONTESTUA:	ZK.	LOTUTAKO KONTESTUA:	ZK.	BARNEKOA	KANPOKOA	EGITURA	BESTE				
PLANO ZK. Oinplanoa	ARGAZKI ZK.: Markatu hartzerakoan		ERREF. INDUSKETA LIBURUAN		KOTAK ATZEALDEAN Markatu hartzerakoan		MURRIZTUAK Markatu hartzerakoan				
Sekzioa Besterik			KOKAPENA MATRIX-EAN		ALTUENA		BAXUENA				
AURKIKUNTZAK	EZ-ORGANIKOAK (Markatu)						ORGANIKOAK (Markatu)			LAGINAK (Markatu)	
Ezer Zeram. Beira Pipa Metala Eraikun. Beste							Larrua Hezurra Molus. Egurra Beste			Ikatza zk. Polena zk. Egurra zk. Haziak zk. Beste zk.	
<input type="checkbox"/> <input type="checkbox"/> <input type="checkbox"/> <input type="checkbox"/> <input type="checkbox"/> <input type="checkbox"/> <input type="checkbox"/>							<input type="checkbox"/> <input type="checkbox"/> <input type="checkbox"/> <input type="checkbox"/> <input type="checkbox"/>				
E = Ezer D = Dena Z =							E = Ezer D = Z =				
ERREGISTRATZAILEA (Data /Inizialak): 21/08/2016					BERRIKUSLEA (Data/Inizialak): MMUA						



LAUKI-SAREA	GUNEA ARRITZAGA	KONTESTU MOTA GERUZA	TOKIKO KODEA ARR 37	KONTESTU ZK. 8			
DESKRIBAPENA	Konposizioa/kolorea/trinkotasuna/inklusiok/lodiera eta hedadura/beste oharrak/indusketa baldintzak eta modua.						
Lur soltez osatutako geruza; mea biribilduaren aztarna txikiak ditu.							
INDUSKETA METODOA:	INTRUSIOAK:	ALTUA	BAXUA	EZEZAGUNA			
MATRIX ESTRATIGRAFIKOA							
INTERPRETAZIOA ETA EZTABAIDA							
PAREKO KONTESTUA:	ZK.	LOTUTAKO KONTESTUA:	ZK.	BARNEKOA	KANPOKOA	EGITURA	BESTE
PLANO ZK. Oinplanoa	ARGAZKI ZK.: Markatu hartzerakoan	ERREF. INDUSKETA LIBURUAN		KOTAK ATZEALDEAN Markatu hartzerakoan		MURRIZTUAK Markatu hartzerakoan	
Sekzioa Besterik		KOKAPENA MATRIX-EAN		ALTUENA		BAXUENA	
AURKIKUNTZAK	EZ-ORGANIKOAK (Markatu)			ORGANIKOAK (Markatu)			LAGINAK (Markatu)
Ezer Zeram. Beira Pipa Metala Eraikun. Beste	Larrua Hezurra Molus. Egurra Beste	Ikatza zk. Polena zk. Egurra zk. Haziak zk. Beste zk.					
E = Ezer D = Dena Z =	E = Ezer D = Z =						
ERREGISTRATZAILEA (Data /Inizialak): 21/08/2016				BERRIKUSLEA (Data/Inizialak): MMUA			



LAUKI-SAREA	GUNEA ARRITZAGA	KONTESTU MOTA GERUZA	TOKIKO KODEA ARR 37	KONTESTU ZK. 9			
DESKRIBAPENA	Konposizioa/kolorea/trinkotasuna/inklusiokoak/lodiera eta hedadura/beste oharrak/indusketa baldintzak eta modua.						
<p>Harri geruza; harriak txikiak (10 cm-tik beherakoak, %30; harri ertainak (10-20 cm-bitartekoak) %40 bat; eta harri handiak (20 cm-tik gorakoak) %30 bat.</p>							
INDUSKETA METODOA:	INTRUSIOAK:	ALTUA	BAXUA	EZEZAGUNA			
<p>MATRIX ESTRATIGRAFIKOA</p> <p style="text-align: center;">KONTESTU HAU DA 9</p>							
<p>INTERPRETAZIOA ETA EZTABAIDA</p>							
PAREKO KONTESTUA:	ZK.	LOTUTAKO KONTESTUA:	ZK.	BARNEKOA	KANPOKOA	EGITURA	BESTE
PLANO ZK. Oinplanoa	ARGAZKI ZK.: Markatu hartzerakoan	ERREF. INDUSKETA LIBURUAN		KOTAK ATZEALDEAN Markatu hartzerakoan		MURRIZTUAK Markatu hartzerakoan	
Sekzioa Besterik		KOKAPENA MATRIX-EAN		ALTUENA		BAXUENA	
AURKIKUNTZAK	EZ-ORGANIKOAK (Markatu)			ORGANIKOAK (Markatu)			LAGINAK (Markatu)
Ezer Zeram. Beira Pipa Metala Eraikun. Beste	Larrua Hezurra Molus. Egurra Beste	<p>Ikatza zk. Polena zk. Egurra zk. Haziak zk. Beste zk.</p>					
<input type="checkbox"/> <input type="checkbox"/> <input type="checkbox"/> <input type="checkbox"/> <input type="checkbox"/> <input type="checkbox"/> <input type="checkbox"/> E = Ezer D = Dena Z =	<input type="checkbox"/> <input type="checkbox"/> <input type="checkbox"/> <input type="checkbox"/> <input type="checkbox"/> E = Ezer D = Z =						
ERREGISTRATZAILEA (Data /Inizialak): 24/08/2016				BERRIKUSLEA (Data/Inizialak): MMUA			



LAUKI-SAREA	GUNEA	KONTESTU MOTA GERUZA	TOKIKO KODEA ARR 37	KONTESTU ZK. 10			
DESKRIBAPENA	Konposizioa/kolorea/trinkotasuna/inklusioak/lodiera eta hedadura/beste oharrak/indusketa baldintzak eta modua.						
Hain buztintsua ez den lur geruza; lurra organikoagoa da.							
INDUSKETA METODOA:	INTRUSIOAK:	ALTUA	BAXUA	EZEZAGUNA			
MATRIX ESTRATIGRAFIKOA							
INTERPRETAZIOA ETA EZTABAIDA							
PAREKO KONTESTUA:	ZK.	LOTUTAKO KONTESTUA:	ZK.	BARNEKOA	KANPOKOA	EGITURA	BESTE
PLANO ZK. Oinplanoa	ARGAZKI ZK.: Markatu hartzerakoan	ERREF. INDUSKETA LIBURUAN		KOTAK ATZEALDEAN Markatu hartzerakoan		MURRIZTUAK Markatu hartzerakoan	
Sekzioa Besterik		KOKAPENA MATRIX-EAN		ALTUENA		BAXUENA	
AURKIKUNTZAK	EZ-ORGANIKOAK (Markatu)			ORGANIKOAK (Markatu)			LAGINAK (Markatu)
Ezer Zeram. Beira Pipa Metala Eraikun. Beste	Larrua Hezurra Molus. Egurra Beste	Ikatza zk. Polena zk. Egurra zk. Haziak zk. Beste zk.					
E = Ezer D = Dena Z =	E = Ezer D = Z =						
ERREGISTRATZAILEA (Data /Inizialak): 24/08/2016				BERRIKUSLEA (Data/Inizialak): MMUA			





LAUKI-SAREA	GUNEA ARRITZAGA	KONTESTU MOTA GERUZA	TOKIKO KODEA ARR 37	KONTESTU ZK. 11			
DESKRIBAPENA	Konposizioa/kolorea/trinkotasuna/inklusioak/lodiera eta hedadura/beste oharra/indusketa baldintzak eta modua.						
Lur trinko samarrez osatutako geruza; lur hau ilunagoa da aurrekoak baino.							
INDUSKETA METODOA:	INTRUSIOAK:	ALTUA	BAXUA	EZEZAGUNA			
MATRIX ESTRATIGRAFIKOA							
INTERPRETAZIOA ETA EZTABAIDA							
PAREKO KONTESTUA:	ZK.	LOTUTAKO KONTESTUA:	ZK.	BARNEKOA	KANPOKOA	EGITURA	BESTE
PLANO ZK. Oinplanoa	ARGAZKI ZK.: Markatu hartzerakoan	ERREF. INDUSKETA LIBURUAN		KOTAK ATZEALDEAN Markatu hartzerakoan		MURRIZTUAK Markatu hartzerakoan	
Sekzioa Besterik		KOKAPENA MATRIX-EAN		ALTUENA		BAXUENA	
AURKIKUNTZAK	EZ-ORGANIKOAK (Markatu)			ORGANIKOAK (Markatu)			LAGINAK (Markatu)
Ezer Zeram. Beira Pipa Metala Eraikun. Beste	Larrua Hezurra Molus. Egurra Beste	Ikatzka zk. Polena zk. Egurra zk. Haziak zk. Beste zk.					
<input type="checkbox"/> <input type="checkbox"/> <input type="checkbox"/> <input type="checkbox"/> <input type="checkbox"/> <input type="checkbox"/> <input type="checkbox"/>	<input type="checkbox"/> <input type="checkbox"/> <input type="checkbox"/> <input type="checkbox"/> <input type="checkbox"/>	E = Ezer D = Dena Z =					
<input type="checkbox"/> <input type="checkbox"/> <input type="checkbox"/> <input type="checkbox"/> <input type="checkbox"/> <input type="checkbox"/> <input type="checkbox"/>	<input type="checkbox"/> <input type="checkbox"/> <input type="checkbox"/> <input type="checkbox"/> <input type="checkbox"/>	E = Ezer D = Z =					
ERREGISTRATZAILEA (Data /Inizialak): 25/08/2016				BERRIKUSLEA (Data/Inizialak): MMUA			



LAUKI-SAREA	GUNEA	KONTESTU MOTA GERUZA	TOKIKO KODEA ARR 37	KONTESTU ZK. 12								
DESKRIBAPENA	Konposizioa/kolorea/trinkotasuna/inklusioak/lodiera eta hedadura/beste oharrak/indusketa baldintzak eta modua.											
Lur soltez osatutako geruza; bertan kareharri plaketa txikiak jasotzen dira, seguruenik torrefakzioaren ondoriozkoak.												
INDUSKETA METODOA:	INTRUSIOAK:	ALTUA	BAXUA	EZEZAGUNA								
MATRIX ESTRATIGRAFIKOA												
INTERPRETAZIOA ETA EZTABAIDA												
PAREKO KONTESTUA:	ZK.	LOTUTAKO KONTESTUA:	ZK.	BARNEKOA	KANPOKOA	EGITURA	BESTE					
PLANO ZK. Oinplanoa	ARGAZKI ZK.: Markatu hartzerakoan		ERREF. INDUSKETA LIBURUAN		KOTAK ATZEALDEAN Markatu hartzerakoan		MURRIZTUAK Markatu hartzerakoan					
Sekzioa Besterik			KOKAPENA MATRIX-EAN		ALTUENA		BAXUENA					
AURKIKUNTZAK	EZ-ORGANIKOAK (Markatu)						ORGANIKOAK (Markatu)				LAGINAK (Markatu)	
Ezer Zeram. Beira	Pipa	Metala	Eraikun.	Beste	Larrua	Hezurra	Molus.	Egurra	Beste	Ikatza zk. Polena zk. Egurra zk. Haziak zk. Beste zk.		
<input type="checkbox"/>	<input type="checkbox"/>	<input type="checkbox"/>	<input type="checkbox"/>	<input type="checkbox"/>	<input type="checkbox"/>	<input type="checkbox"/>	<input type="checkbox"/>	<input type="checkbox"/>	<input type="checkbox"/>			
E = Ezer	D = Dena	Z =					E = Ezer	D =	Z =			
ERREGISTRATZAILEA (Data /Inizialak): 25/08/2016					BERRIKUSLEA (Data/Inizialak): MMUA							



LAUKI-SAREA	GUNEA ARRITZAGA	KONTESTU MOTA GERUZA	TOKIKO KODEA ARR 37	KONTESTU ZK. 13						
DESKRIBAPENA	Konposizioa/kolorea/trinkotasuna/inklusioak/lodiera eta hedadura/beste oharrak/indusketa baldintzak eta modua.									
<p>Lur iluna, osagai hauek dituen: ikatzak, mea arrastoak, eta malakita, erabat txikituak (5 mm-tik beherakoa) Oso trinkotuta dago, eta gaur egun okupazio eremua da.</p>										
INDUSKETA METODOA:	INTRUSIOAK:	ALTUA	BAXUA	EZEZAGUNA						
<p>MATRIX ESTRATIGRAFIKOA</p>										
<p>INTERPRETAZIOA ETA EZTABAIDA</p>										
PAREKO KONTESTUA:	ZK.	LOTUTAKO KONTESTUA:	ZK.	BARNEKOA	KANPOKOA	EGITURA	BESTE			
PLANO ZK. Oinplanoa	ARGAZKI ZK.: Markatu hartzerakoan		ERREF. INDUSKETA LIBURUAN		KOTAK ATZEALDEAN Markatu hartzerakoan		MURRIZTUAK Markatu hartzerakoan			
Sekzioa Besterik			KOKAPENA MATRIX-EAN		ALTUENA		BAXUENA			
AURKIKUNTZAK	EZ-ORGANIKOAK (Markatu)				ORGANIKOAK (Markatu)				LAGINAK (Markatu)	
Ezer Zeram. Beira Pipa Metala Eraikun. Beste	Larrua	Hezurra	Molus.	Egurra	Beste	Ikatza zk. Polena zk. Egurra zk. Haziak zk. Beste zk.				
<input type="checkbox"/> <input type="checkbox"/> <input type="checkbox"/> <input type="checkbox"/> <input type="checkbox"/> <input type="checkbox"/> <input type="checkbox"/>	<input type="checkbox"/>	<input type="checkbox"/>	<input type="checkbox"/>	<input type="checkbox"/>	<input type="checkbox"/>					
E = Ezer D = Dena Z =	E = Ezer	D =	Z =							
ERREGISTRATZAILEA (Data /Inizialak): 27/08/2016				BERRIKUSLEA (Data/Inizialak): MMUA						



LAUKI-SAREA	GUNEA ARRITZAGA	KONTESTU MOTA GERUZA	TOKIKO KODEA ARR 37	KONTESTU ZK. 14								
DESKRIBAPENA	Konposizioa/kolorea/trinkotasuna/inklusioak/lodiera eta hedadura/beste oharra/indusketa baldintzak eta modua.											
<p>Oinplano zirkularreko tarte txiki bat betetzen duen lur geruza. Ikatzak ditu, eta muga egiten duten harriak suak gorrituak dira.</p>												
INDUSKETA METODOA:	INTRUSIOAK:	ALTUA	BAXUA	EZEZAGUNA								
<p>MATRIX ESTRATIGRAFIKOA</p>												
<p>INTERPRETAZIOA ETA EZTABAIDA</p>												
PAREKO KONTESTUA:	ZK.	LOTUTAKO KONTESTUA:	ZK.	BARNEKOA	KANPOKOA	EGITURA	BESTE					
PLANO ZK. Oinplanoa	ARGAZKI ZK.: Markatu hartzerakoan	ERREF. INDUSKETA LIBURUAN		KOTAK ATZEALDEAN Markatu hartzerakoan		MURRIZTUAK Markatu hartzerakoan						
Sekzioa Besterik		KOKAPENA MATRIX-EAN		ALTUENA		BAXUENA						
AURKIKUNTZAK	EZ-ORGANIKOAK (Markatu)						ORGANIKOAK (Markatu)				LAGINAK (Markatu)	
Ezer Zeram. Beira Pipa Metala Eraikun. Beste							Larrua Hezurra Molus. Egurra Beste					
<input type="checkbox"/> <input type="checkbox"/> <input type="checkbox"/> <input type="checkbox"/> <input type="checkbox"/> <input type="checkbox"/> <input type="checkbox"/>							<input type="checkbox"/> <input type="checkbox"/> <input type="checkbox"/> <input type="checkbox"/> <input type="checkbox"/>	Ikatza zk. Polena zk. Egurra zk. Haziak zk. Beste zk.				
E = Ezer D = Dena Z =							E = Ezer D = Z =					
ERREGISTRATZAILEA (Data /Inizialak): 27/08/2016					BERRIKUSLEA (Data/Inizialak): MMUA							







LAUKI-SAREA	GUNEA ARRITZAGA	KONTESTU MOTA GERUZA	TOKIKO KODEA ARR 37	KONTESTU ZK. 15						
DESKRIBAPENA	Konposizioa/kolorea/trinkotasuna/inklusioak/lodiera eta hedadura/beste oharra/indusketa baldintzak eta modua.									
Buztin gogortuz osatutako geruzaren ebakidura; tankera zirkularra du eta harriekin sendotua da. 5 cm-ko hondoa du										
INDUSKETA METODOA:	INTRUSIOAK:	ALTUA	BAXUA	EZEZAGUNA						
MATRIX ESTRATIGRAFIKOA										
INTERPRETAZIOA ETA EZTABAIDA										
PAREKO KONTESTUA:	ZK.	LOTUTAKO KONTESTUA:	ZK.	BARNEKOA	KANPOKOA	EGITURA	BESTE			
PLANO ZK. Oinplanoa	ARGAZKI ZK.: Markatu hartzerakoan	ERREF. INDUSKETA LIBURUAN		KOTAK ATZEALDEAN Markatu hartzerakoan		MURRIZTUAK Markatu hartzerakoan				
Sekzioa Besterik		KOKAPENA MATRIX-EAN		ALTUENA		BAXUENA				
AURKIKUNTZAK	EZ-ORGANIKOAK (Markatu)				ORGANIKOAK (Markatu)				LAGINAK (Markatu)	
Ezer Zeram. Beira Pipa Metala Eraikun. Beste	Larrua Hezurra Molus. Egurra Beste	Ikatza zk. Polena zk. Egurra zk. Haziak zk. Beste zk.								
<input type="checkbox"/> <input type="checkbox"/> <input type="checkbox"/> <input type="checkbox"/> <input type="checkbox"/> <input type="checkbox"/> <input type="checkbox"/>	<input type="checkbox"/> <input type="checkbox"/> <input type="checkbox"/> <input type="checkbox"/> <input type="checkbox"/>	E = Ezer D = Dena Z =								
<input type="checkbox"/> <input type="checkbox"/> <input type="checkbox"/> <input type="checkbox"/> <input type="checkbox"/> <input type="checkbox"/>	<input type="checkbox"/> <input type="checkbox"/> <input type="checkbox"/> <input type="checkbox"/> <input type="checkbox"/>	E = Ezer D = Z =								
ERREGISTRATZAILEA (Data /Inizialak): 27/08/2016				BERRIKUSLEA (Data/Inizialak): MMUA						



Arritzagako lan arkeologikoa bukatu ondoren, altxatu den lurra berriro jatorrizko tokira eramana da, hasieran zegoen itxurarekin utziz. Aurkitu diren aztarnak “geotextil” oihal motarekin babestu dira eta zuloak ere hezi baten bidez babestu dira.



ARKEOLAN
FUNDAZIOA

AMEZKETAKO UDALA



JASO DIREN MATERIALEN IRUDI ZERRENDA





ARKEOLAN

FUNDAZIOA

AMEZKETAKO UDALA

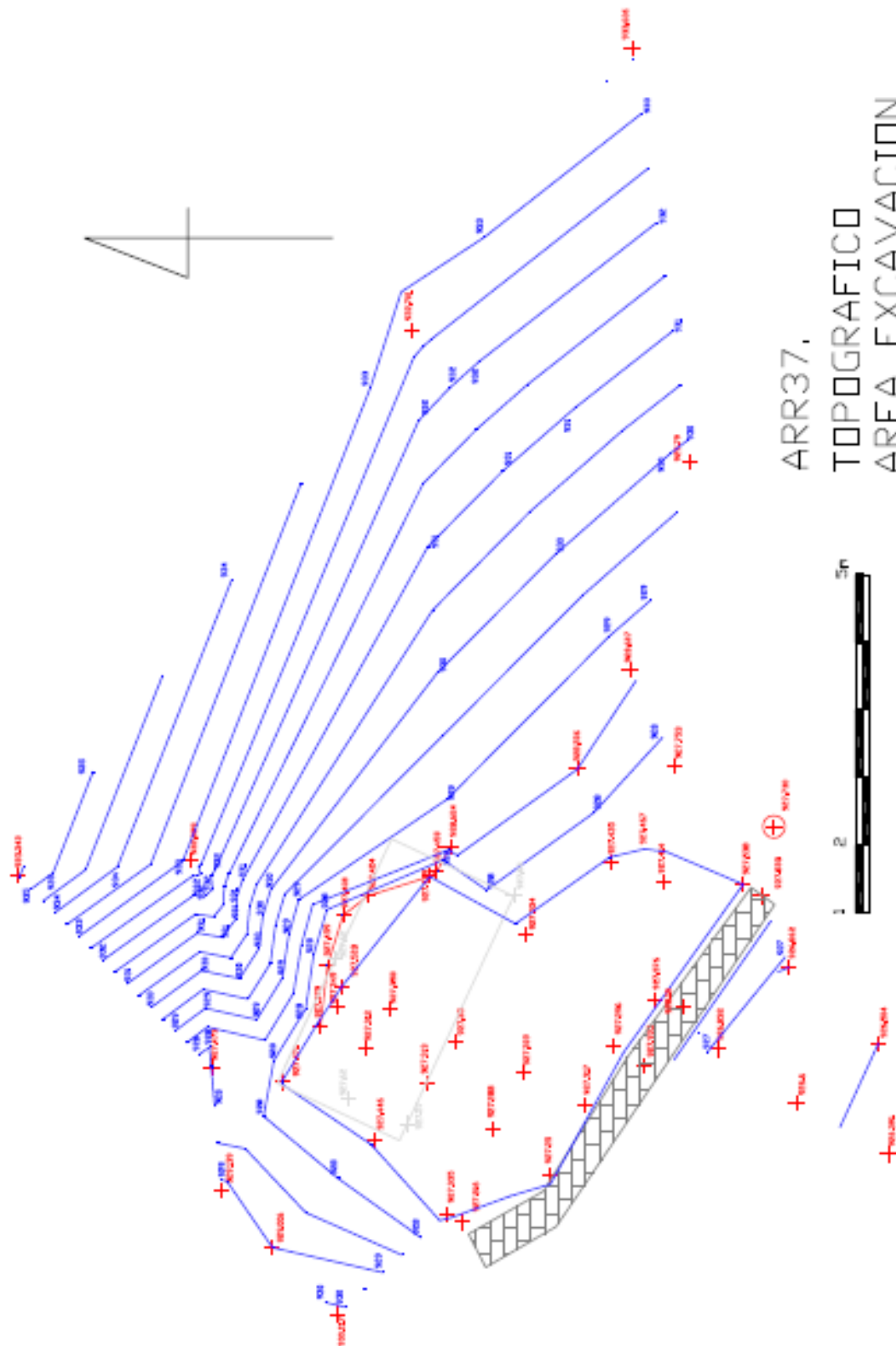


ARKEOLAN
FUNDAZIOA

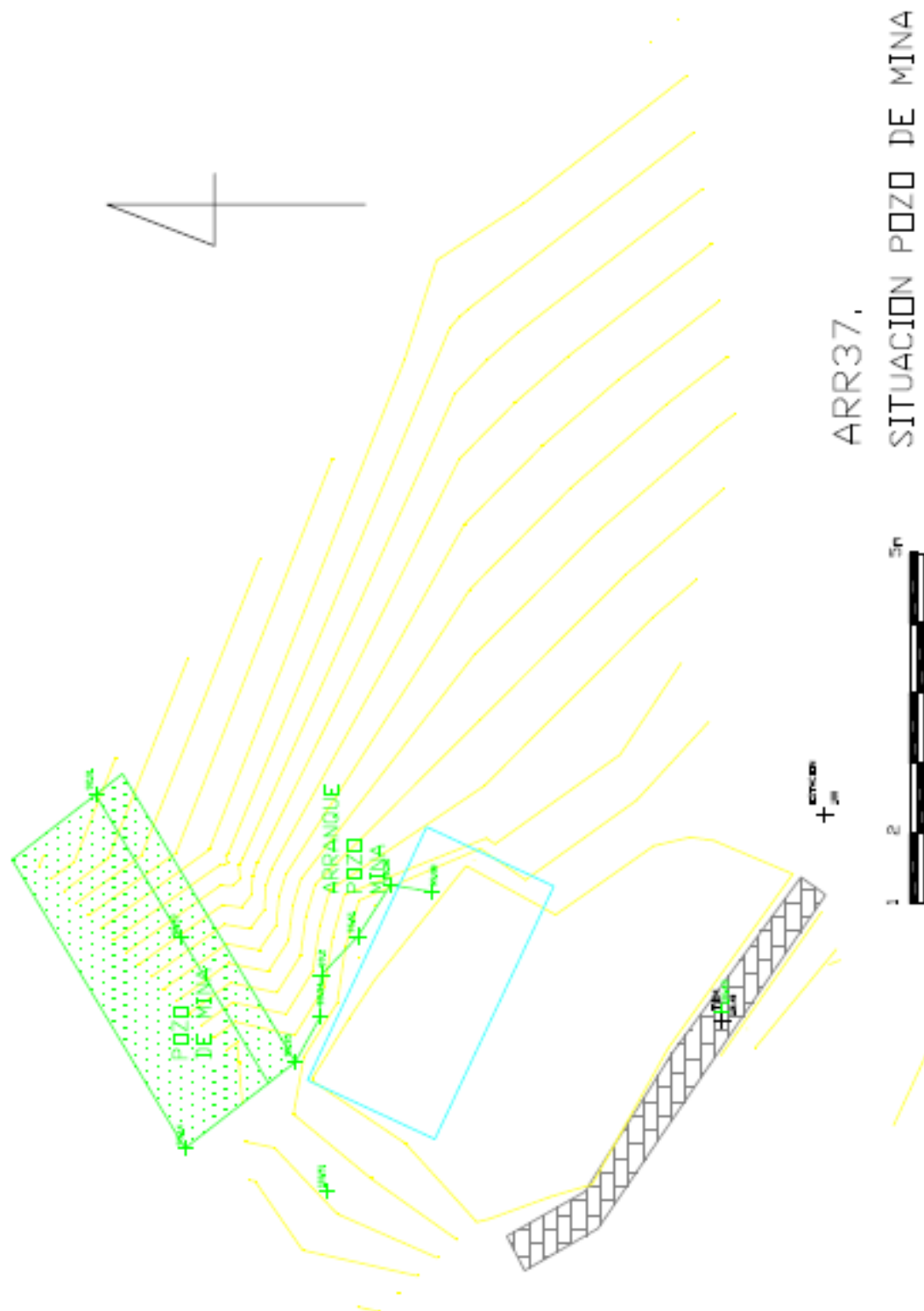
AMEZKETAKO UDALA



PLANOAK

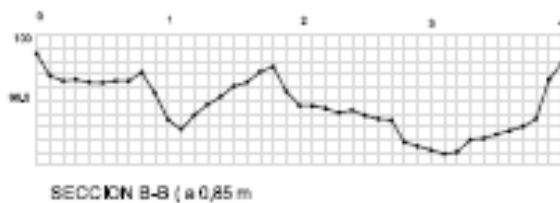
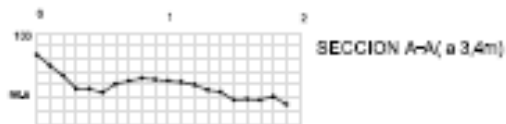
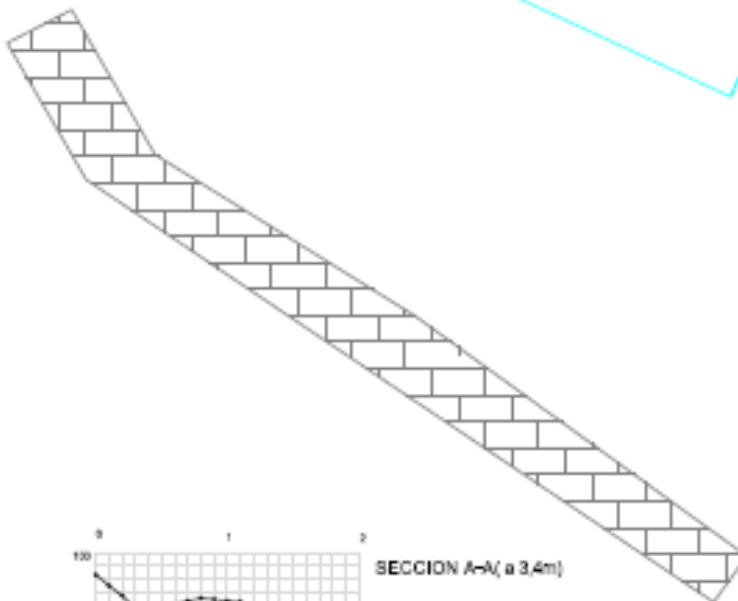
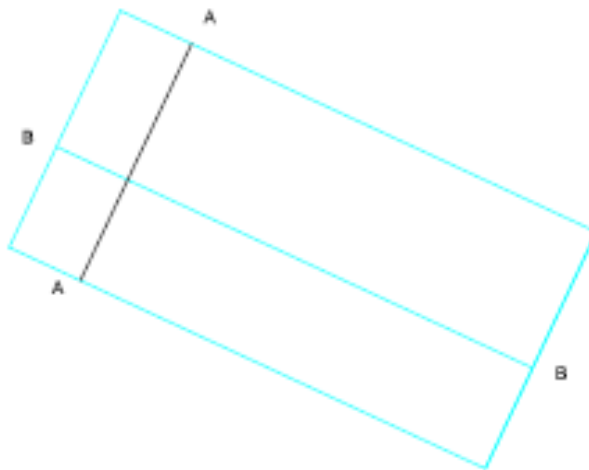


ARR37.
TOPOGRAFICO
AREA EXCAVACION





ARR37.



SECCIONES

AGOSTO-2016